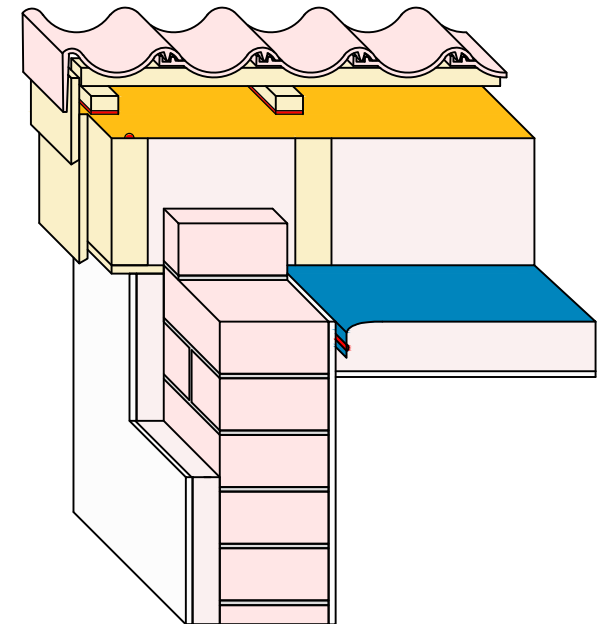
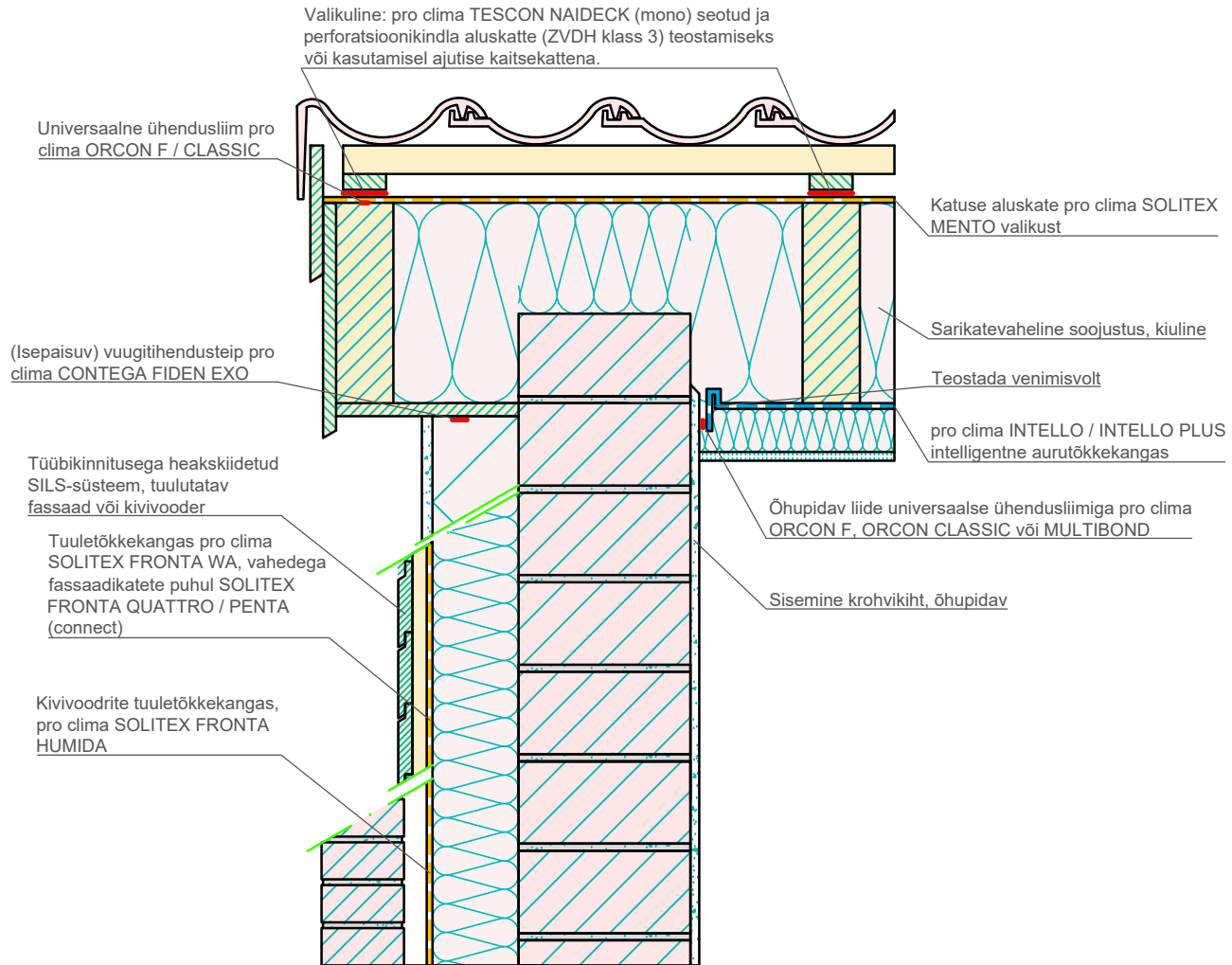


Klassikaline puitkonstruktsioon | Kalkdatus | Otsasein aluskattega, Ver 1

Öhupidavus kasutades pro clima INTELLO (PLUS) aurutõkkekangast. Kangaste omavaheliste liidete ühendamine TESCON VANA-ga

pro clima ... ja isolatsioon on laitmatu

Standardne konstruktsioonitüüp illustreerimaks õhu- ja tuuletõkkekihte. Tööde planeerimisel või nende teostamisel palume järgida kehtivaid tehnilisi regulatsioone ja pro clima vastavaid soovitusi ja paigaldusjuhendeid. (Rahvusvaheline versioon 03/23).

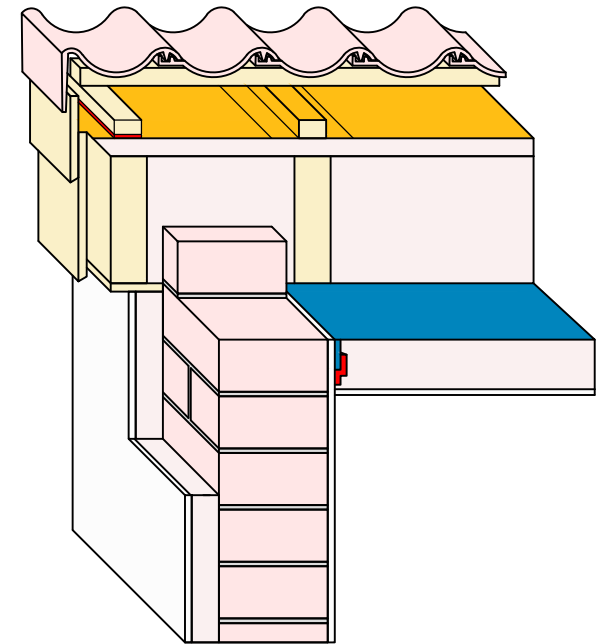
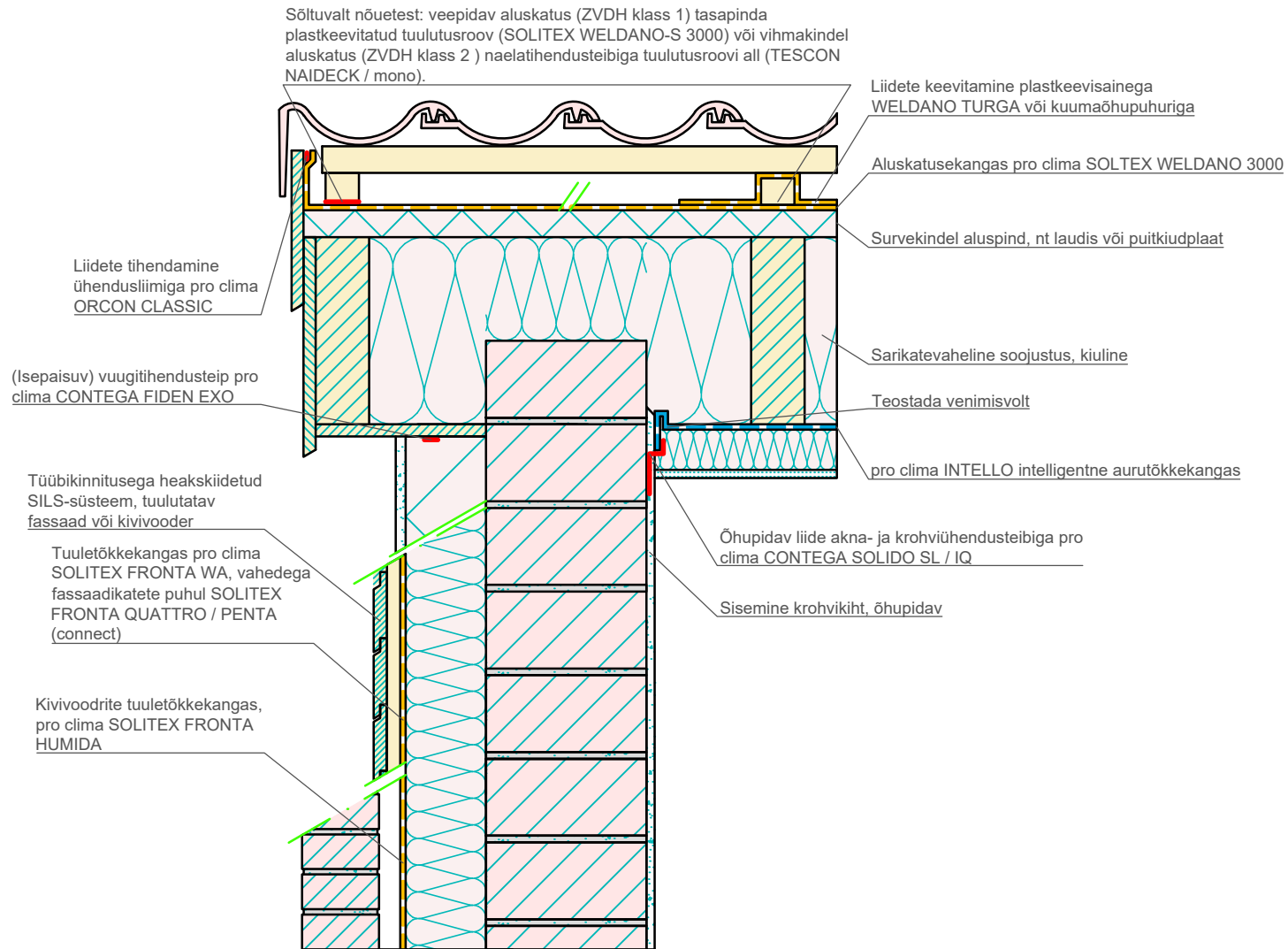


Klassikaline puitkonstruktsioon | Kaldkatus | Otsasein aluskattega, Ver 2

Õhupidavus kasutades pro clima INTELLO (PLUS) aurutõkkekangast. Kangaste omavaheliste liidete ühendamine TESCON VANA-ga

pro clima ... ja isolatsioon on laitmatu

Standardne konstruktsioonitüüp illustreerimaks õhu- ja tuuletõkkekihte. Tööde planeerimisel või nende teostamisel palume järgida kehtivaid tehnilisi regulatsioone ja pro clima vastavaid soovitusi ja paigaldusjuhendeid. (Rahvusvaheline versioon 03/23).

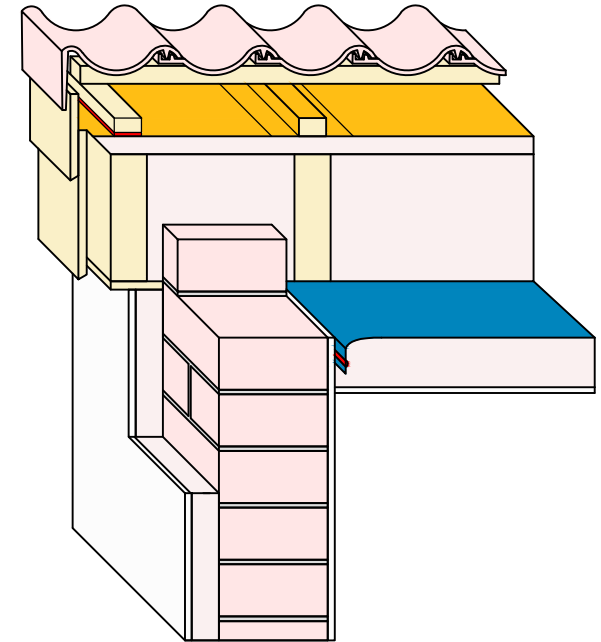
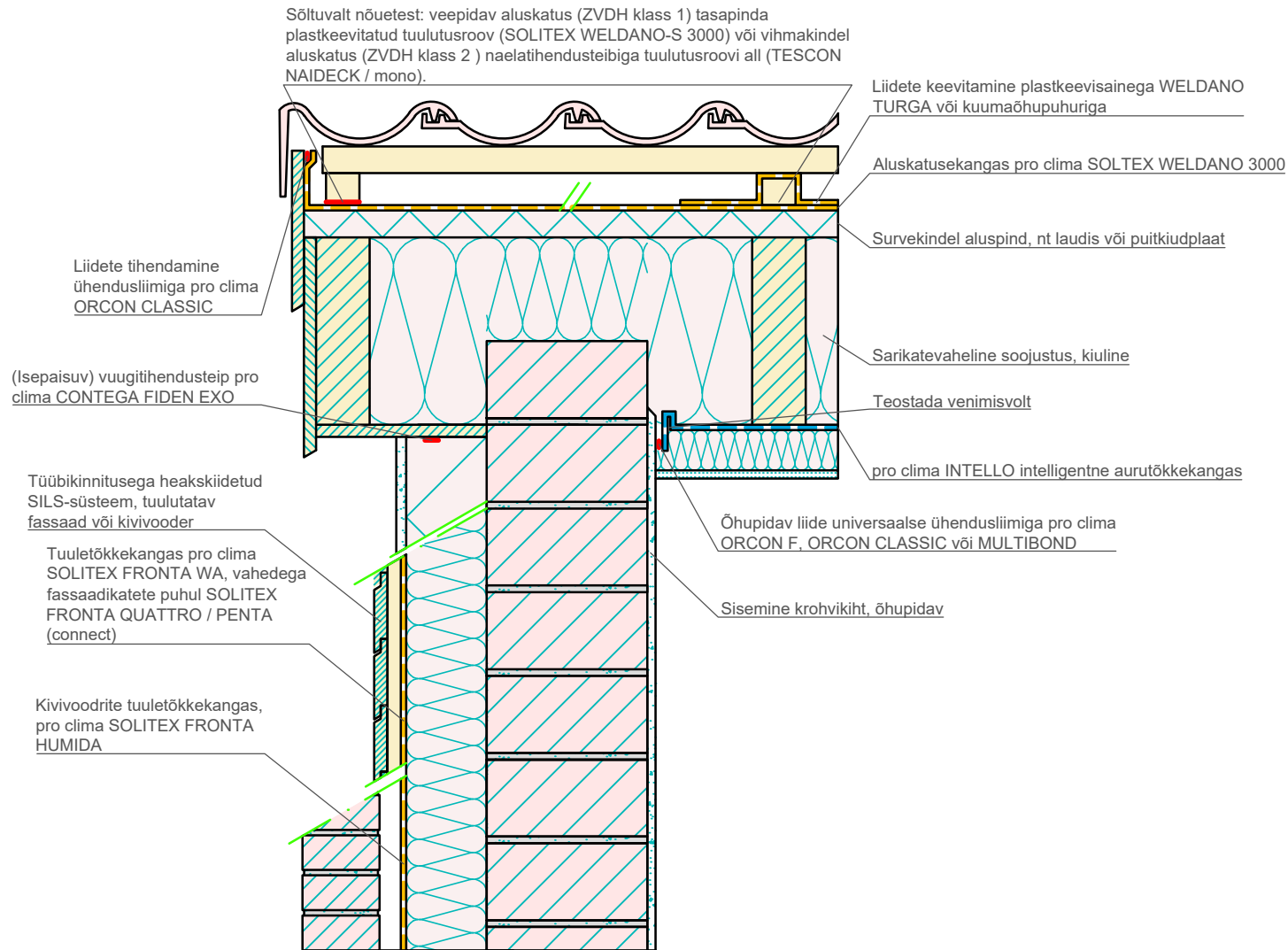


Klassikaline puitkonstruktsioon | Kalkdkatus | Otsasein, aluskatusekangaga, Var. 1

Katusekonstruktsiooni õhutõke pro clima INTELLO (PLUS). Vihma- või veepidav aluskatuse lahendus tootega pro clima SOLITEX WELDANO 3000.

pro clima ... ja isolatsioon on laitmatu

Standardne konstruktsioonitüüp illustreerimaks õhu- ja tuuletõkkekihte. Tööde planeerimisel või nende teostamisel palume järgida kehtivaid tehnilisi regulatsioone ja pro clima vastavaid soovitusi ja paigaldusjuhendeid. (Rahvusvaheline versioon 03/23).



Klassikaline puitkonstruktsioon | Kalkdkatus | Otsasein, aluskatusekangaga, Var. 2

Katusekonstruktsiooni õhutõke pro clima INTELLO (PLUS). Vihma- või veepidav aluskatuse lahendus tootega pro clima SOLITEX WELDANO 3000.

pro clima ... ja isolatsioon on laitmatu

Standardne konstruktsioonitüüp illustreerimaks õhu- ja tuuletõkkekihte. Tööde planeerimisel või nende teostamisel palume järgida kehtivaid tehnilisi regulatsioone ja pro clima vastavaid soovitusi ja paigaldusjuhendeid. (Rahvusvaheline versioon 03/23).