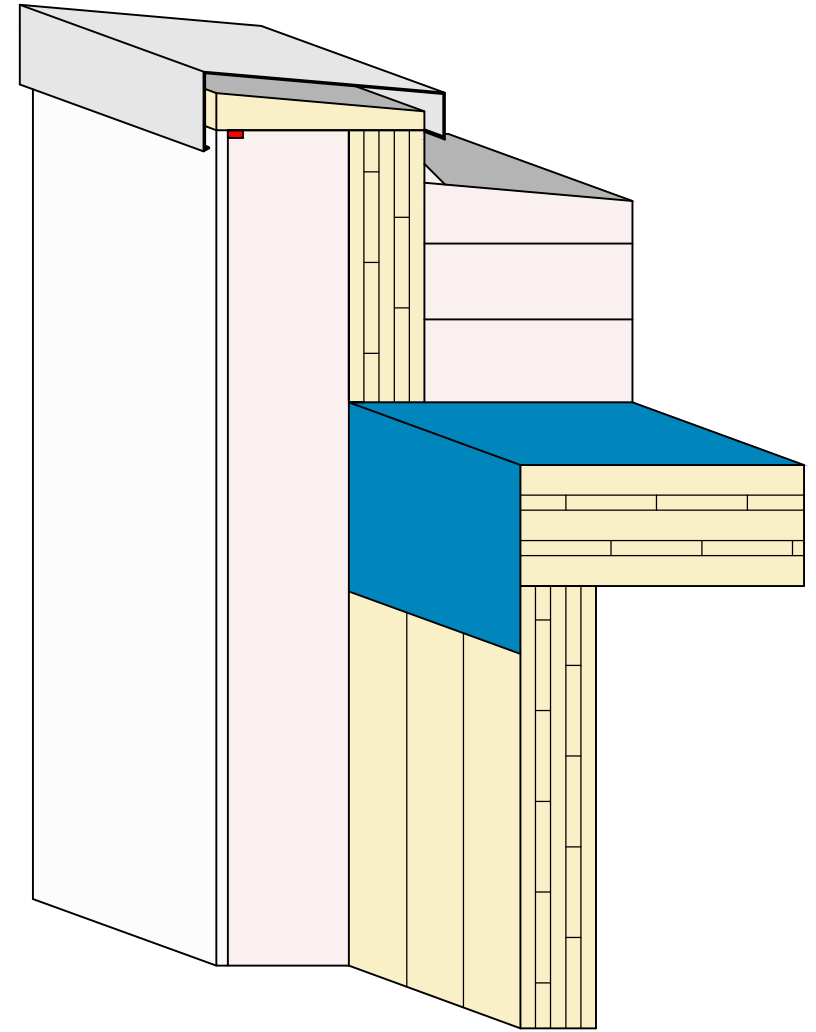
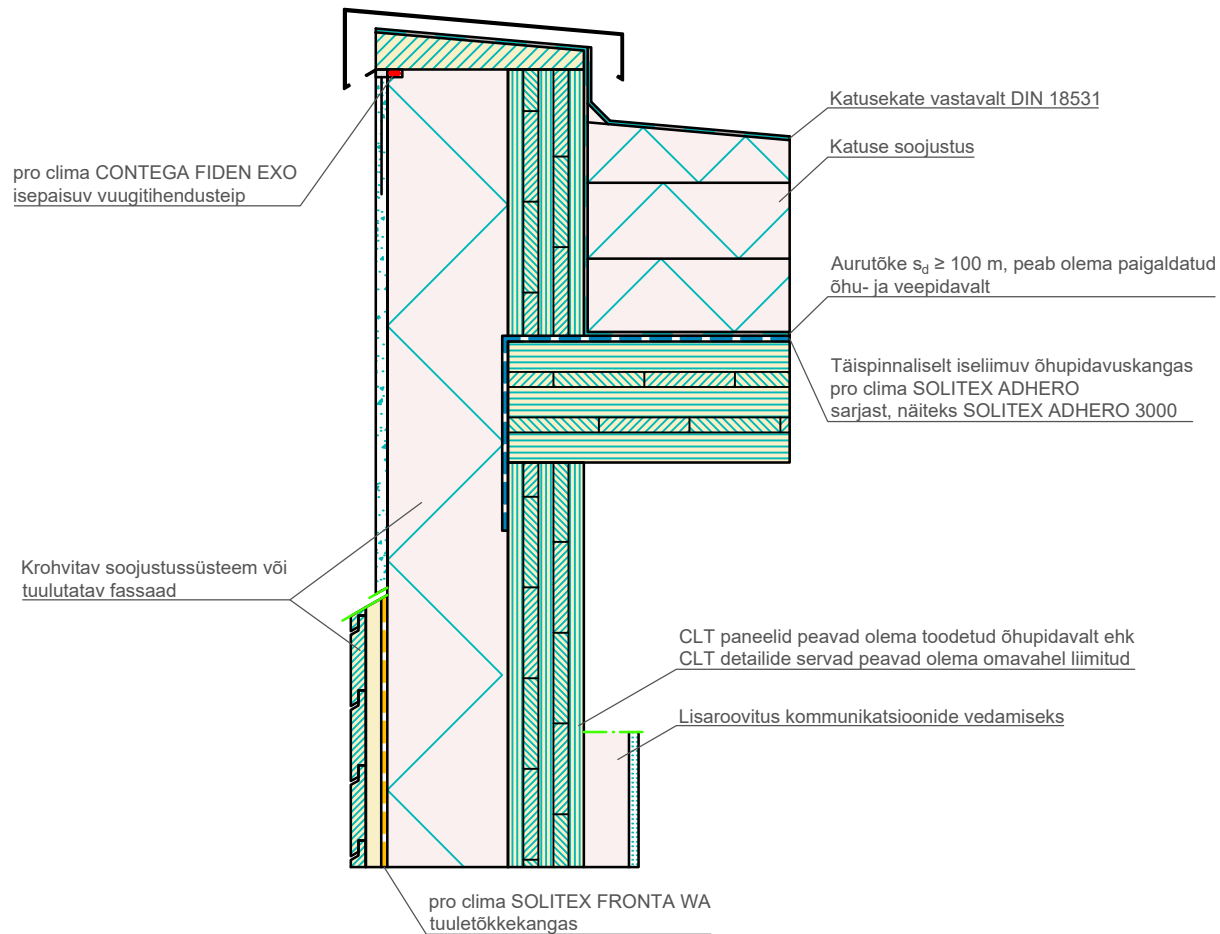


CLT konstruktsioon | Lamekatus | TESCON VANA

Välmine õhupidav ühendus teibiga pro clima TESCON VANA. CLT paneelid peavad olema toodetud selliselt, et need oleksid õhupidavad.

Standardne konstruktsioonitüüp illustreerimaks õhu- ja tuuletõkkekihte. Tööde planeerimisel või nende teostamisel palume järgida kehtivaid tehnilisi regulatsioone ja pro clima vastavaid soovitusi ja paigaldusjuhendeid. (Rahvusvaheline versioon 03/23).

pro clima ... ja isolatsioon on laitmatu

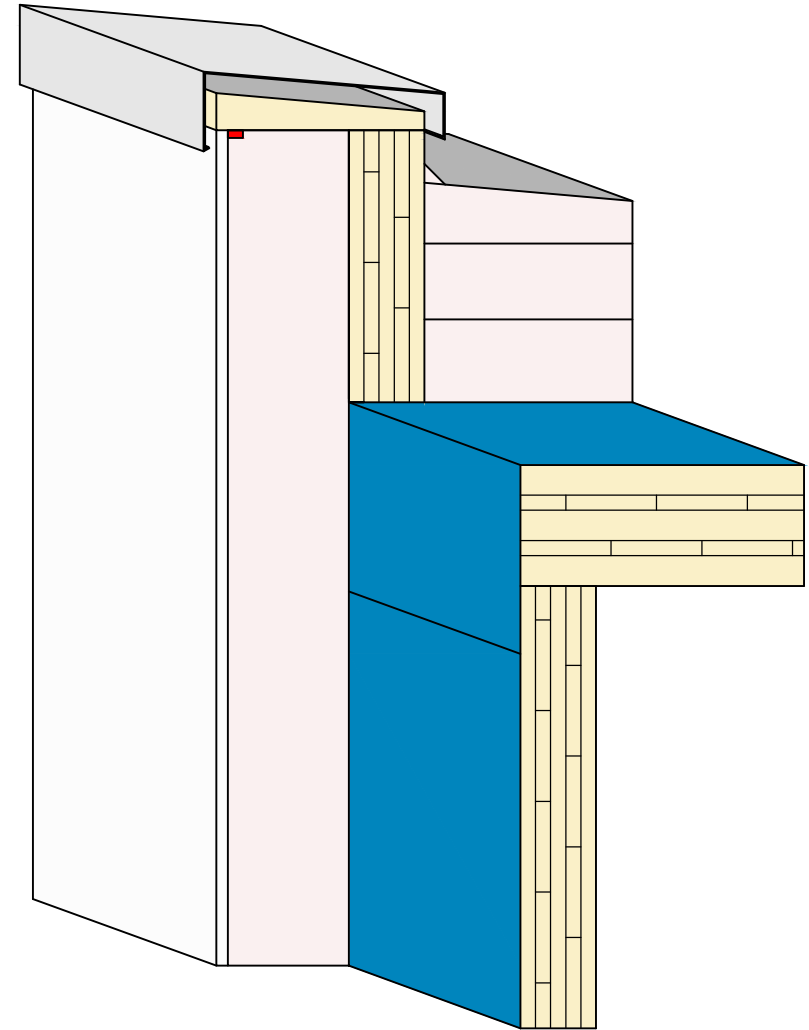
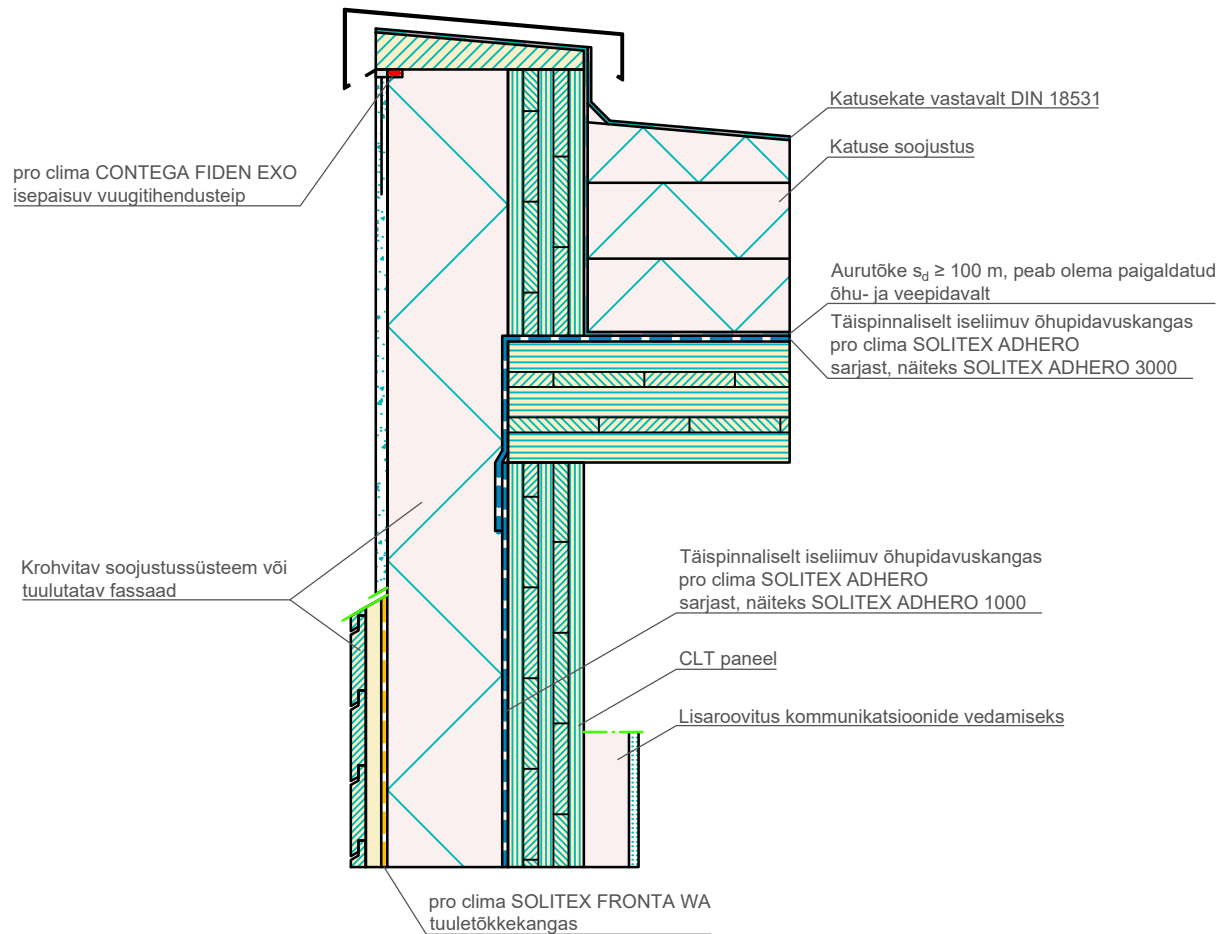


CLT konstruktsioon | Lamekatus | SOLITEX ADHERO | Ver. 1

CLT laepaneeli õhupidav ühendus pro clima SOLITEX ADHERO-ga. Paigalda 25cm laiune SOLITEX ADHERO riba õhupidava välisseinapaneeli liitele

Standardne konstruktsioonitüüp illustreerimaks õhu- ja tuuletõkkekihte. Tööde planeerimisel või nende teostamisel palume järgida kehtivaid tehnilisi regulatsioone ja pro clima vastavaid soovitusi ja paigaldusjuhendeid. (Rahvusvaheline versioon 03/23).

pro clima ... ja isolatsioon on laitmatu

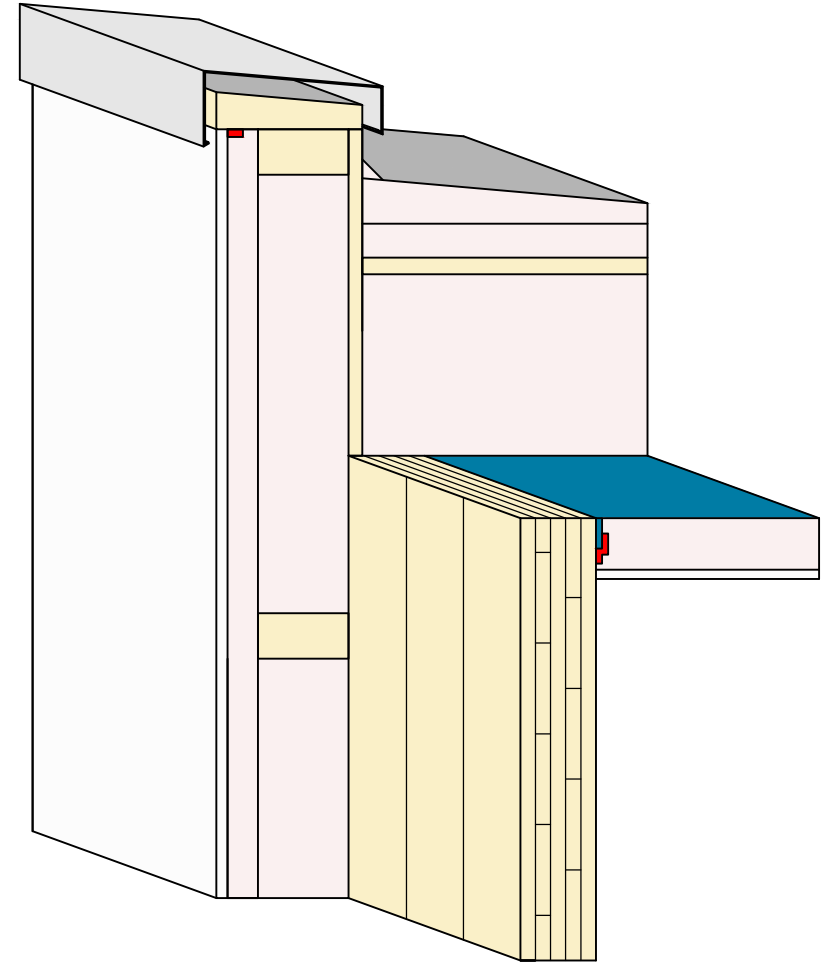
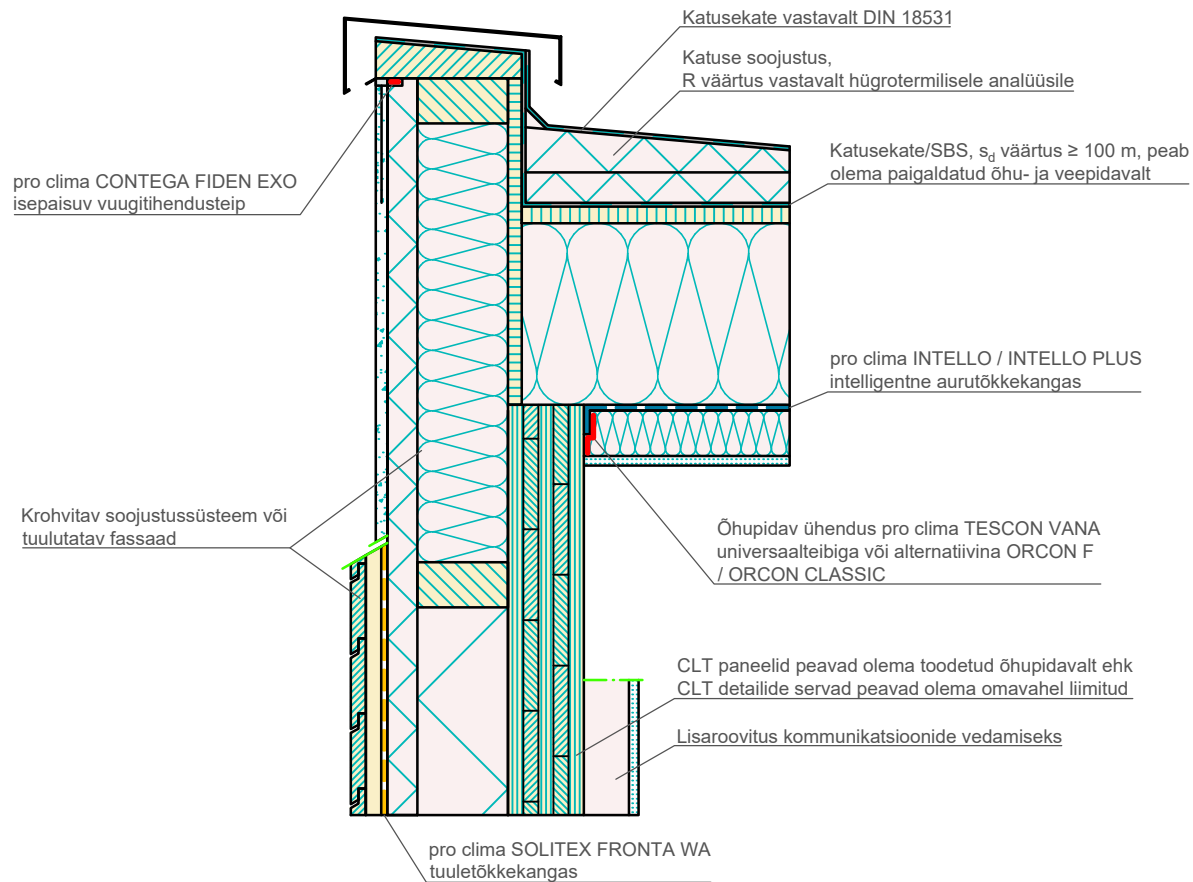


CLT konstruktsioon | Lamekatus | SOLITEX ADHERO | Ver. 2

CLT laepaneeli õhupidav ühendus pro clima SOLITEX ADHERO-ga. Paigalda 25cm laiune SOLITEX ADHERO riba õhupidava välisseinapaneeli liitele

Standardne konstruktsioonitüüp illustreerimaks õhu- ja tuuletõkkekhihte. Tööde planeerimisel või nende teostamisel palume järgida kehtivaid tehnilisi regulatsioone ja pro clima vastavaid soovitusi ja paigaldusjuhendeid. (Rahvusvaheline versioon 03/23).

pro clima ... ja isolatsioon on laitmatu

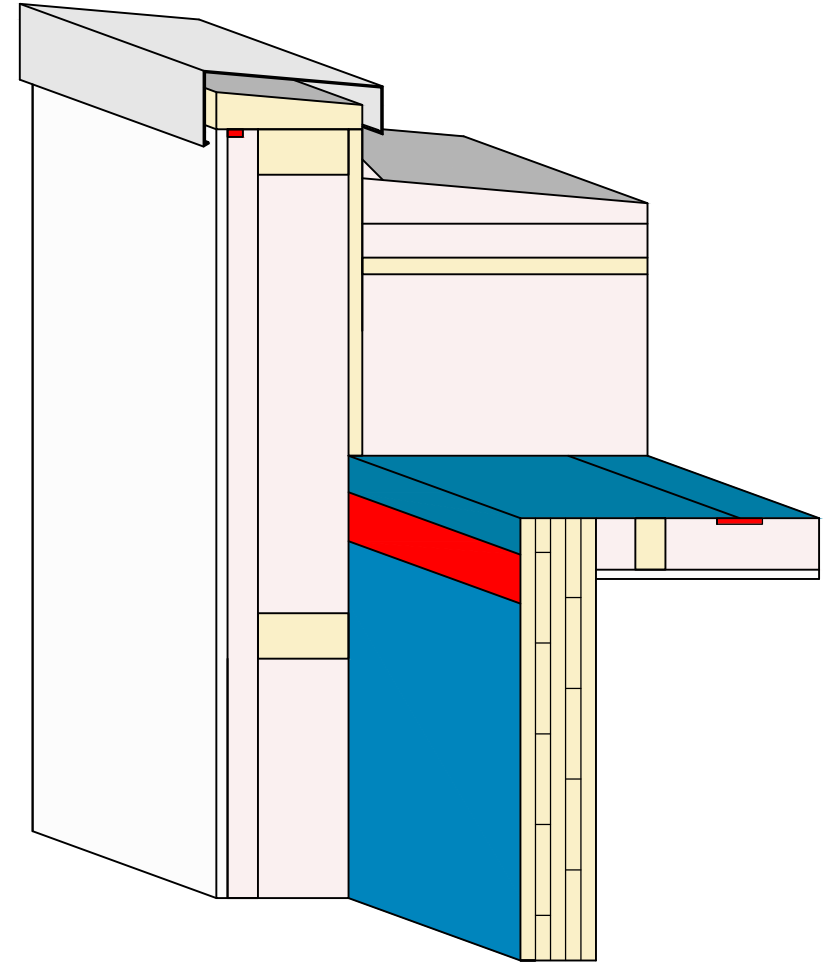
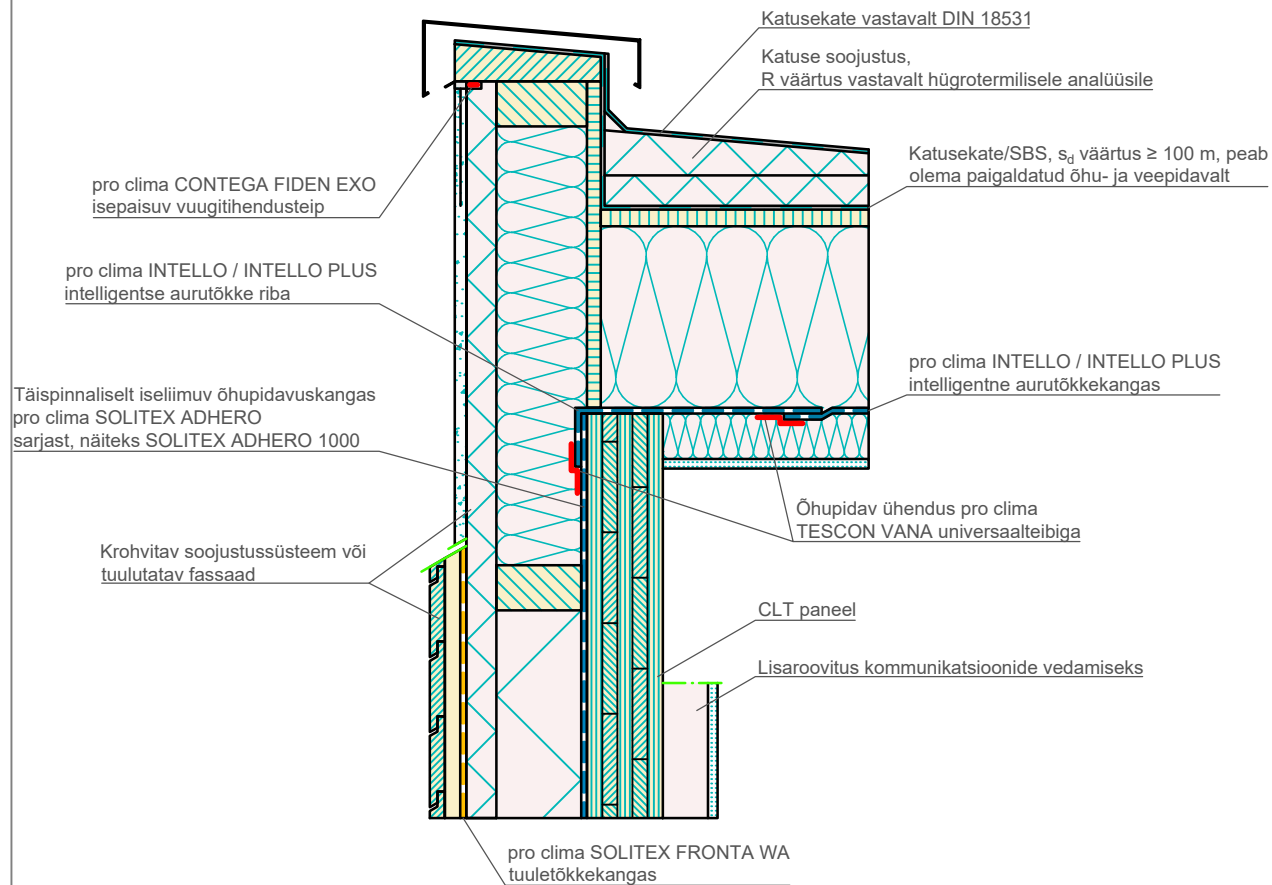


CLT konstruktsioon | Puitkarkassiga lamekatus | INTELLLO

CLT paneelid peavad olema toodetud selliselt, et need oleksid õhupidavad. Katusekonstruktsioonist allpool on õhupidavus saavutatud pro clima INTELLLO / INTELLLO PLUS intelligentse aurutõkkekangaga.

Standardne konstruktsioonitüüp illustreerimaks õhu- ja tuuletõkkekihte. Tööde planeerimisel või nende teostamisel palume järgida kehtivaid tehnilisi regulatsioone ja pro clima vastavaid soovitusi ja paigaldusjuhendeid. (Rahvusvaheline versioon 03/23).

pro clima ... ja isolatsioon on laitmatu



CLT konstruktsioon | Puitkarkassiga lamekatus | INTELLO ja ADHERO

Õhupidavus tagatud pro clima SOLITEX ADHERO ja pro clima INTELLO / INTELLO PLUS intelligentse aurutõkkekangaga.

pro clima ... ja isolatsioon on laitmatu

Standardne konstruktsioonitüüp illustreerimaks õhu- ja tuuletõkkekihte. Tööde planeerimisel või nende teostamisel palume järgida kehtivaid tehnilisi regulatsioone ja pro clima vastavaid soovitusi ja paigaldusjuhendeid. (Rahvusvaheline versioon 03/23).