

pro clima CONTEGA FIDEN EXO
isepaisuv vuugitihendusteip (kvaliteediklass
BG1 - DIN 18542 järgi)

EXTOSEAL ENCORS
ülespööre kõrgusele u. 15 cm

Tihendada profiili otsad, et vältida
hoovihma sattumist konstruktsiooni

Aknaplekk

Tilgaplekk

pro clima EXTOSEAL ENCORS
iseliimuv veetõkketeip aknapleki alla

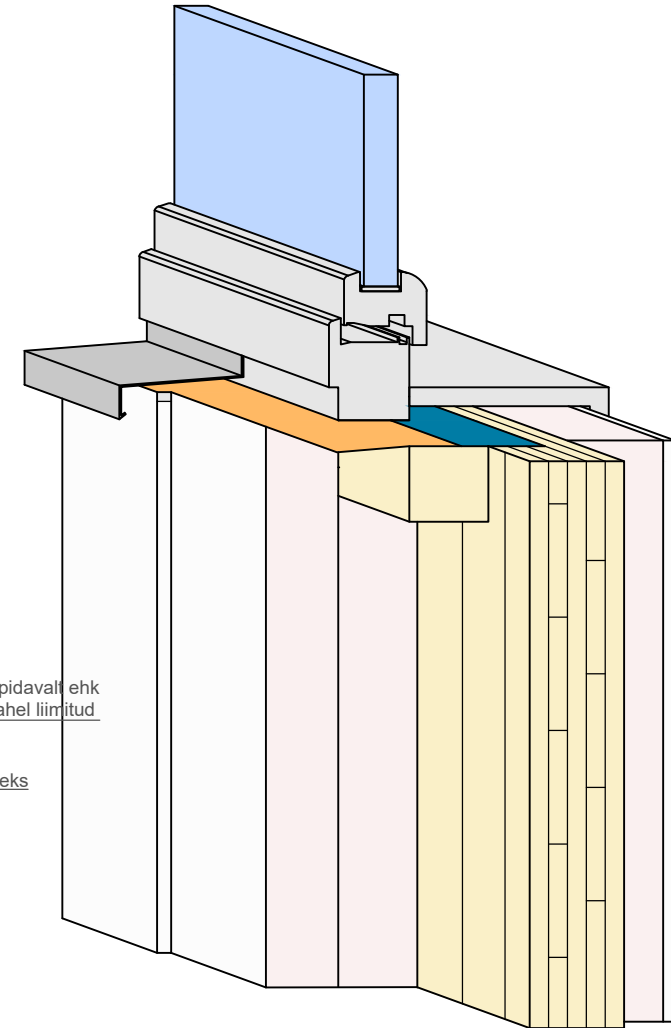
Krohvitav soojustussüsteem

Aknaraam

Õhupidav akna siseteip
pro clima CONTEGA SOLIDO SL
/ CONTEGA IQ

CLT paneelid peavad olema toodetud õhupidavalt ehk
CLT detailide servad peavad olema omavahel liimitud

Lisaroovitus kommunikatsioonide vedamiseks



CLT konstruktsioon | Aken | Alumine liide | Ver. 1

Versioon 1: Õhupidav aknaliide teibiga CONTEGA SOLIDO SL-D / IQ-D. CLT paneelid peavad olema toodetud selliselt, et need oleksid õhupidavad.

Standardne konstruktsioonitüüp illustreerimaks õhu- ja tuuletõkkehite. Tööde planeerimisel või nende teostamisel palume järgida kehtivaid tehnilisi regulatsioone ja pro clima vastavaid soovitusi ja paigaldusjuhendeid. (Rahvusvaheline versioon 03/23).

pro clima ... ja isolatsioon on laitmatu

pro clima CONTEGA FIDEN EXO
isepaisuv vuugitihendusteip (kvaliteediklass
BG1 - DIN 18542 järgi)

EXTOSEAL ENCORS
ülespöõre kõrgusele u. 15

Tihendada profiili otsad, et vältida
hoovihma sattumist konstruktsioon

Aknaplekk

Tilgaprofiil

pro clima EXTOSEAL ENCORS
iseliimuv veetõkketeip aknapleki alla

Krohvitav soojustussüsteem

Aknaraam

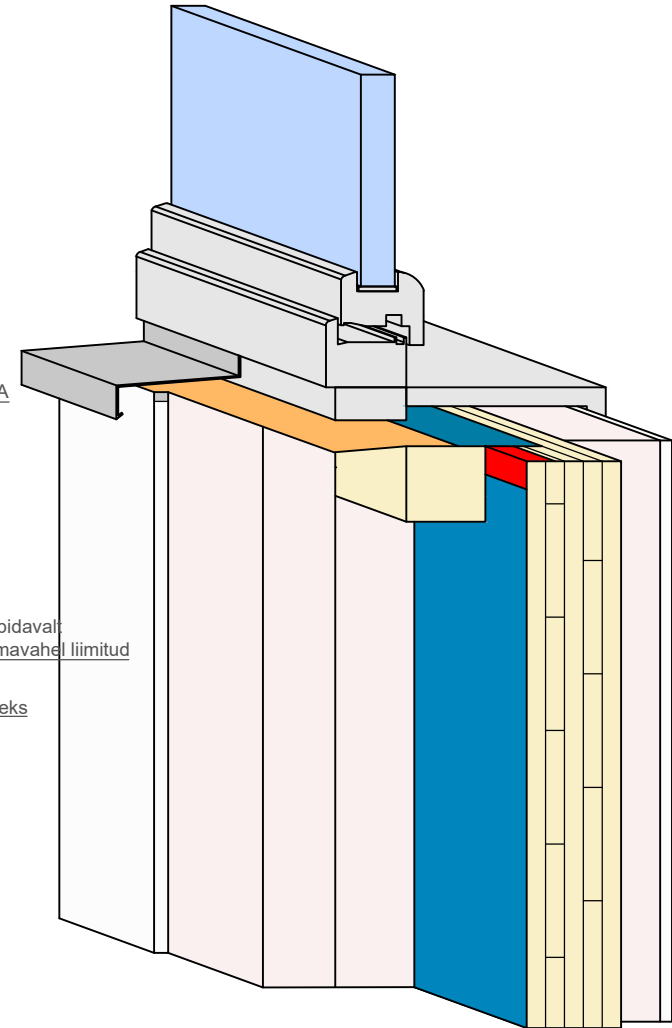
Õhupidavuskihi jätkumine akna pales
universaalteibiga pro clima TESCON VANA

Õhupidav akna siseteip
pro clima CONTEGA SOLIDO SL
/ CONTEGA IQ

CLT paneelid peavad olema toodetud õhupidavalt
ehk CLT detailide servad peavad olema omavahel liimitud

Lisaroovitus kommunikatsioonide vedamiseks

Täispinnaliselt iseliimuv õhupidavuskangas
pro clima SOLITEX ADHERO
sarjast, näiteks SOLITEX ADHERO 1000

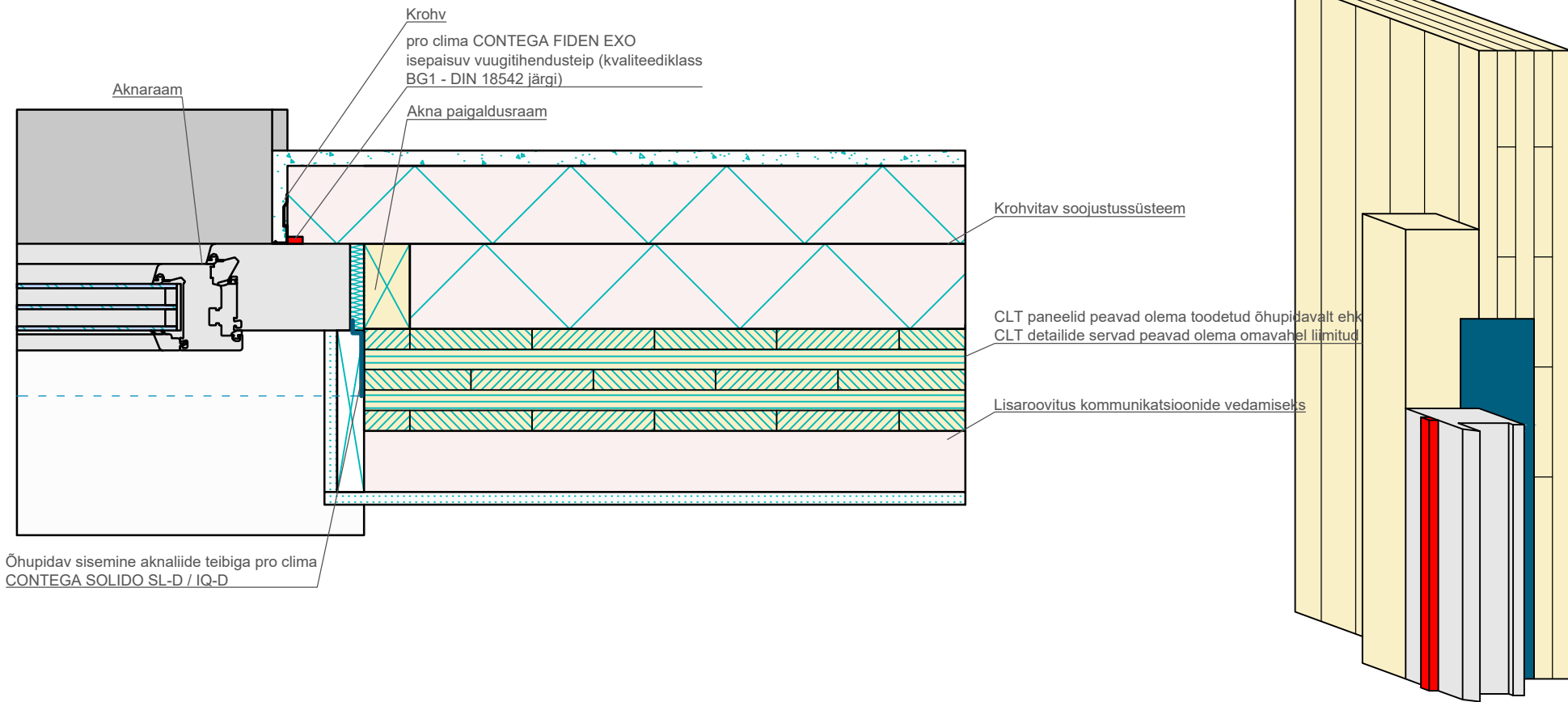


CLT konstruktsioon | Aken | Alumine liide | Ver. 2

Versioon 2:Ehitusdetailide õhupidav lahendus pro clima SOLITEX ADHERO-ga. Akna liide teibiga CONTEGA SOLIDO SL-D / IQ-D ja TESCON VANA.

pro clima ... ja isolatsioon on laitmatu

Standardne konstruktsioonitüüp illustreerimaks õhu- ja tuuletõkkehichte. Tööde planeerimisel või nende teostamisel palume järgida kehtivaid tehnilisi regulatsioone ja pro clima vastavaid soovitusi ja paigaldusjuhendeid. (Rahvusvaheline versioon 03/23).

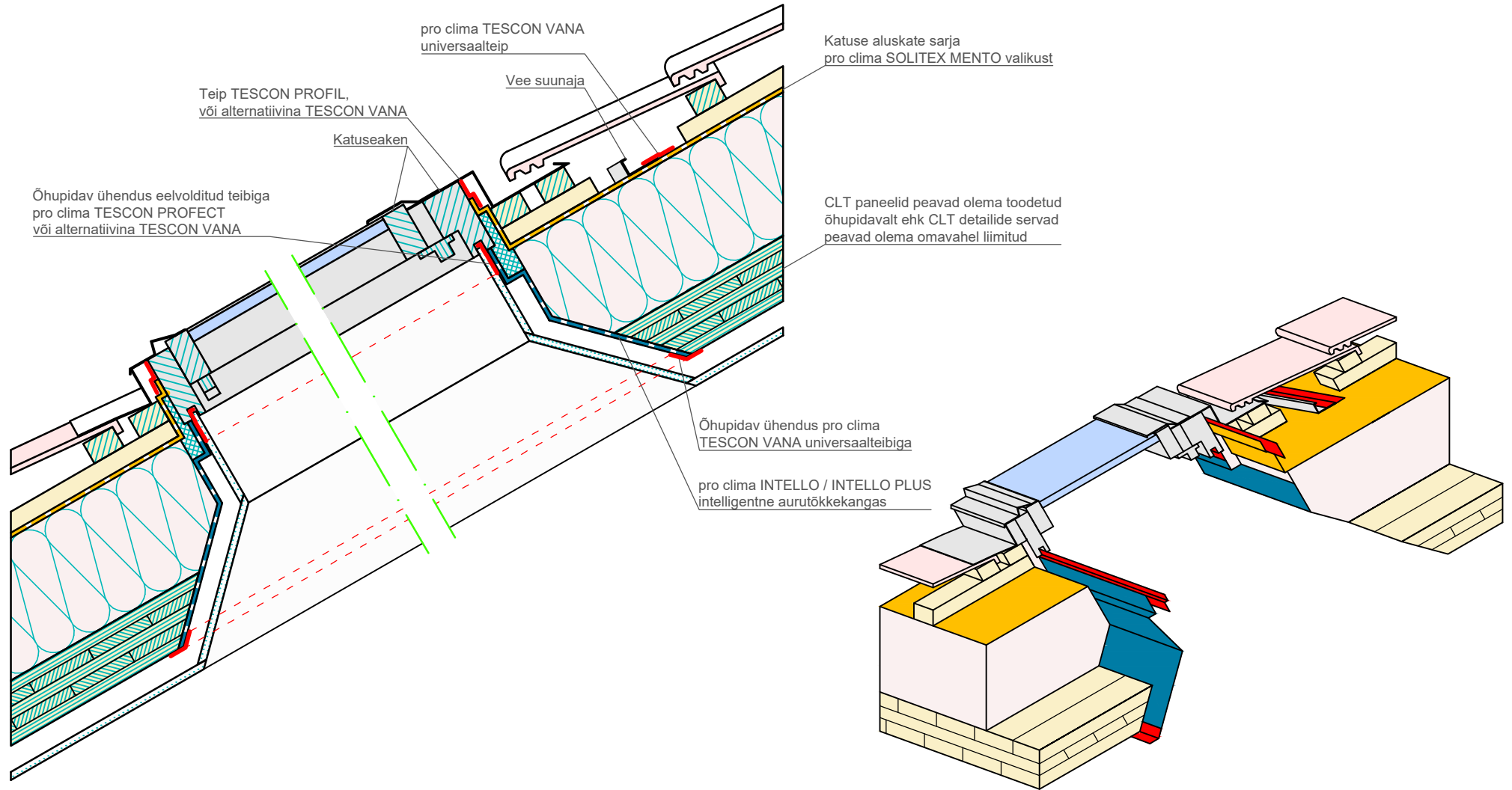


CLT konstruktsioon | Aken | Ülemine- ja küljeliited | Ver. 1

Versioon 1: Õhupidav aknaliide teibiga CONTEGA SOLIDO SL-D / IQ-D. CLT paneelid peavad olema toodetud selliselt, et need oleksid õhupidavad.

Standardne konstruktsioonitüüp illustreerimaks õhu- ja tuuletõkkekihte. Tööde planeerimisel või nende teostamisel palume järgida kehtivaid tehnilisi regulatsioone ja pro clima vastavaid soovitusi ja paigaldusjuhendeid. (Rahvusvaheline versioon 03/23).

pro clima ... ja isolatsioon on laitmatu

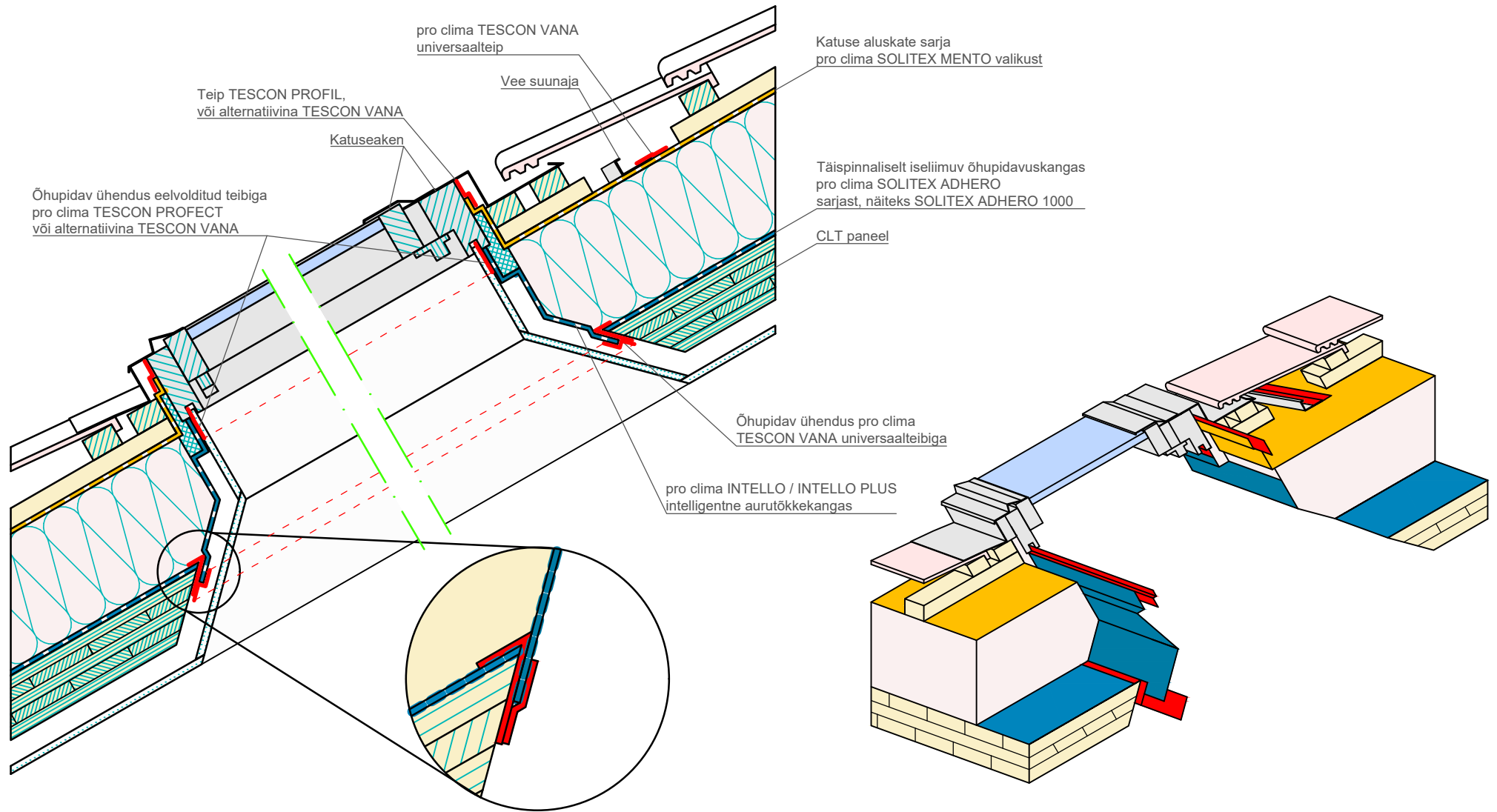


CLT konstruktsioon | Akna liited | Katuseaken | Ver. 1

Version 1: Õhupidav ühendus teibiga TESCON PROTECT / VANA ja INTELLO. CLT paneelid peavad olema toodetud selliselt, et need oleksid õhupidavad.

pro clima ... ja isolatsioon on laitmatu

Standardne konstruktsioonitüüp illustreerimaks õhu- ja tuuletõkkekihte. Tööde planeerimisel või nende teostamisel palume järgida kehtivaid tehnilisi regulatsioone ja pro clima vastavaid soovitusi ja paigaldusjuhendeid. (Rahvusvaheline versioon 03/23).

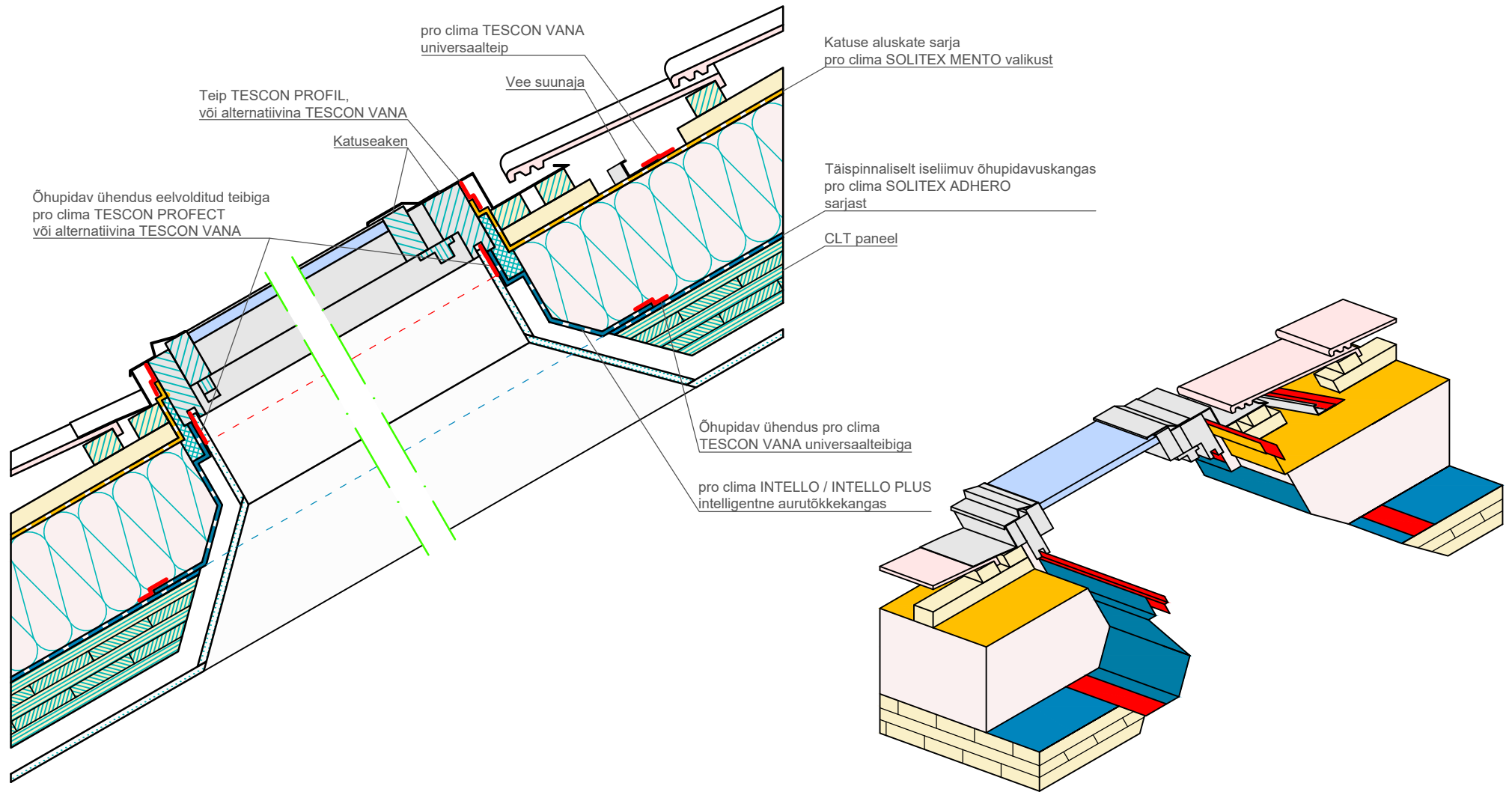


CLT konstruktsioon | Akna liited | Katuseaken | Ver. 2

Version 2: Õhupidav ehitusdetailide katmine pro clima SOLITEX ADHERO-ga. Õhupidav aknaliide teibiga TESCON PROTECT ja TESCON VANA.

Standardne konstruktsioonitüüp illustreerimaks õhu- ja tuuletõkkekihte. Tööde planeerimisel või nende teostamisel palume järgida kehtivaid tehnilisi regulatsioone ja pro clima vastavaid soovitusi ja paigaldusjuhendeid. (Rahvusvaheline versioon 03/23).

pro clima ... ja isolatsioon on laitmatu



CLT konstruktsioon | Akna liited | Katuseaken | Ver. 2a

Versioont 2a: Õhupidav ehitusdetailide katmine pro clima SOLITEX ADHERO-ga. Õhupidav aknaliide teibiga TESCON PROTECT ja TESCON VANA.

Standardne konstruktsioonitüüp illustreerimaks õhu- ja tuuletõkkekihte. Tööde planeerimisel või nende teostamisel palume järgida kehtivaid tehnilisi regulatsioone ja pro clima vastavaid soovitusi ja paigaldusjuhendeid. (Rahvusvaheline versioon 03/23).

pro clima ... ja isolatsioon on laitmatu