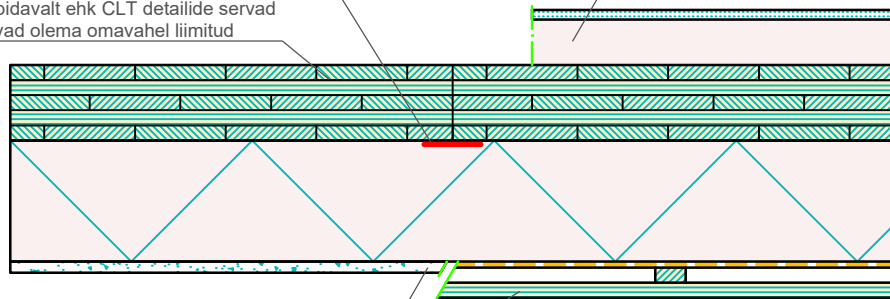


Õhupidav ühendus pro clima TESCON VANA universaalteibiga

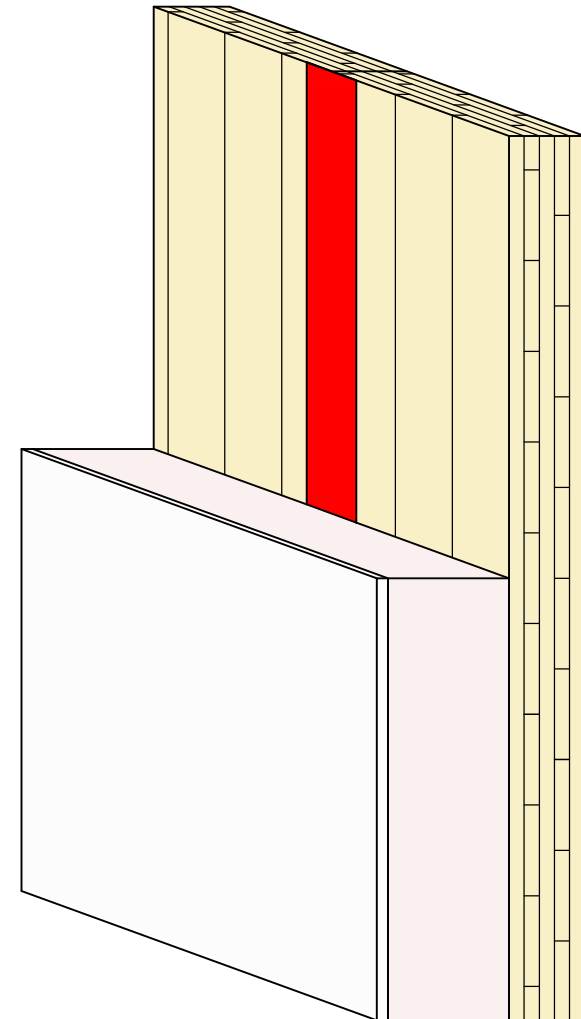
CLT paneelid peavad olema toodetud õhupidavalt ehk CLT detailide servad peavad olema omavahel liimitud

Lisarooivitus kommunikatsioonide vedamiseks



pro clima SOLITEX FRONTA WA tuuletõkkekangas

Krohvitav soojustussüsteem või tuulutatav fassaad

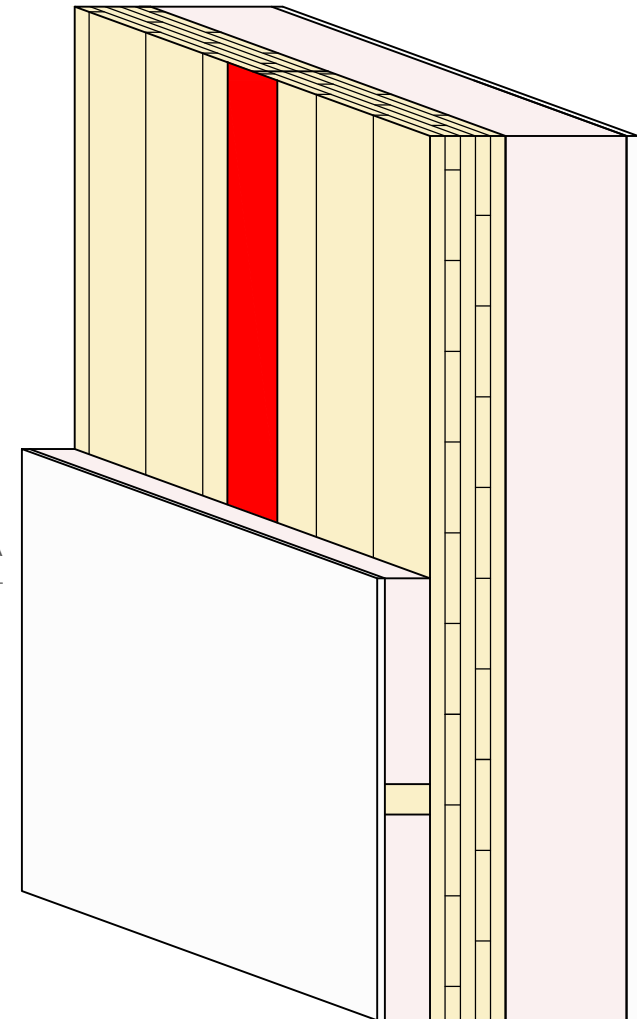
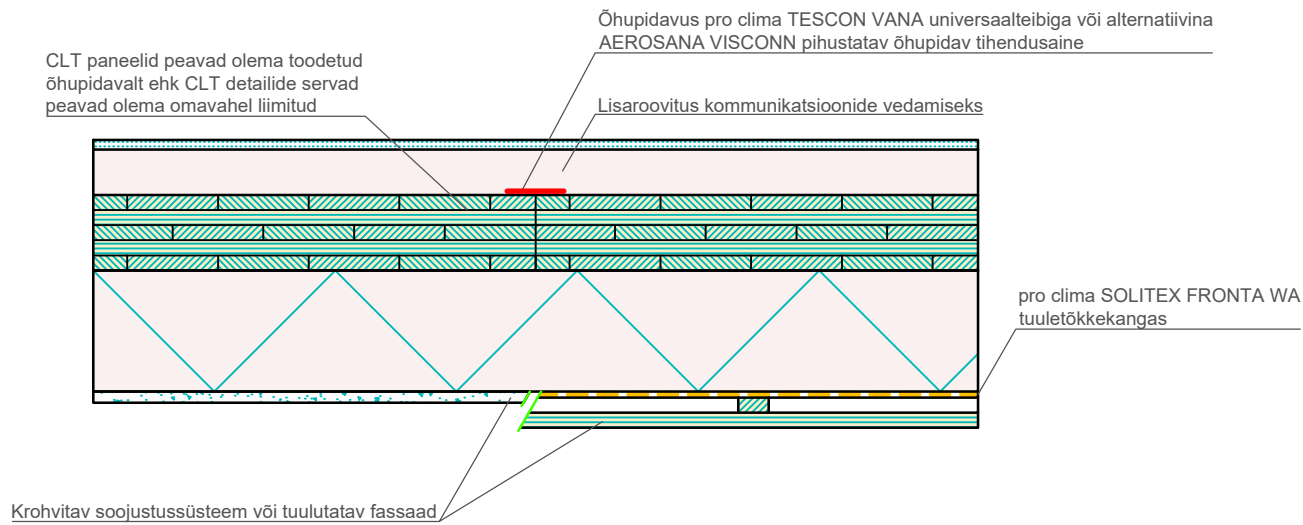


CLT konstruktsioon | Elemendi liited | Välimine teipimine TESCON VANA teibiga

Välimine õhupidav ühendus teibiga pro clima TESCON VANA. CLT paneelid peavad olema toodetud selliselt, et need oleksid õhupidavad.

Standardne konstruktsioonitüüp illustreerimaks õhu- ja tuuletõkkekihte. Tööde planeerimisel või nende teostamisel palume järgida kehtivaid tehnilisi regulatsioone ja pro clima vastavaid soovitusi ja paigaldusjuhendeid. (Rahvusvaheline versioon 03/23).

pro clima ... ja isolatsioon on laitmatu

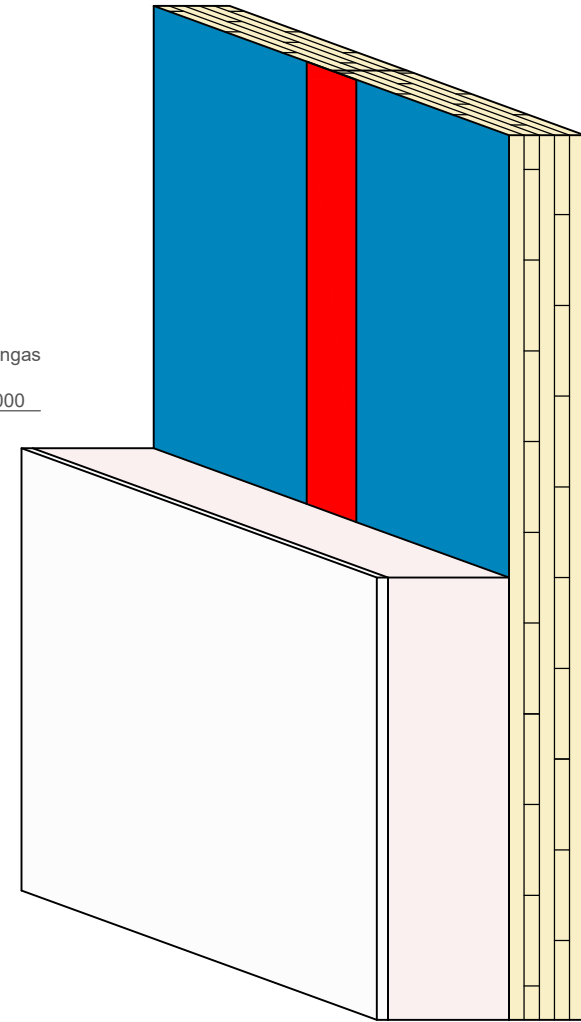
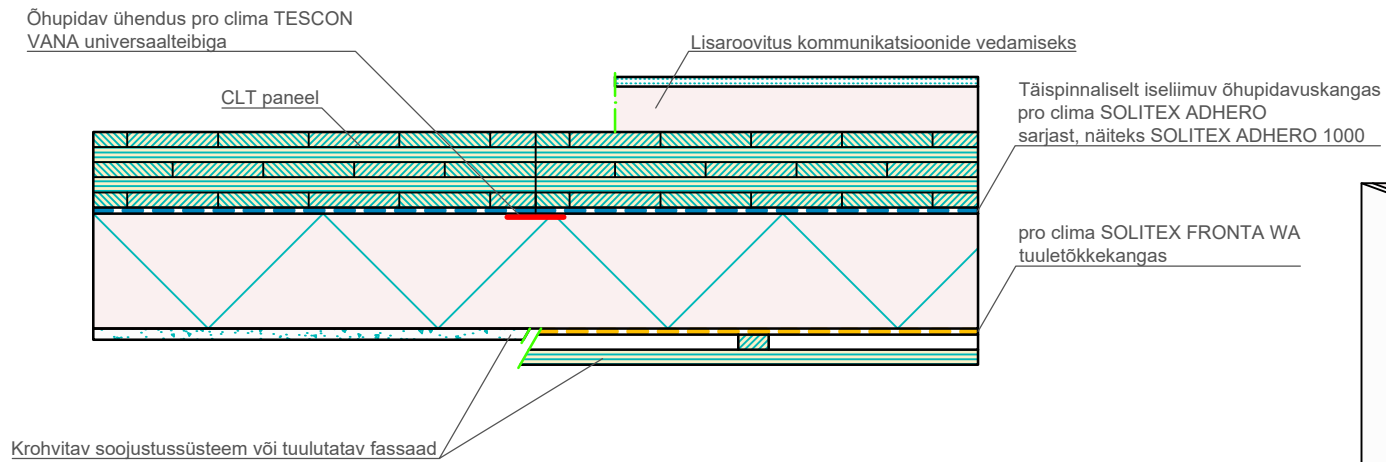


CLT konstruktsioon | Elemendi liited | Sisemine teipimine TESCON VANA teibiga

Välimine õhupidav ühendus teibiga pro clima TESCON VANA. CLT paneelid peavad olema toodetud selliselt, et need oleksid õhupidavad.

Standardne konstruktsioonitüüp illustreerimaks õhu- ja tuuletõkkekihte. Tööde planeerimisel või nende teostamisel palume järgida kehtivaid tehnilisi regulatsioone ja pro clima vastavaid soovitusi ja paigaldusjuhendeid. (Rahvusvaheline versioon 03/23).

pro clima ... ja isolatsioon on laitmatu

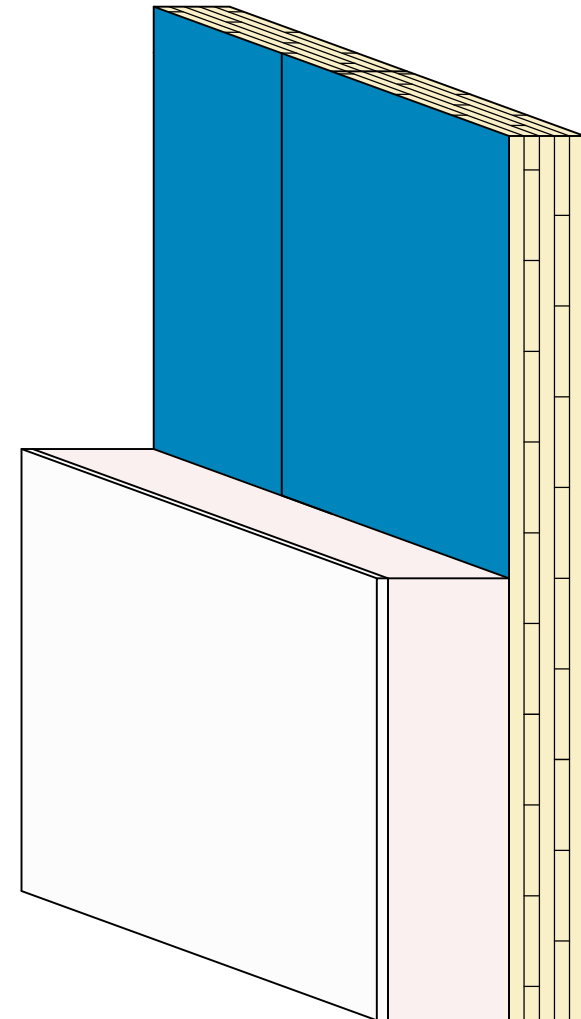
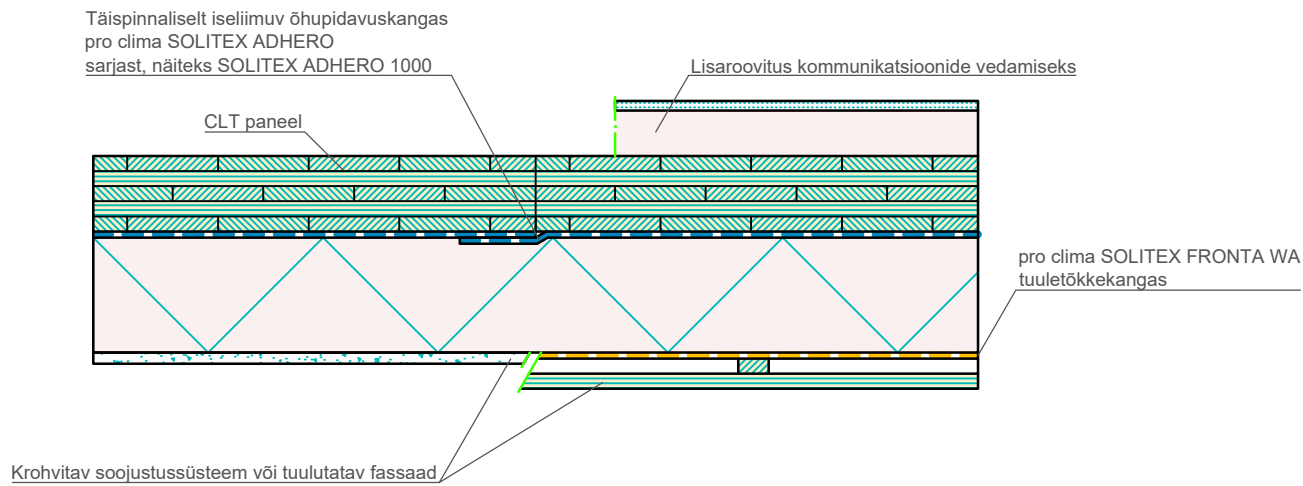


CLT konstruktsioon | Elemendi liited | Õhupidavus SOLITEX ADHERO-ga | Ver. 1

Versioon 1: Õhupidavus saavutatud pro clima SOLITEX ADHERO-ga

Standardne konstruktsioonitüüp illustreerimaks õhu- ja tuuletõkkekihte. Tööde planeerimisel või nende teostamisel palume järgida kehtivaid tehnilisi regulatsioone ja pro clima vastavaid soovitusi ja paigaldusjuhendeid. (Rahvusvaheline versioon 03/23).

pro clima ... ja isolatsioon on laitmatu



CLT konstruktsioon | Elemendi liited | Õhupidavus SOLITEX ADHERO-ga | Ver. 2

Versioon 2: Õhupidavus saavutatud pro clima SOLITEX ADHERO-ga

Standardne konstruktsioonitüüp illustreerimaks õhu- ja tuuletõkkekihte. Tööde planeerimisel või nende teostamisel palume järgida kehtivaid tehnilisi regulatsioone ja pro clima vastavaid soovitusi ja paigaldusjuhendeid. (Rahvusvaheline versioon 03/23).

pro clima ... ja isolatsioon on laitmatu

pro clima SOLITEX FRONTA WA
tuuletõkkekangas

Ehitusaegseks kaitseks: paigalda pro clima TESCON
VANA seina peale ülespöördega 10-15 cm

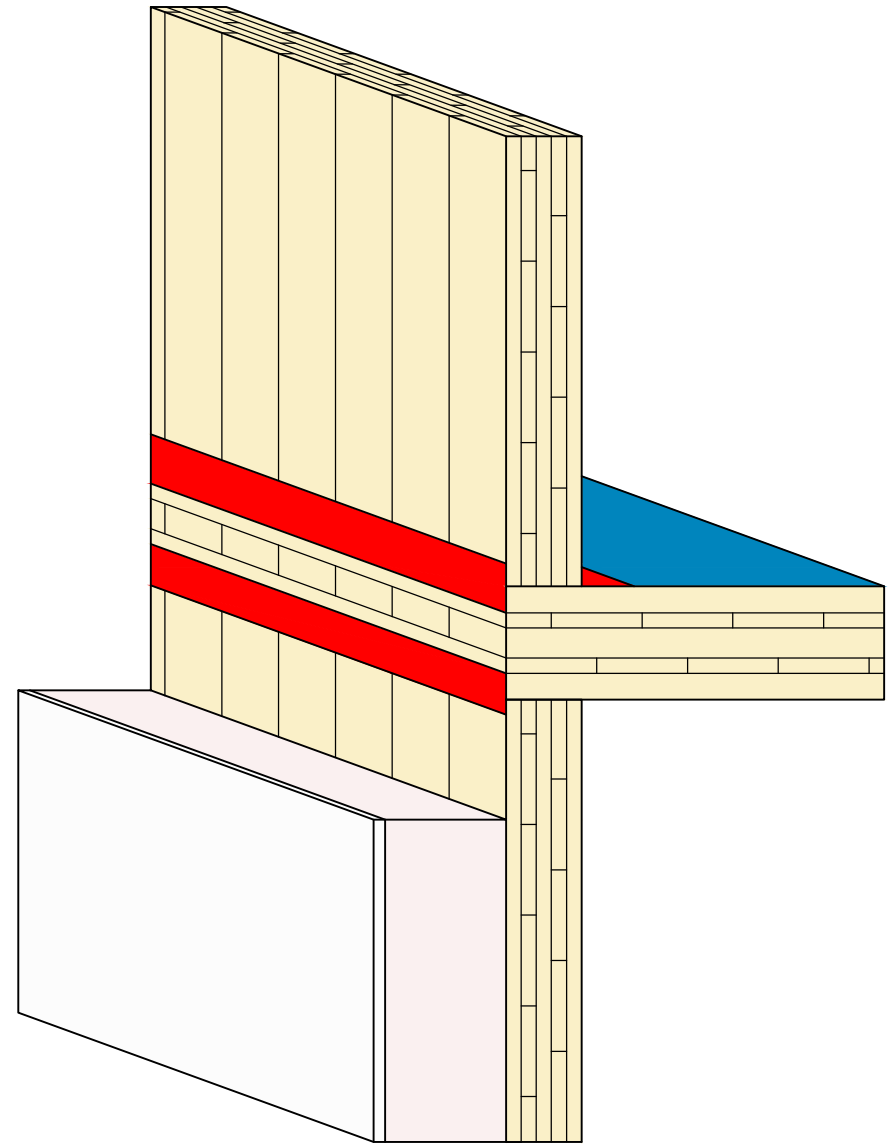
Täispinnaliselt iseliimuv õhupidavuskangas pro clima
SOLITEX ADHERO sarjast, näiteks SOLITEX ADHERO
3000, mis toimib ehitusaegse ilmastikukaitsena

Krohvitav soojustussüsteem
või tuulutatav fassaad

Õhupidav ühendus pro clima
TESCON VANA
universaalteibiga

CLT paneelid peavad olema toodetud õhupidavalt ehk
CLT detailide servad peavad olema omavahel liimitud

Lisaroovitus kommunikatsioonide vedamiseks



CLT konstruktsioon | Põrandaliide | Välimine teipimine TESCON VANA teibiga

Välimine õhupidav ühendus teibiga pro clima TESCON VANA. CLT paneelid peavad olema toodetud selliselt, et need oleksid õhupidavad.

pro clima ... ja isolatsioon on laitmatu

Standardne konstruktsioonitüüp illustreerimaks õhu- ja tuuletõkkekihte. Tööde planeerimisel või nende teostamisel palume järgida kehtivaid tehnilisi regulatsioone ja pro clima vastavaid soovitusi ja paigaldusjuhendeid. (Rahvusvaheline versioon 03/23).

pro clima SOLITEX FRONTA WA
tuuletõkkekangas

Täispinnaliselt iseliimuv
õhupidavuskangas
pro clima SOLITEX ADHERO
sarjast, näiteks SOLITEX
ADHERO 3000

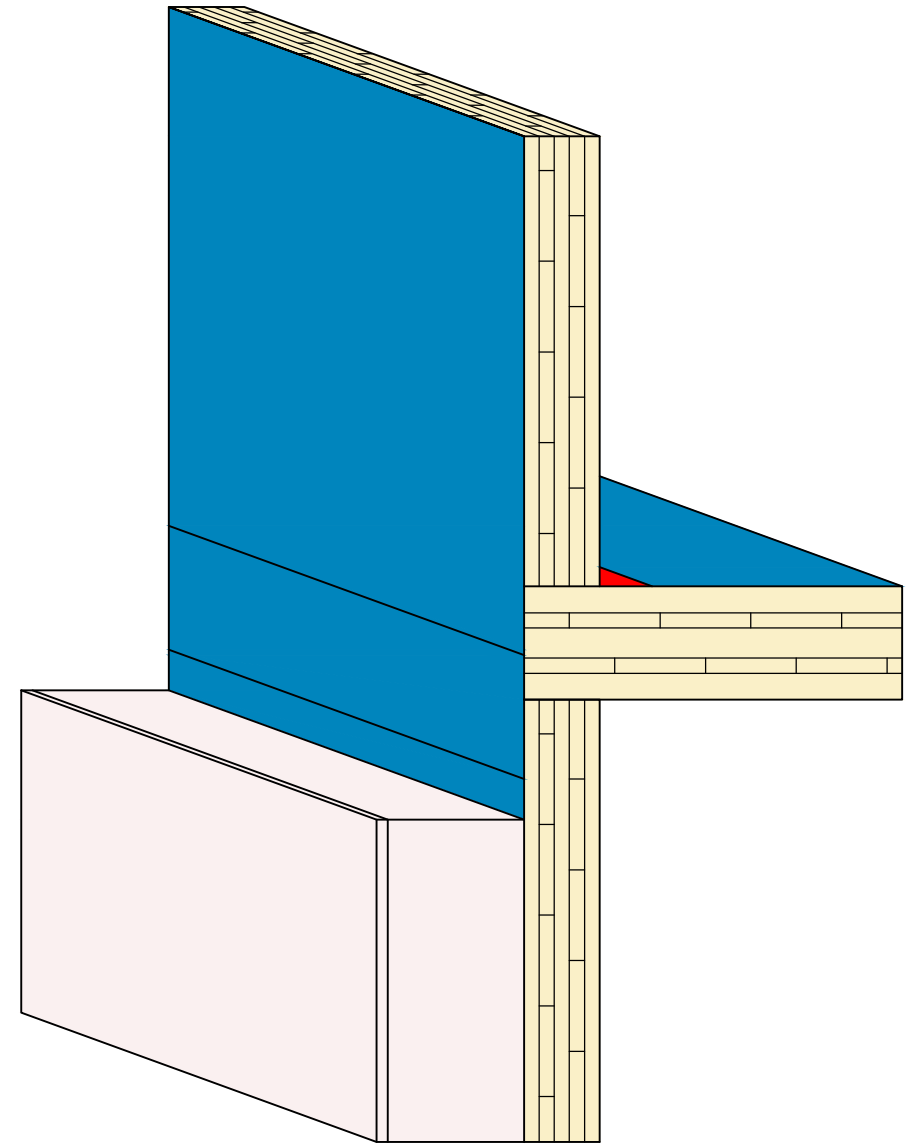
Krohvitav soojustussüsteem
või tuulutatav fassaad

Ehitusaegseks kaitseks: paigalda pro clima TESCON
VANA seina peale ülespöördega 10-15 cm

Täispinnaliselt iseliimuv õhupidavuskangas pro clima
SOLITEX ADHERO sarjast, näiteks SOLITEX ADHERO
3000, mis toimib ehitusaegse ilmastikukaitsena

CLT paneel

Lisarooivitus kommunikatsioonide vedamiseks

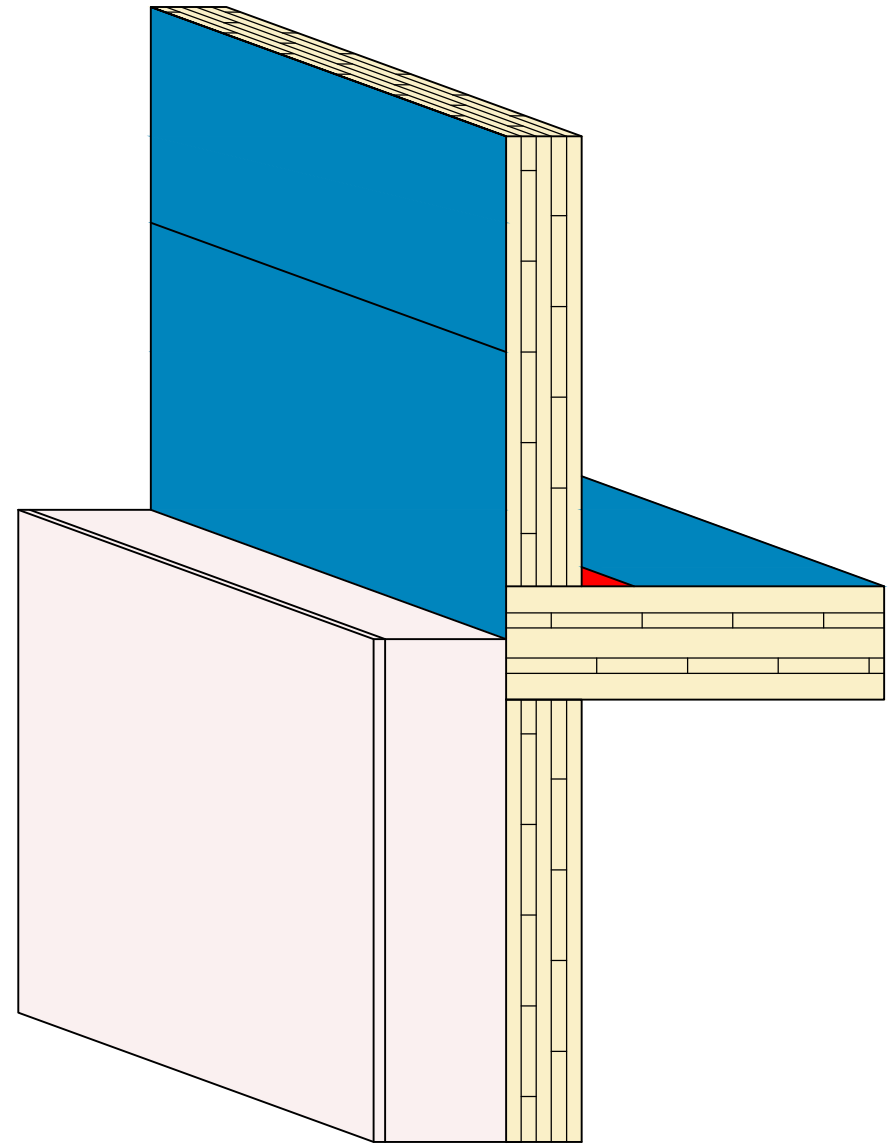
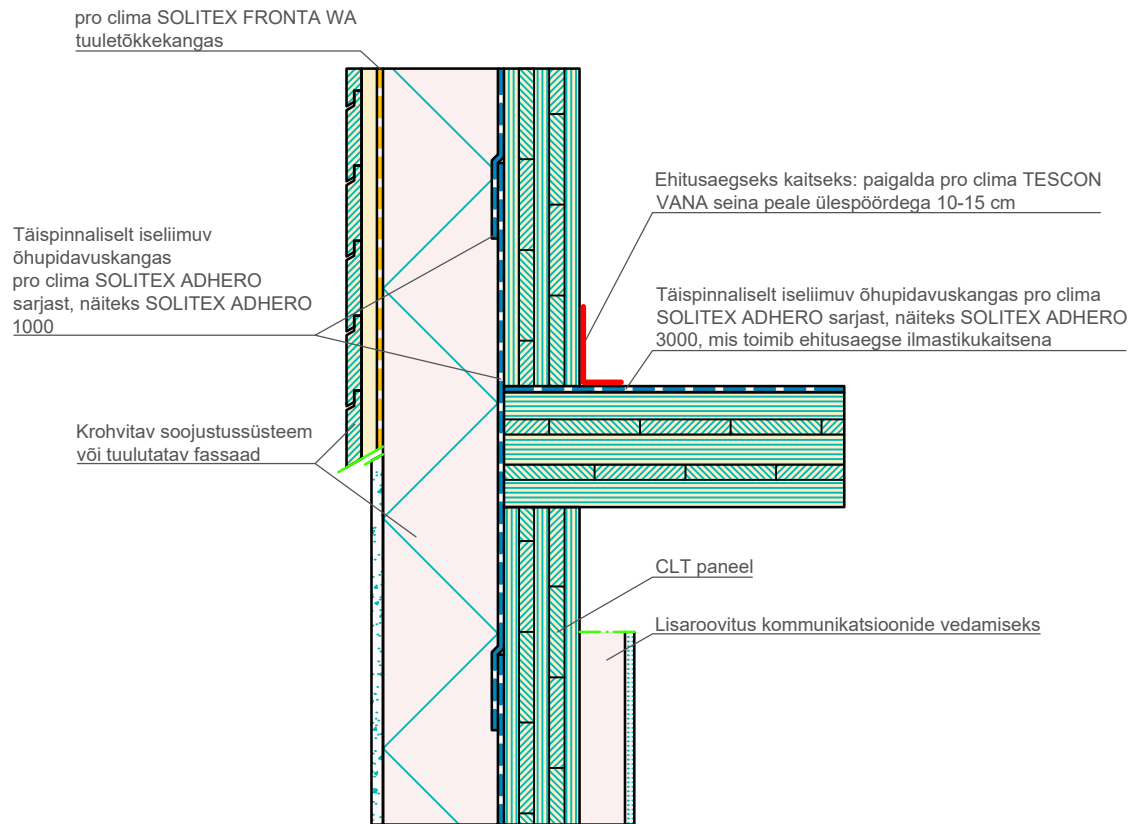


CLT konstruktsioon | Põrandaliide | Õhupidavus SOLITEX ADHERO-ga | Ver. 1

Version 1: Õhupidavus saavutatud pro clima SOLITEX ADHERO-ga. Kangas ulatub üle põrandapaneeli servade.

Standardne konstruktsioonitüüp illustreerimaks õhu- ja tuuletõkkekihte. Tööde planeerimisel või nende teostamisel palume järgida kehtivaid tehnilisi regulatsioone ja pro clima vastavaid soovitusi ja paigaldusjuhendeid. (Rahvusvaheline versioon 03/23).

pro clima ... ja isolatsioon on laitmatu

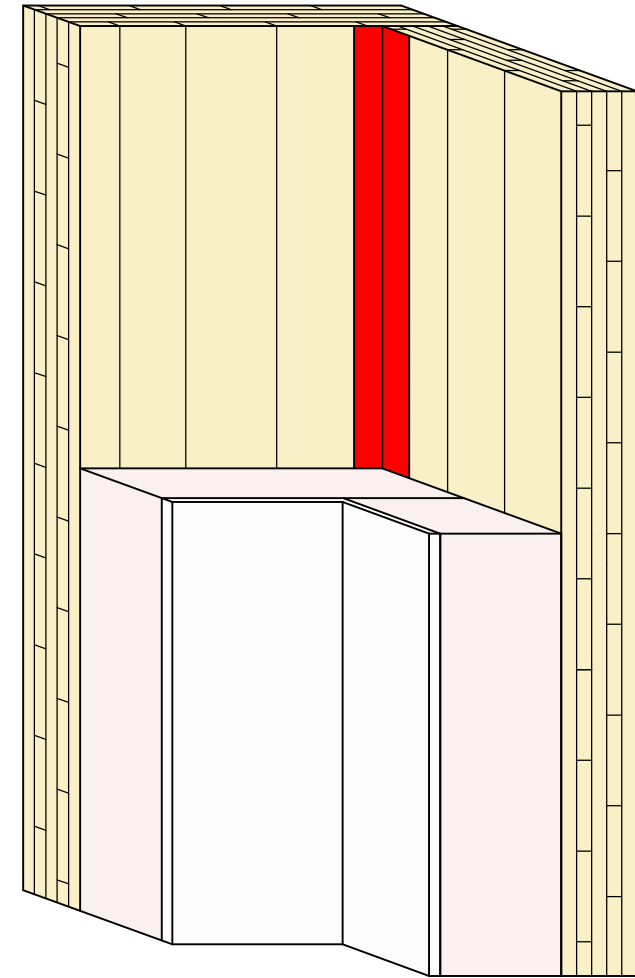
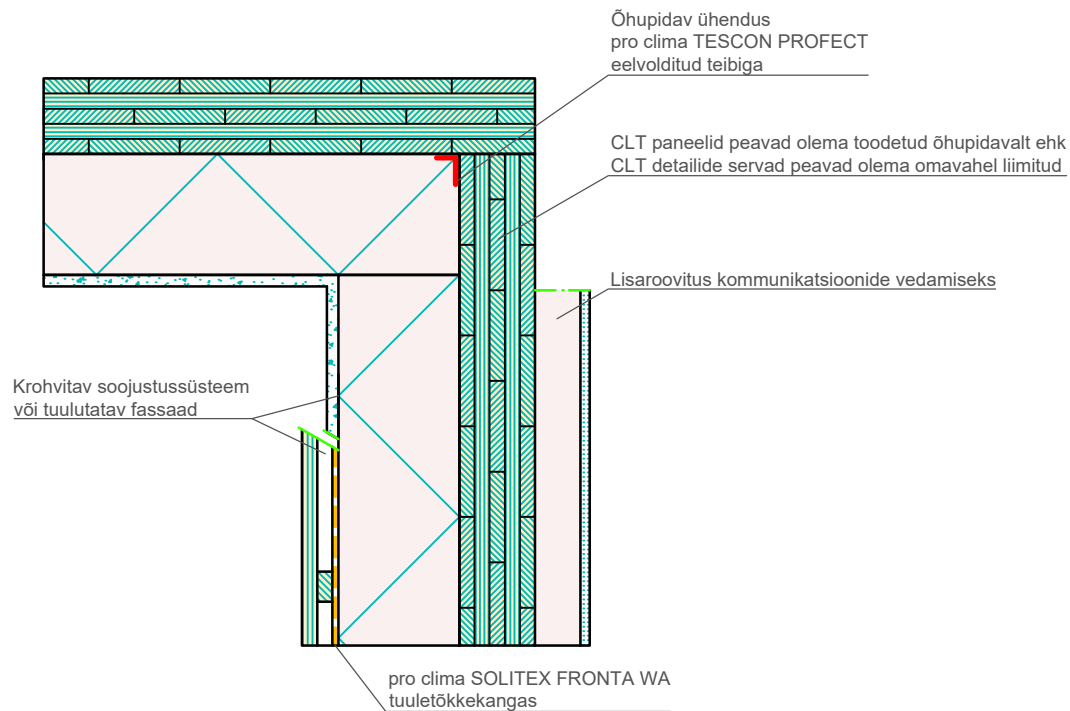


CLT konstruktsioon | Põrandaliide | Õhupidavus SOLITEX ADHERO-ga | Ver. 2

Versioon 2: SOLITEX ADHERO lõpeb elemendi servaga. Horisontaalne ilmastikukaitses kangas ei ulatu kokku välimise kihiga.

Standardne konstruktsioonitüüp illustreerimaks õhu- ja tuuletõkkekihti. Tööde planeerimisel või nende teostamisel palume järgida kehtivaid tehnilisi regulatsioone ja pro clima vastavaid soovitusi ja paigaldusjuhendeid. (Rahvusvaheline versioon 03/23).

pro clima ... ja isolatsioon on laitmatu

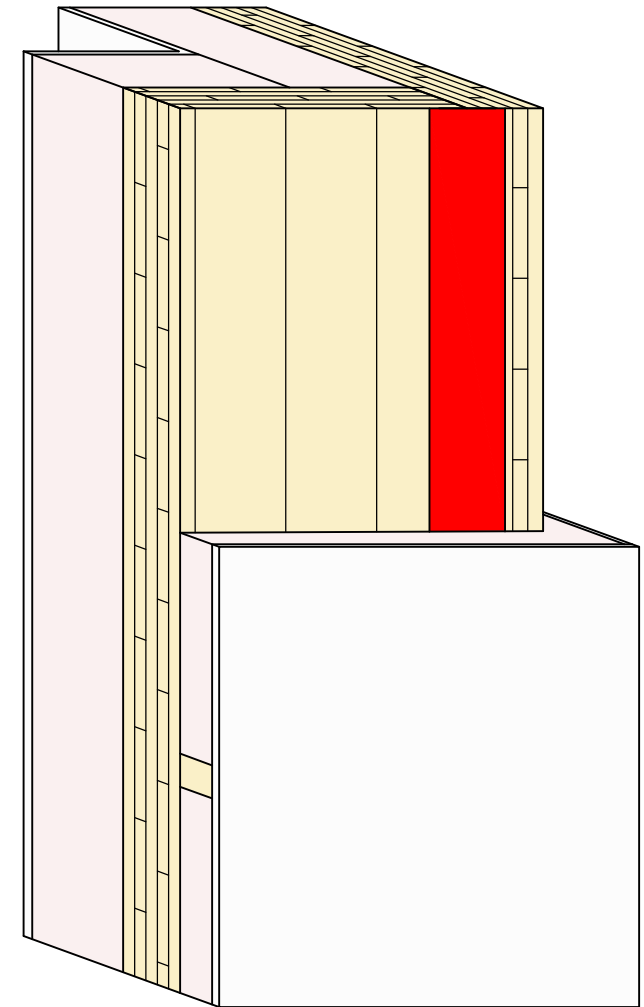
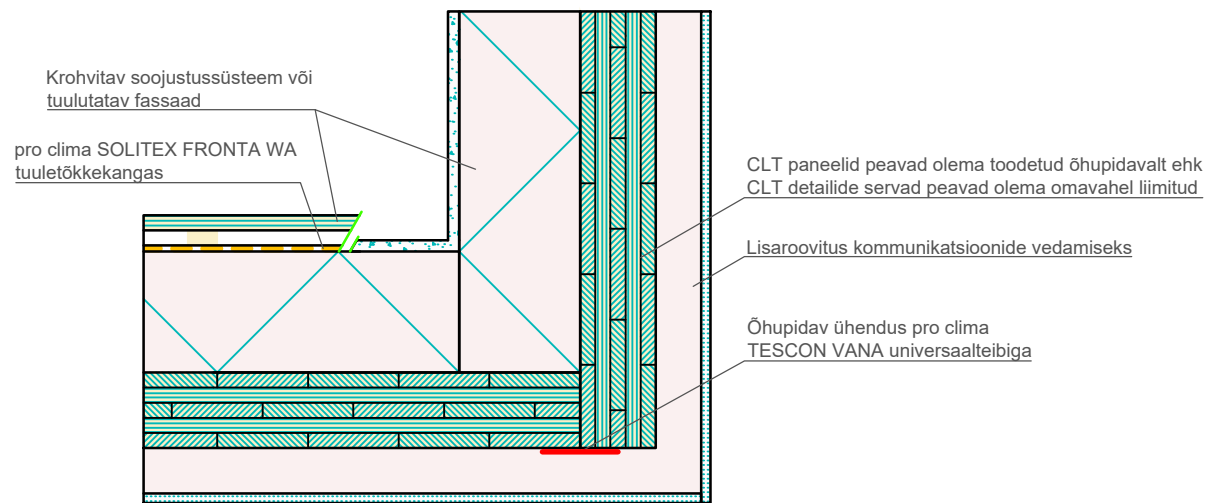


CLT konstruktsioon | Sisnurk | Välimine teipimine TESCON PROTECT teibiga

Õhupidav ühendus saavutatud pro clima TESCON PROTECT teibiga. CLT paneelid peavad olema toodetud selliselt, et need oleksid õhupidavad.

pro clima ... ja isolatsioon on laitmatu

Standardne konstruktsioonitüüp illustreerimaks õhu- ja tuuletõkkekahke. Tööde planeerimisel või nende teostamisel palume järgida kehtivaid tehnilisi regulatsioone ja pro clima vastavaid soovitusi ja paigaldusjuhendeid. (Rahvusvaheline versioon 03/23).

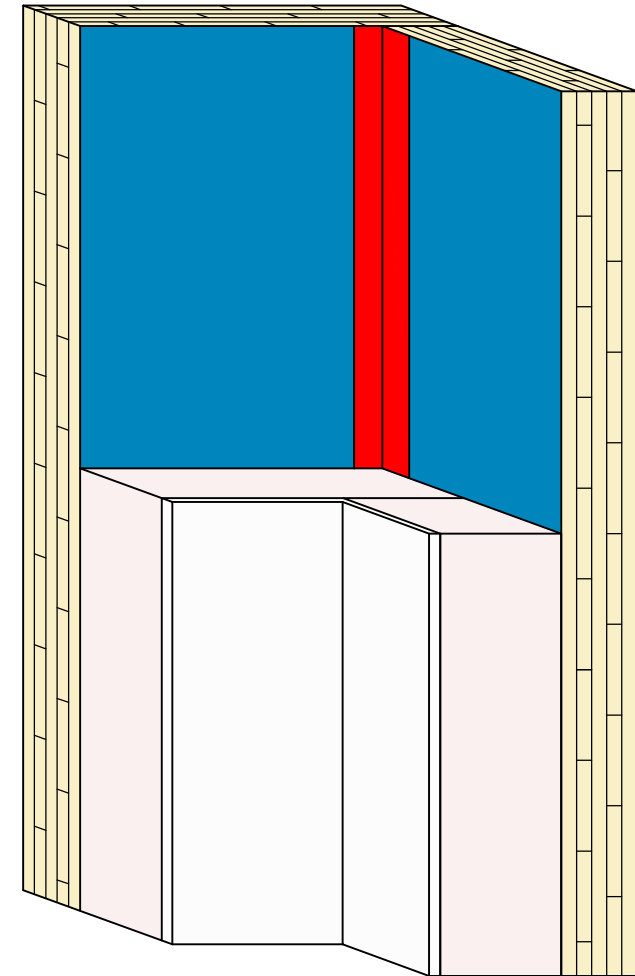
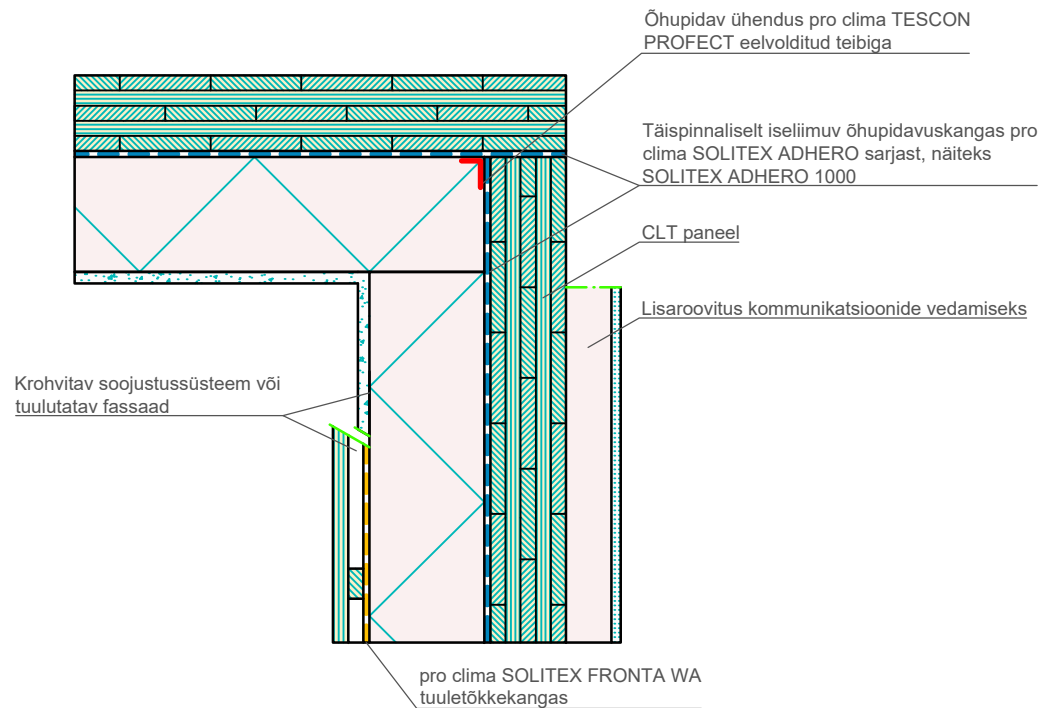


CLT konstruktsioon | Sisenukurk | Sisemine teipimine TESCON VANA teibiga

Välimine õhupidav ühendus teibiga pro clima TESCON VANA. CLT paneelid peavad olema toodetud selliselt, et need oleksid õhupidavad.

pro clima ... ja isolatsioon on laitmatu

Standardne konstruktsioonitüüp illustreerimaks õhu- ja tuuletõkkekihte. Tööde planeerimisel või nende teostamisel palume järgida kehtivaid tehnilisi regulatsioone ja pro clima vastavaid soovitusi ja paigaldusjuhendeid. (Rahvusvaheline versioon 03/23).

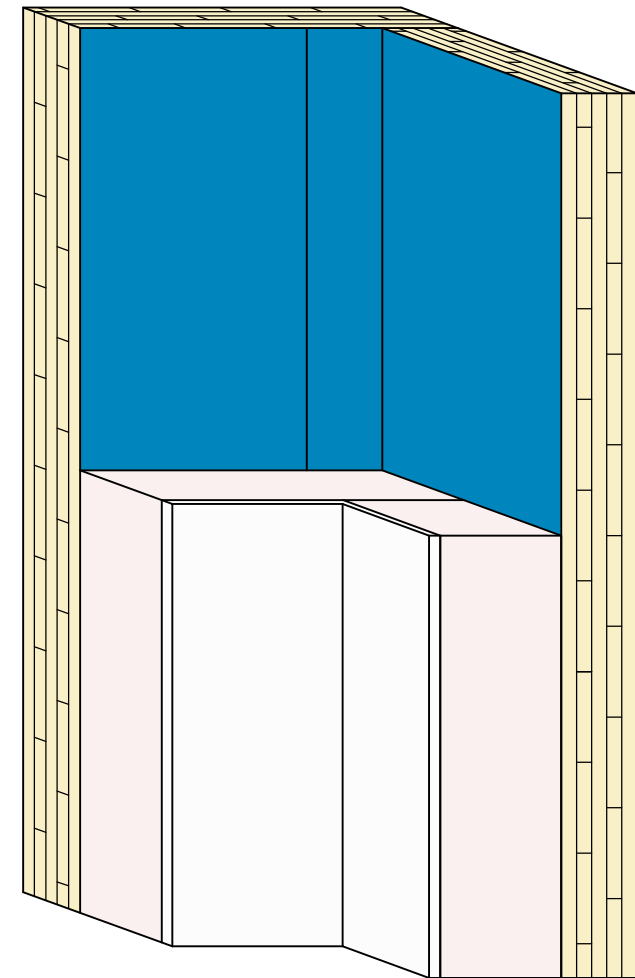
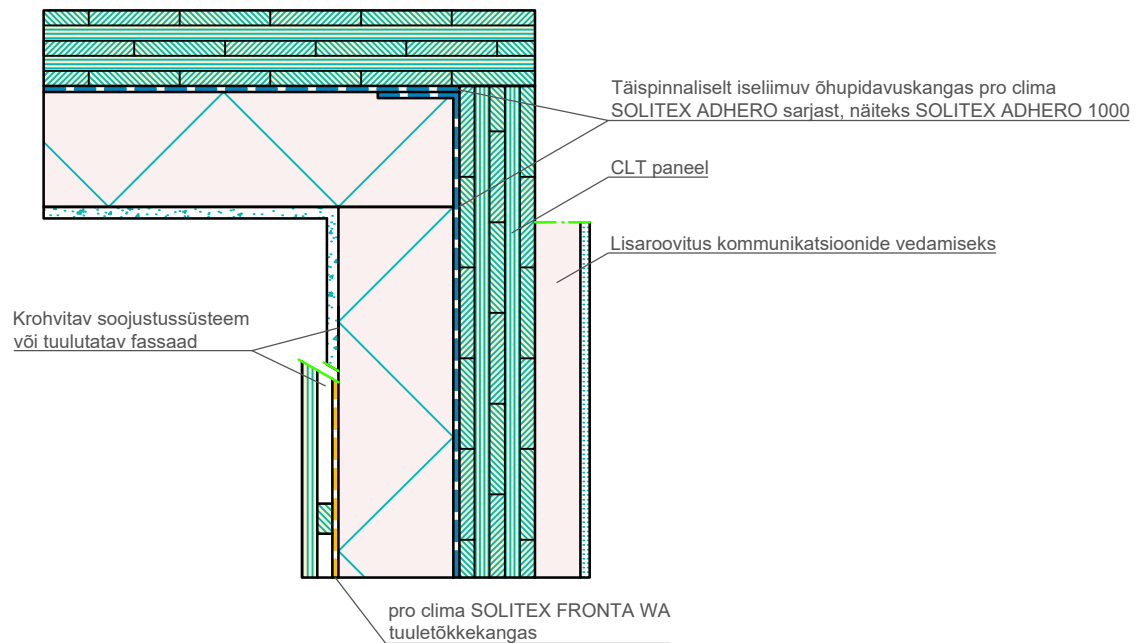


CLT konstruktsioon | Sisenukurk | Õhupidavus SOLITEX ADHERO-ga | Ver. 1

Versioon 1: Õhupidavus saavutatud pro clima SOLITEX ADHERO-ga

Standardne konstruktsioonitüüp illustreerimaks õhu- ja tuuletõkkekihte. Tööde planeerimisel või nende teostamisel palume järgida kehtivaid tehnilisi regulatsioone ja pro clima vastavaid soovitusi ja paigaldusjuhendeid. (Rahvusvaheline versioon 03/23).

pro clima ... ja isolatsioon on laitmatu



CLT konstruktsioon | Sisenukurk | Õhupidavus SOLITEX ADHERO-ga | Ver. 2

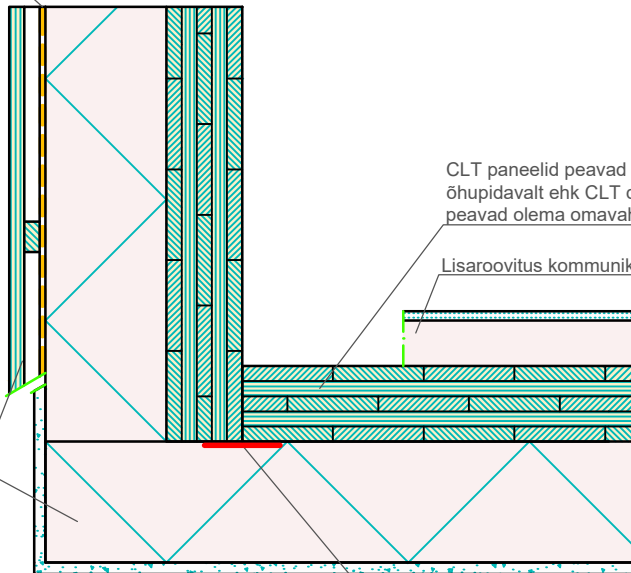
Versioon 2: Õhupidavus saavutatud pro clima SOLITEX ADHERO-ga

Standardne konstruktsioonitüüp illustreerimaks õhu- ja tuuletõkkekihte. Tööde planeerimisel või nende teostamisel palume järgida kehtivaid tehnilisi regulatsioone ja pro clima vastavaid soovitusi ja paigaldusjuhendeid. (Rahvusvaheline versioon 03/23).

pro clima ... ja isolatsioon on laitmatu

pro clima SOLITEX FRONTA WA
tuuletõkkekangas

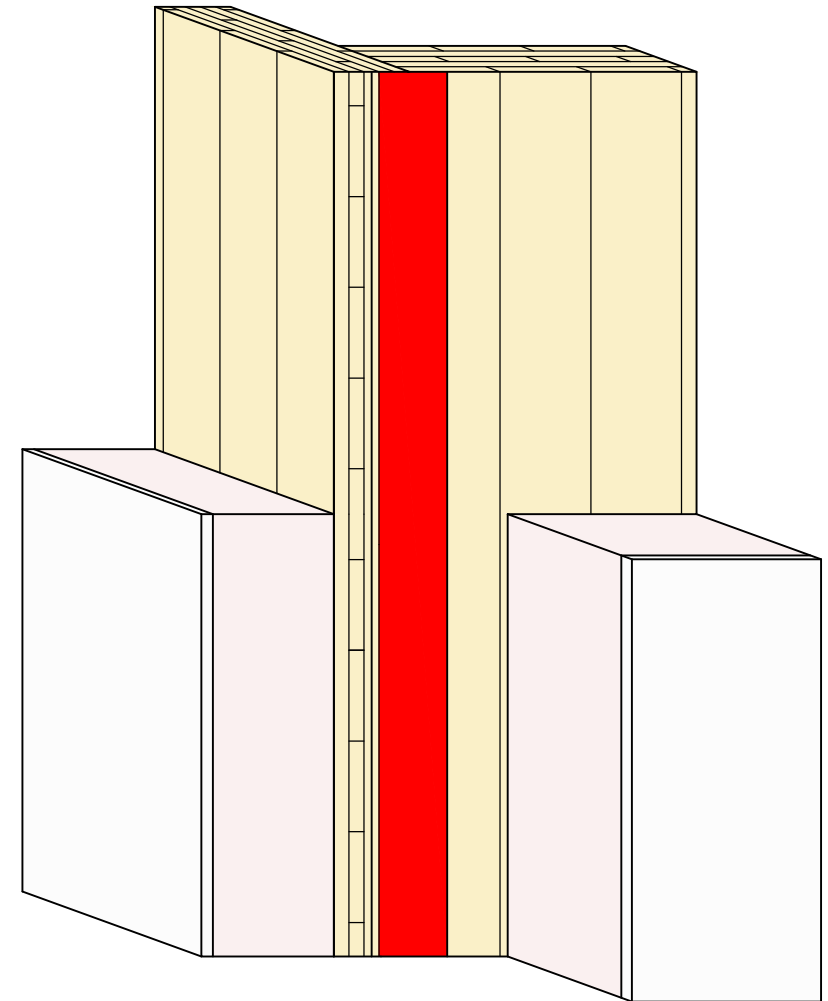
Krohvitav soojustussüsteem
või tuulutatav fassaad



CLT paneelid peavad olema toodetud
õhupidavalt ehk CLT detailide servad
peavad olema omavahel liimitud

Lisaroovitus kommunikatsioonide vedamiseks

Õhupidav ühendus pro clima
TESCON VANA universaalteibiga

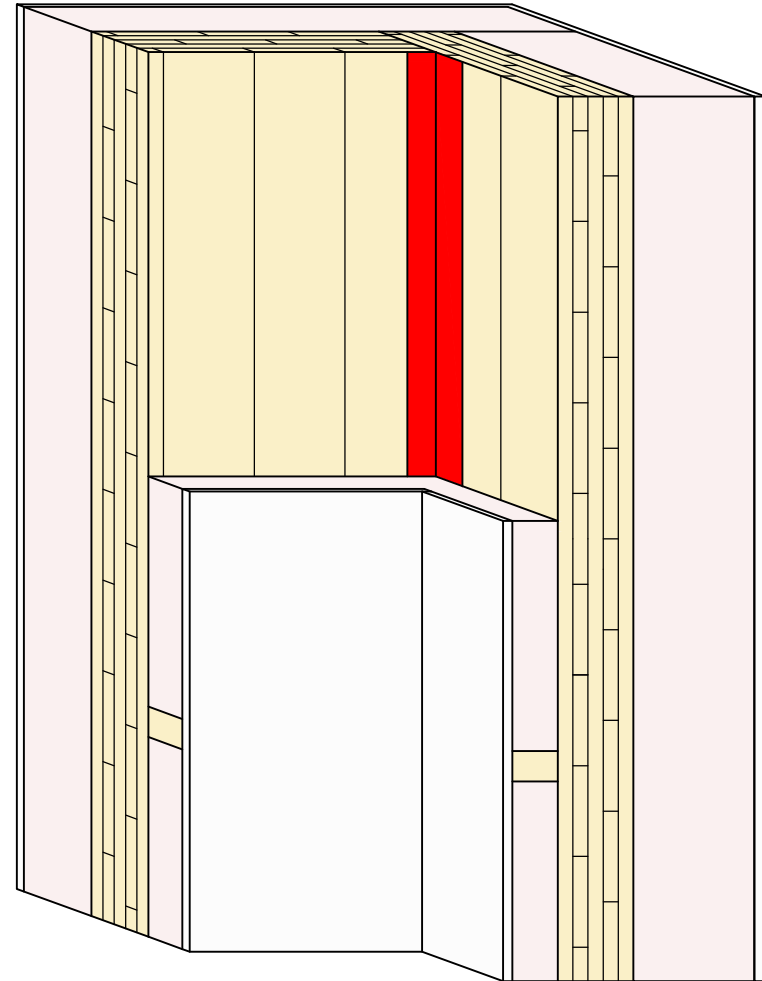
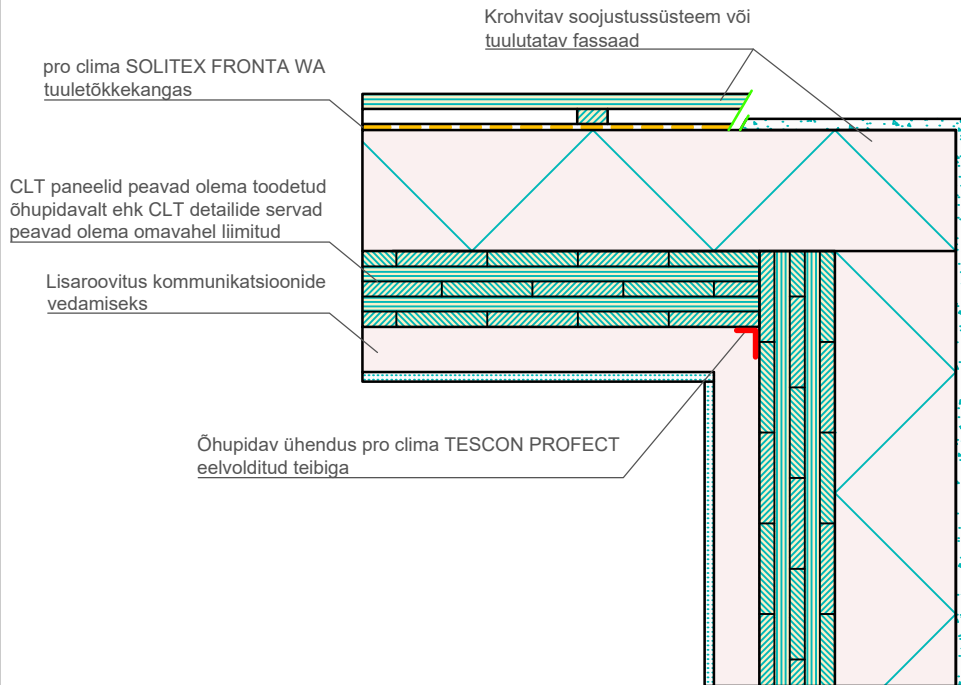


CLT konstruktsioon | Välisnurk | Välimine teipimine TESCON VANA teibiga

Välimine õhupidav ühendus teibiga pro clima TESCON VANA. CLT paneelid peavad olema toodetud selliselt, et need oleksid õhupidavad.

pro clima ... ja isolatsioon on laitmatu

Standardne konstruktsioonitüüp illustreerimaks õhu- ja tuuletõkkekihte. Tööde planeerimisel või nende teostamisel palume järgida kehtivaid tehnilisi regulatsioone ja pro clima vastavaid soovitusi ja paigaldusjuhendeid. (Rahvusvaheline versioon 03/23).

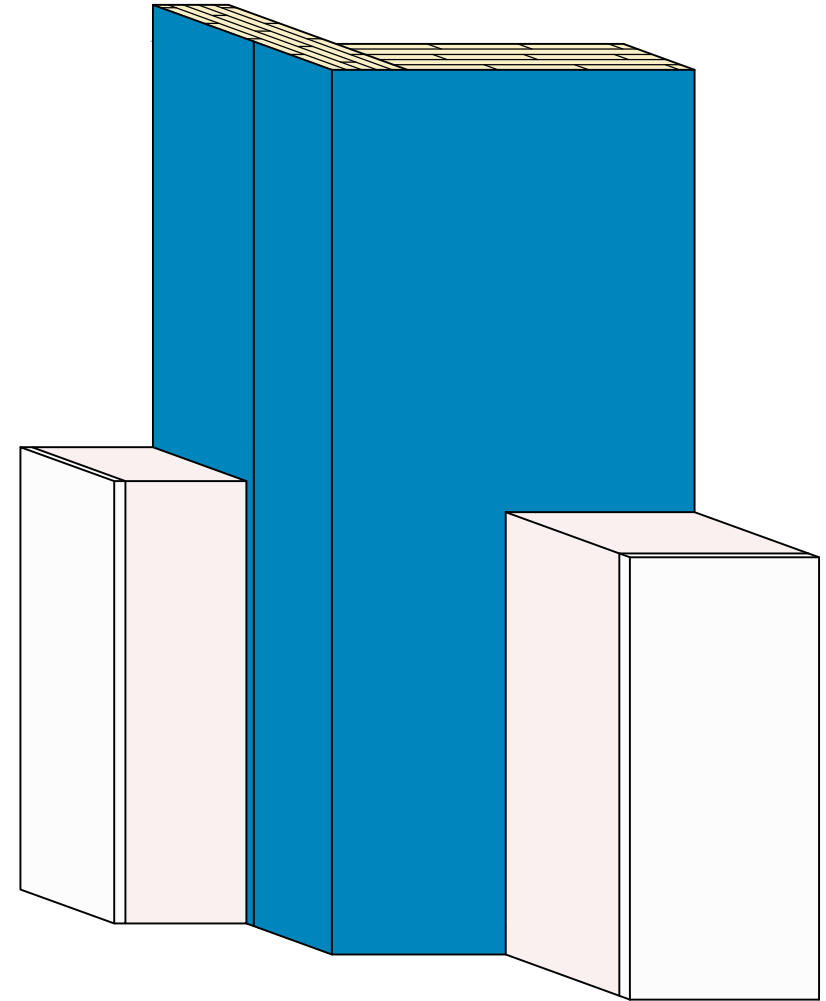
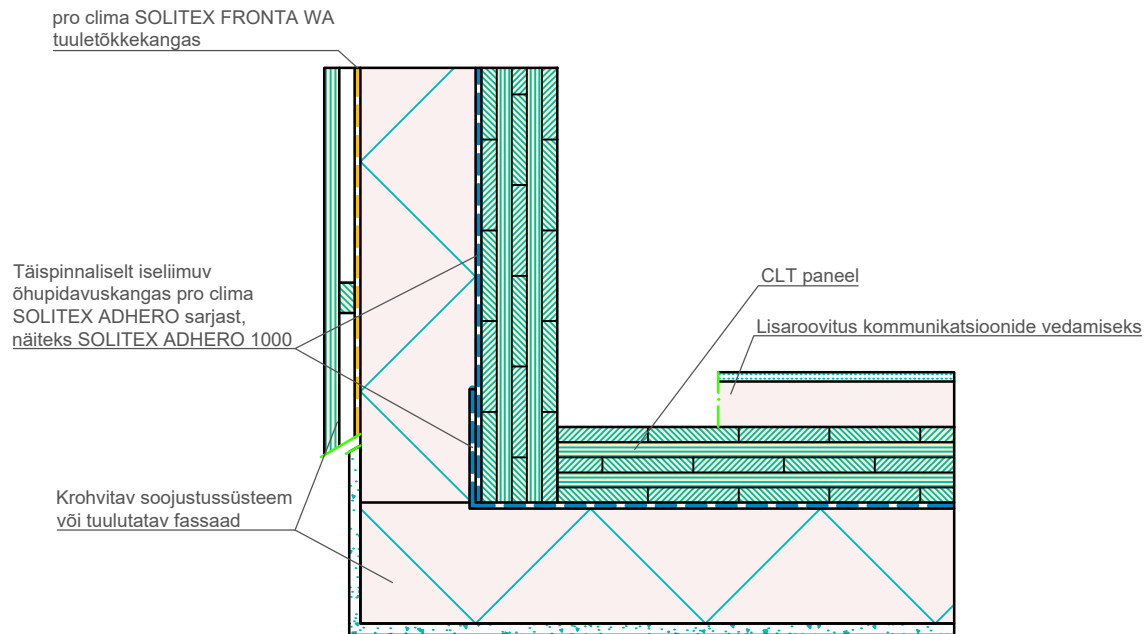


CLT konstruktsioon | Välisnurk | Välimine teipimine TESCON PROFECT teibiga

Õhupidav ühendus saavutatud pro clima TESCON PROFECT teibiga. CLT paneelid peavad olema toodetud sellisel, et need oleksid õhupidavad.

pro clima ... ja isolatsioon on laitmatu

Standardne konstruktsioonitüüp illustreerimaks õhu- ja tuuletõkkekihte. Tööde planeerimisel või nende teostamisel palume järgida kehtivaid tehnilisi regulatsioone ja pro clima vastavaid soovitusi ja paigaldusjuhendeid. (Rahvusvaheline versioon 03/23).



CLT konstruktsioon | Välisnurk | Õhupidavus SOLITEX ADHERO-ga

Õhupidavus saavutatud pro clima SOLITEX ADHERO-ga

Standardne konstruktsioonitüüp illustreerimaks õhu- ja tuuletõkkekihte. Tööde planeerimisel või nende teostamisel palume järgida kehtivaid tehnilisi regulatsioone ja pro clima vastavaid soovitusi ja paigaldusjuhendeid. (Rahvusvaheline versioon 03/23).

pro clima ... ja isolatsioon on laitmatu