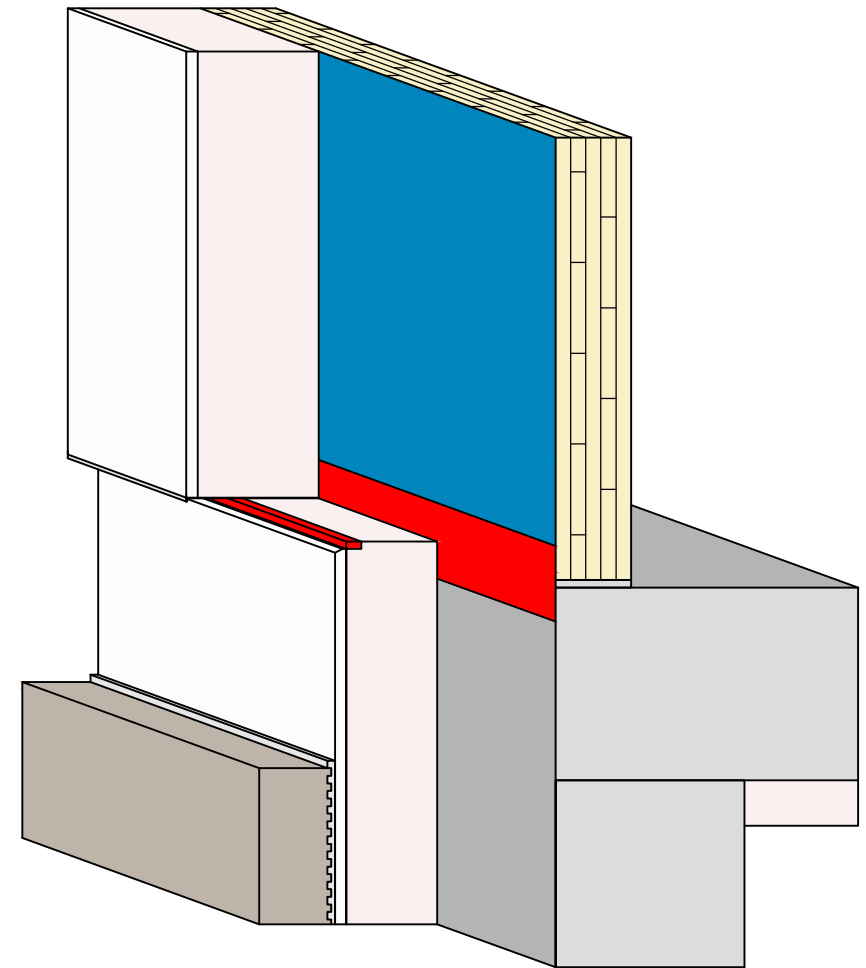
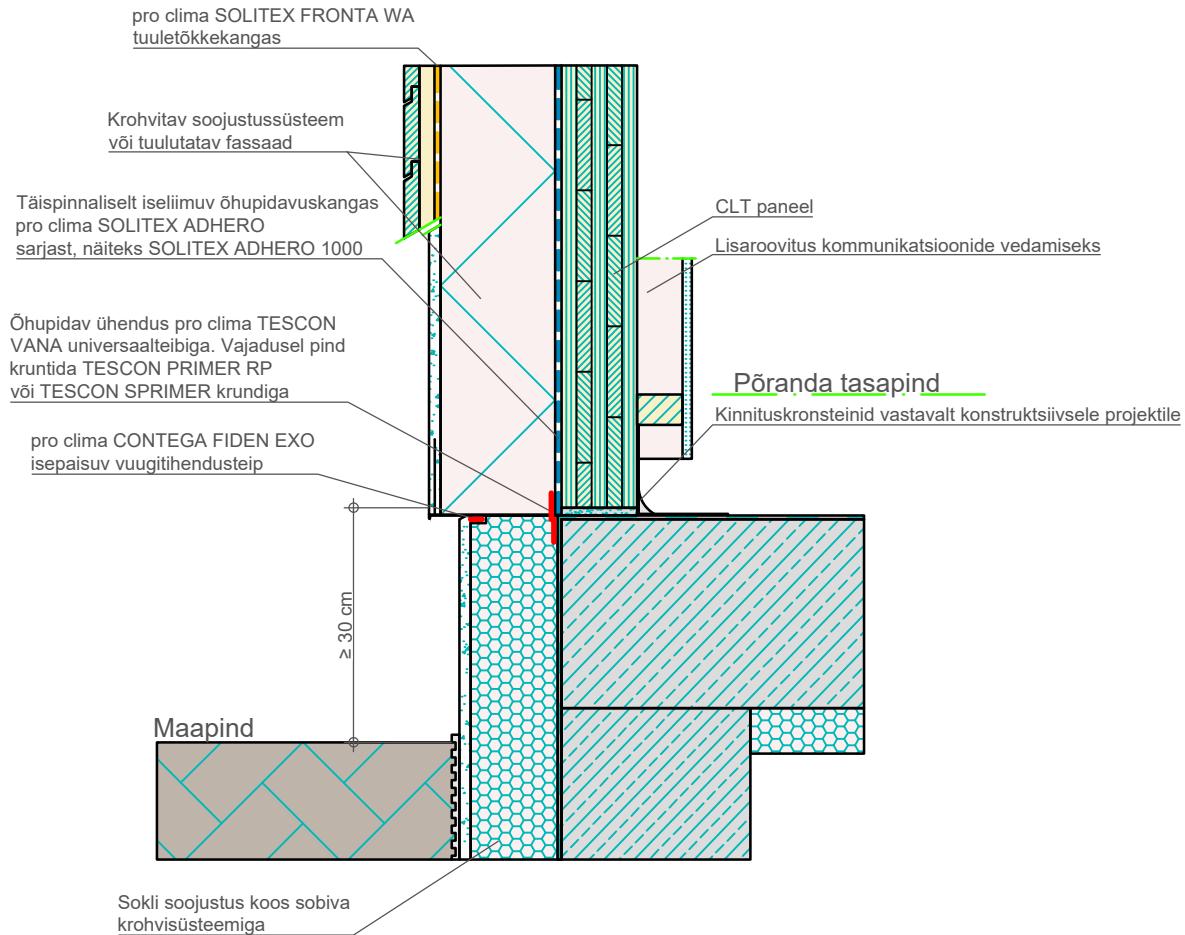


CLT konstruktsioon | Soklisõlm | 30 cm maapinnast | Ver. 1a

Versioon 1a: Välimine õhupidav ühendus teibiga pro clima TESCON VANA. CLT paneelid peavad olema toodetud selliselt, et need oleksid õhupidavad.

pro clima ... ja isolatsioon on laitmatu

Standardne konstruktsioonitüüp illustreerimaks õhu- ja tuuletõkkekihte. Tööde planeerimisel või nende teostamisel palume järgida kehtivaid tehnilisi regulatsioone ja pro clima vastavaid soovitusi ja paigaldusjuhendeid. (Rahvusvaheline versioon 03/23).

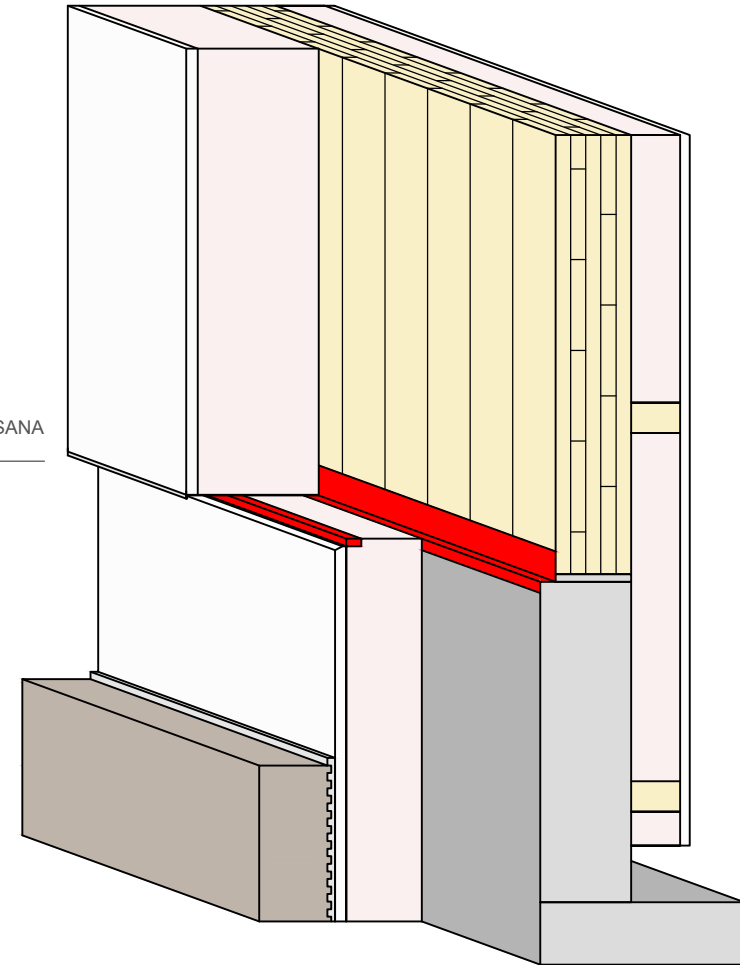
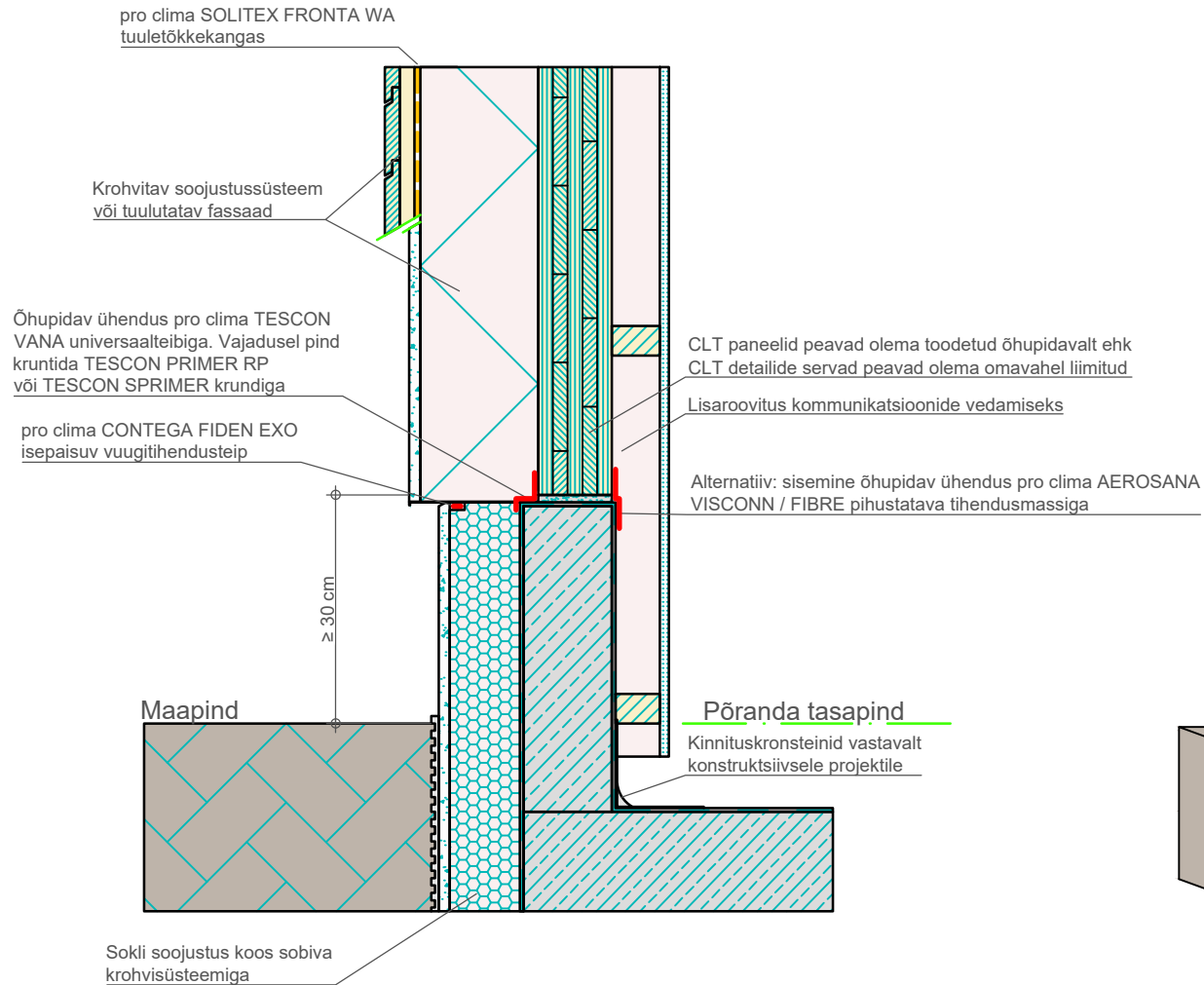


CLT konstruktsioon | Soklisõlm | 30 cm maapinnast | Ver. 2a

Versioon 2a: Õhupidav lahendus pro clima SOLITEX ADHERO-ga CLT välispinnal

Standardne konstruktsioonitüüp illustreerimaks õhu- ja tuuletõkkekihte. Tööde planeerimisel või nende teostamisel palume järgida kehtivaid tehnilisi regulatsioone ja pro clima vastavaid soovitusi ja paigaldusjuhendeid. (Rahvusvaheline versioon 03/23).

pro clima ... ja isolatsioon on laitmatu

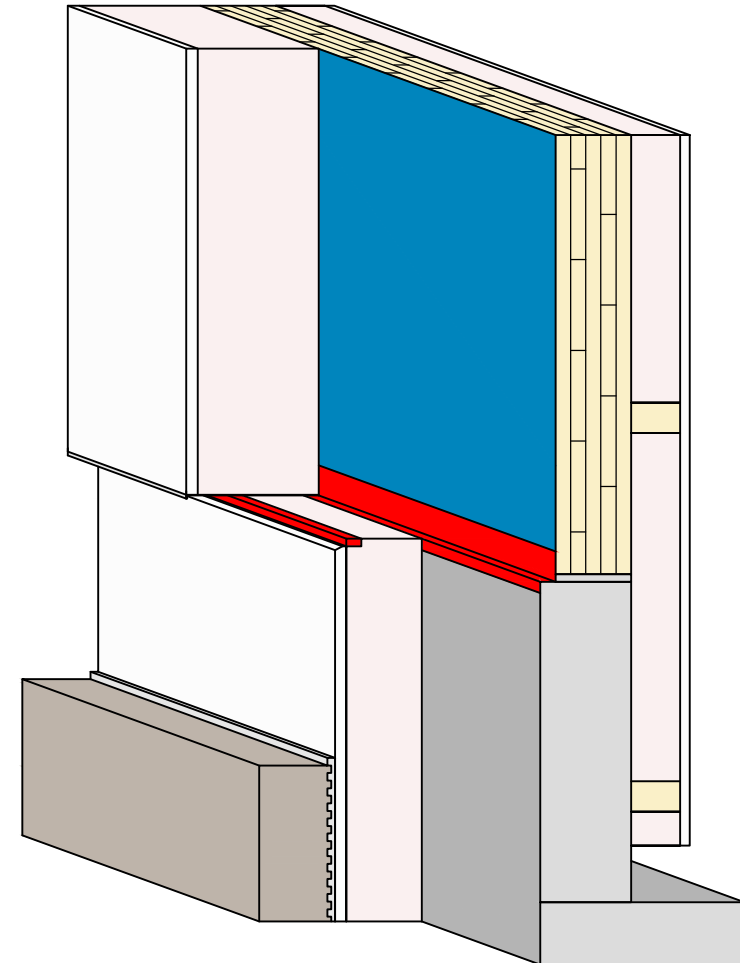
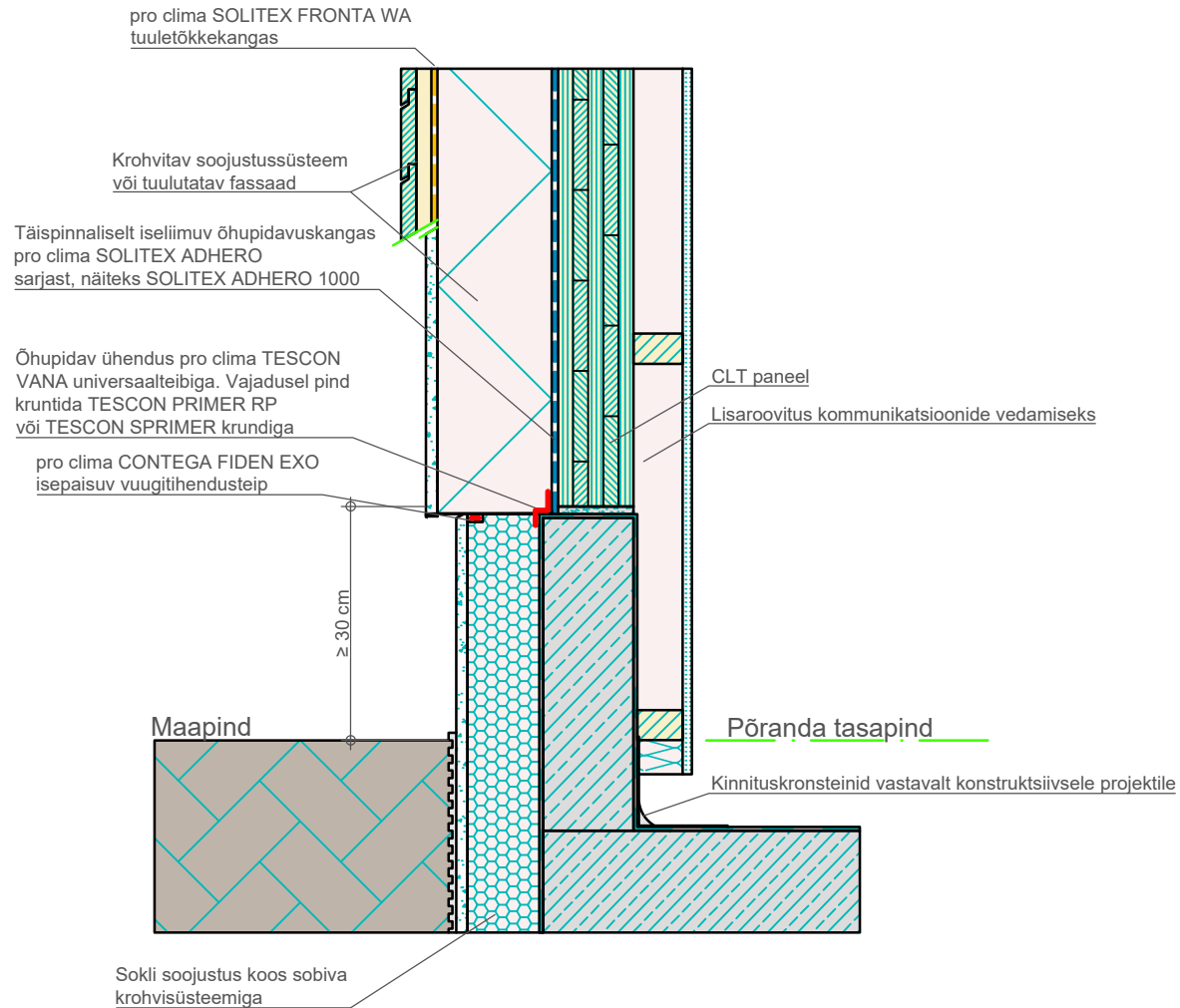


CLT konstruktsioon | Soklisõlm | 30 cm maapinnast | Ver. 1b

Versioon 1b: Välimine õhupidav ühendus teibiga pro clima TESCON VANA. CLT paneelid peavad olema toodetud selliselt, et need oleksid õhupidavad.

pro clima ... ja isolatsioon on laitmatu

Standardne konstruktsioonitüüp illustreerimaks õhu- ja tuuletõkkekihte. Tööde planeerimisel või nende teostamisel palume järgida kehtivaid tehnilisi regulatsioone ja pro clima vastavaid soovitusi ja paigaldusjuhendeid. (Rahvusvaheline versioon 03/23).

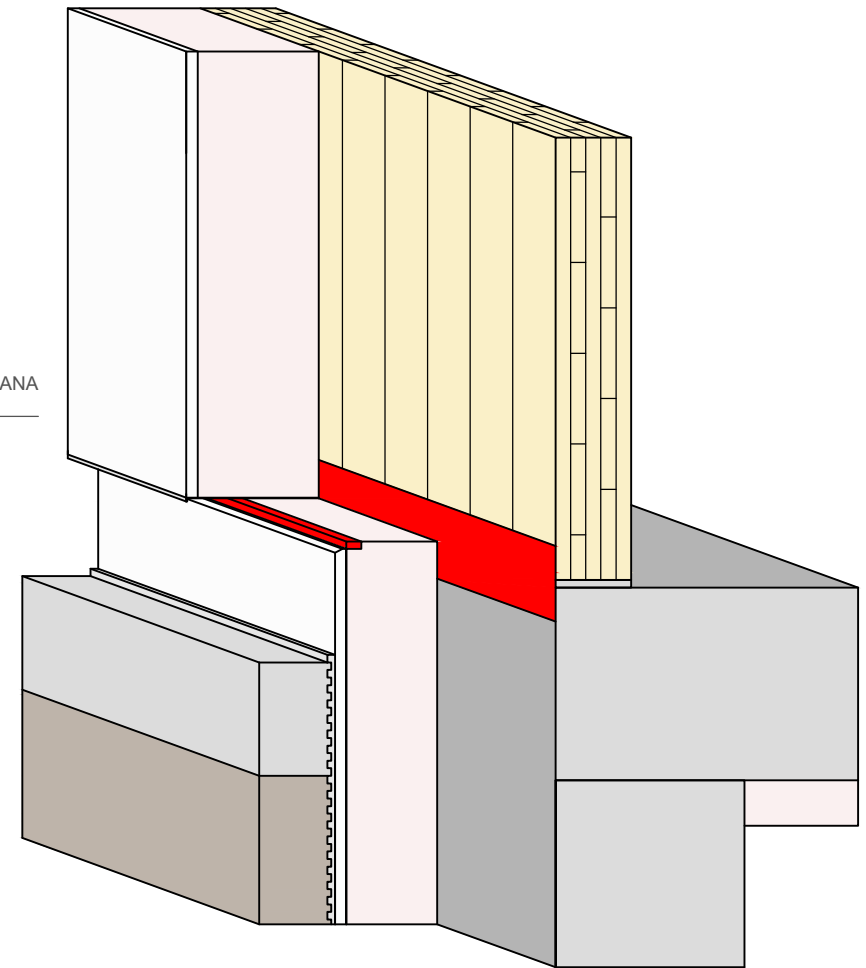
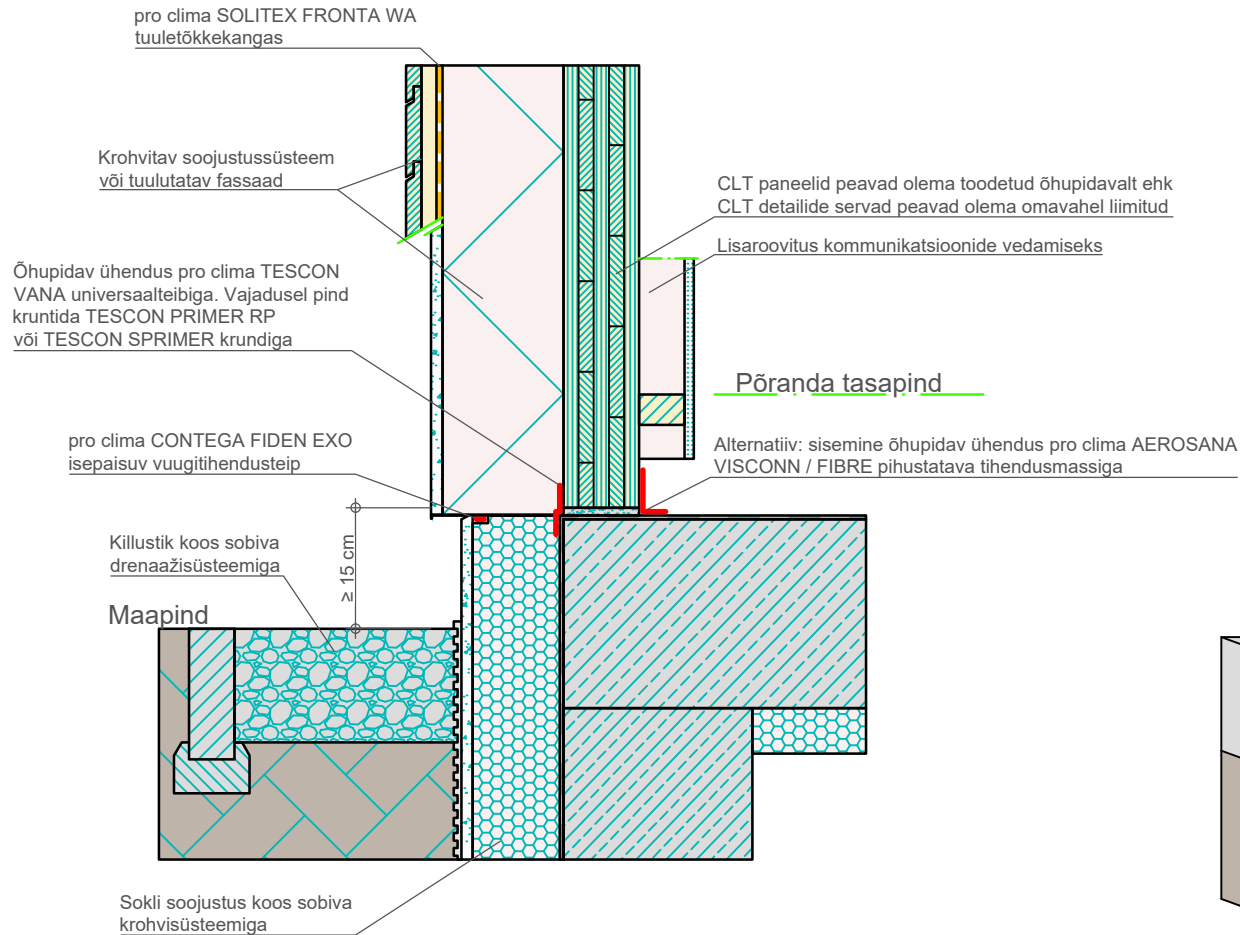


CLT konstruktsioon | Soklisõlm | 30 cm maapinnast | Ver. 2b

Versioon 2b: Õhupidav lahendus pro clima SOLITEX ADHERO-ga CLT välispinnal

Standardne konstruktsioonitüüp illustreerimaks õhu- ja tuuletõkkekihte. Tööde planeerimisel või nende teostamisel palume järgida kehtivaid tehnilisi regulatsioone ja pro clima vastavaid soovitusi ja paigaldusjuhendeid. (Rahvusvaheline versioon 03/23).

pro clima ... ja isolatsioon on laitmatu

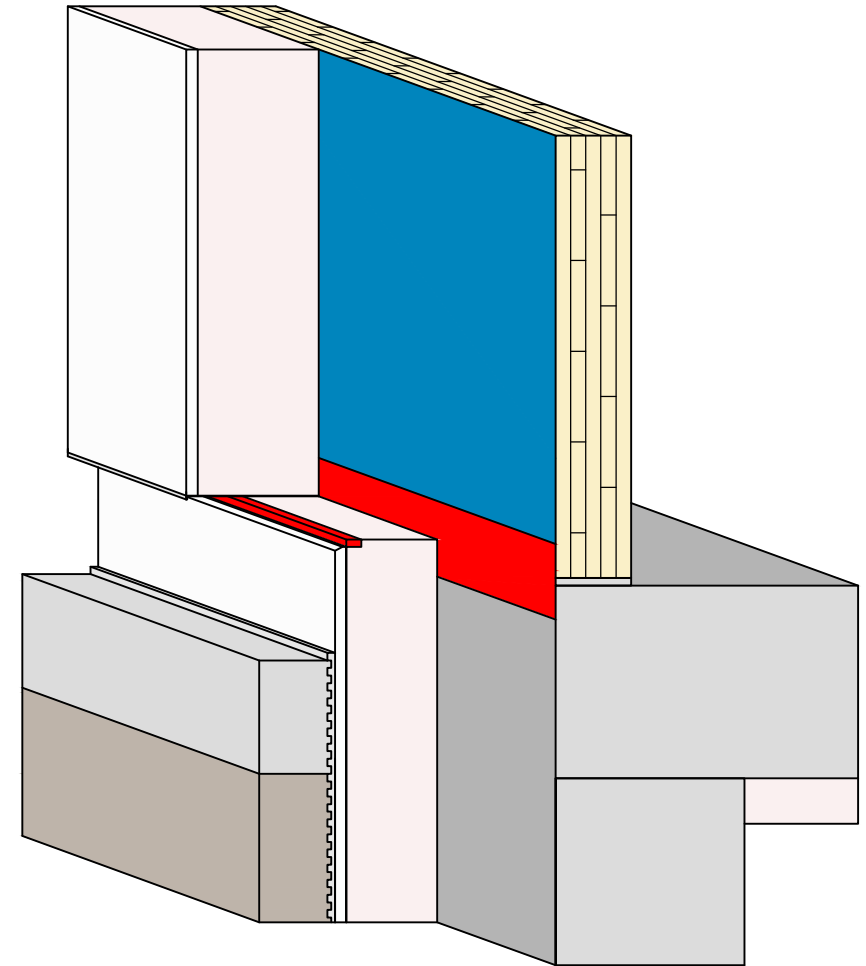
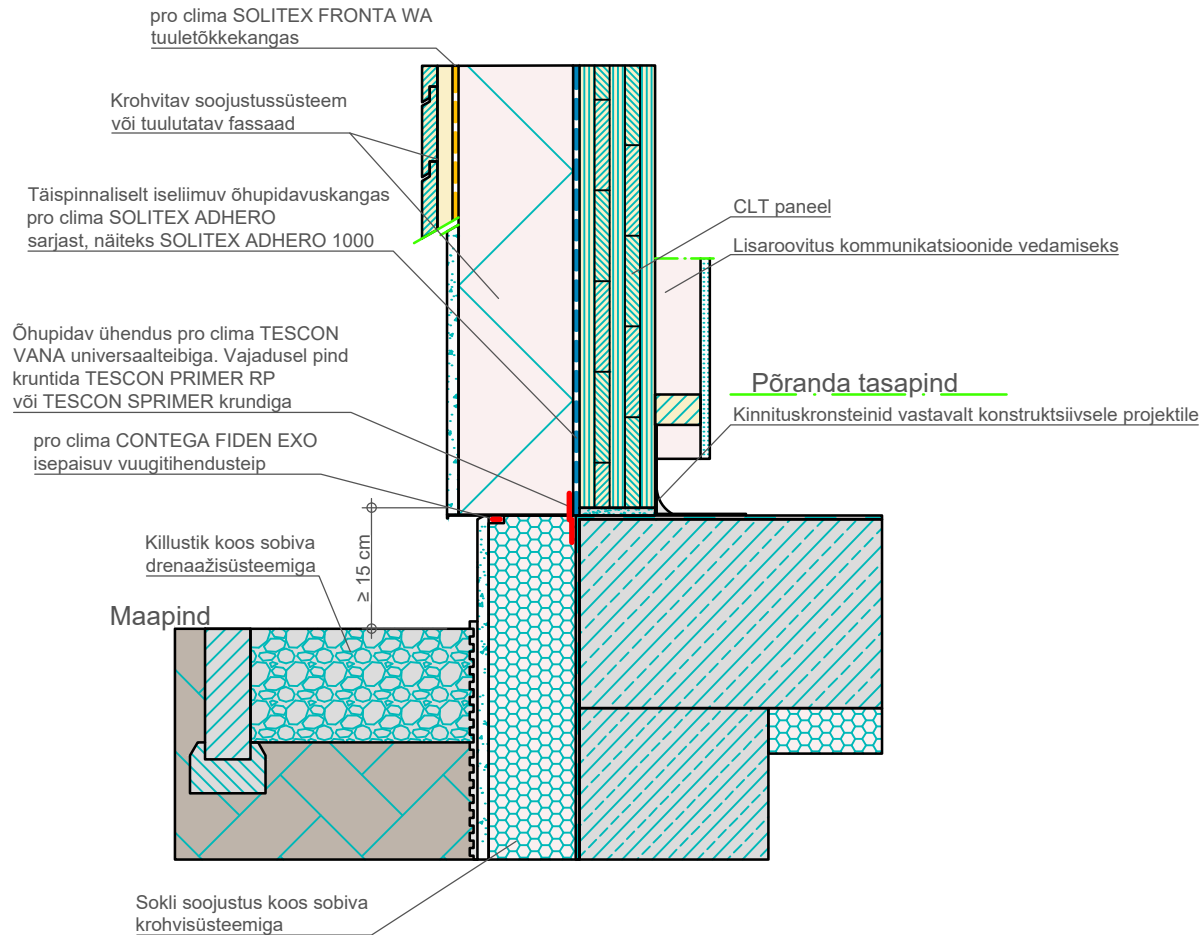


CLT konstruktsioon | Soklisõlm | 15 cm maapinnast | Ver. 1

Versioon 1: Välimine õhupidav ühendus teibiga pro clima TESCON VANA. CLT paneelid peavad olema toodetud selliselt, et need oleksid õhupidavad.

pro clima ... ja isolatsioon on laitmatu

Standardne konstruktsioonitüüp illustreerimaks õhu- ja tuuletõkkekihte. Tööde planeerimisel või nende teostamisel palume järgida kehtivaid tehnilisi regulatsioone ja pro clima vastavaid soovitusi ja paigaldusjuhendeid. (Rahvusvaheline versioon 03/23).

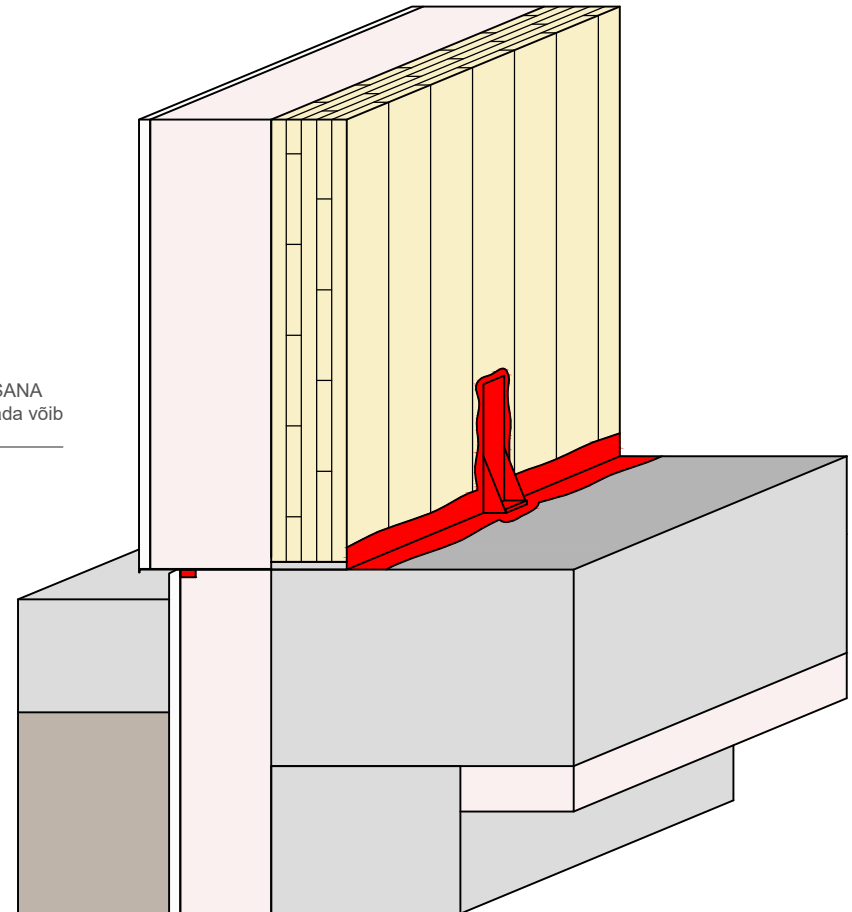
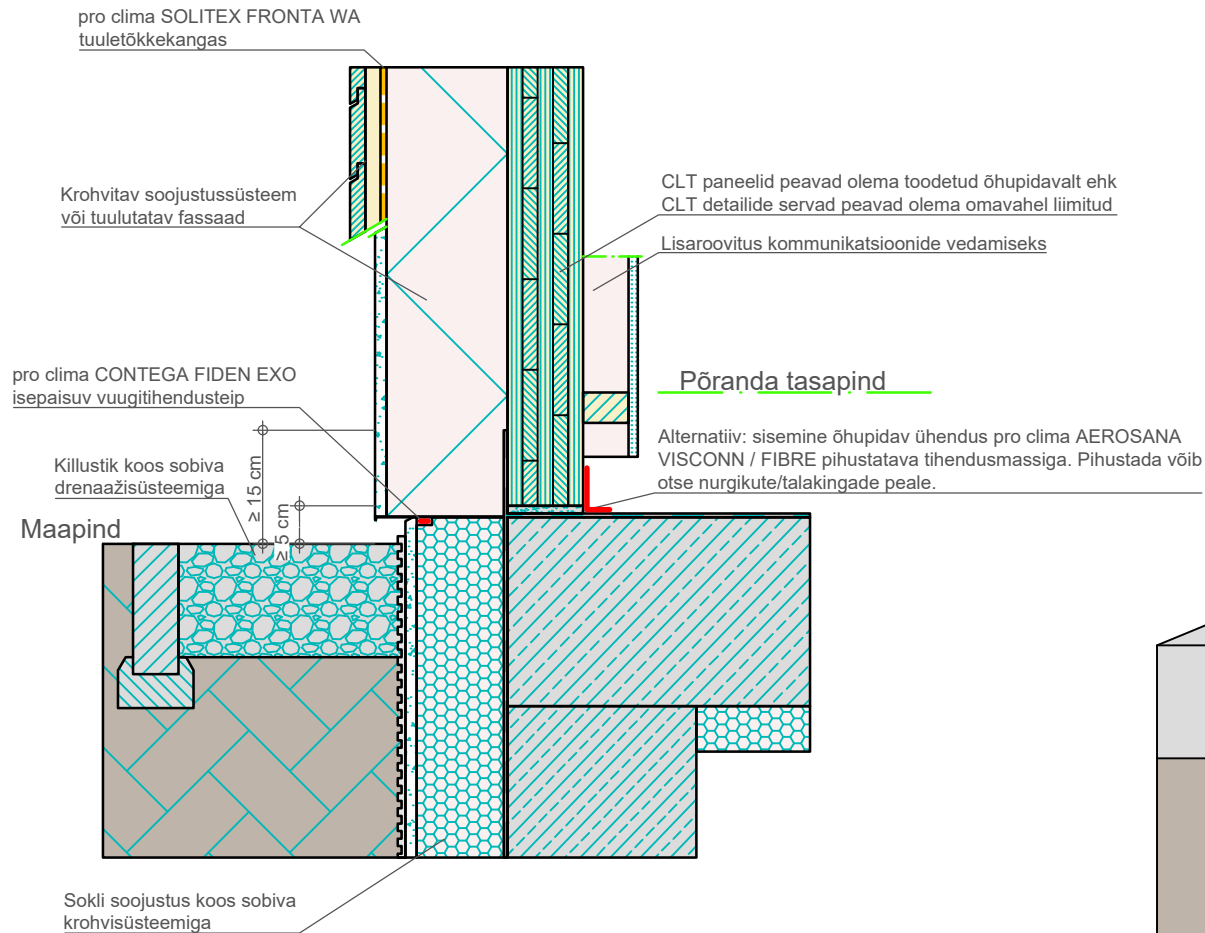


CLT konstruktsioon | Soklisõlm | 15 cm maapinnast | Ver. 2

Version 2: Õhupidav lahendus pro clima SOLITEX ADHERO-ga CLT välispinnal

Standardne konstruktsioonitüüp illustreerimaks õhu- ja tuuletõkkekihte. Tööde planeerimisel või nende teostamisel palume järgida kehtivaid tehnilisi regulatsioone ja pro clima vastavaid soovitusi ja paigaldusjuhendeid. (Rahvusvaheline versioon 03/23).

pro clima ... ja isolatsioon on laitmatu

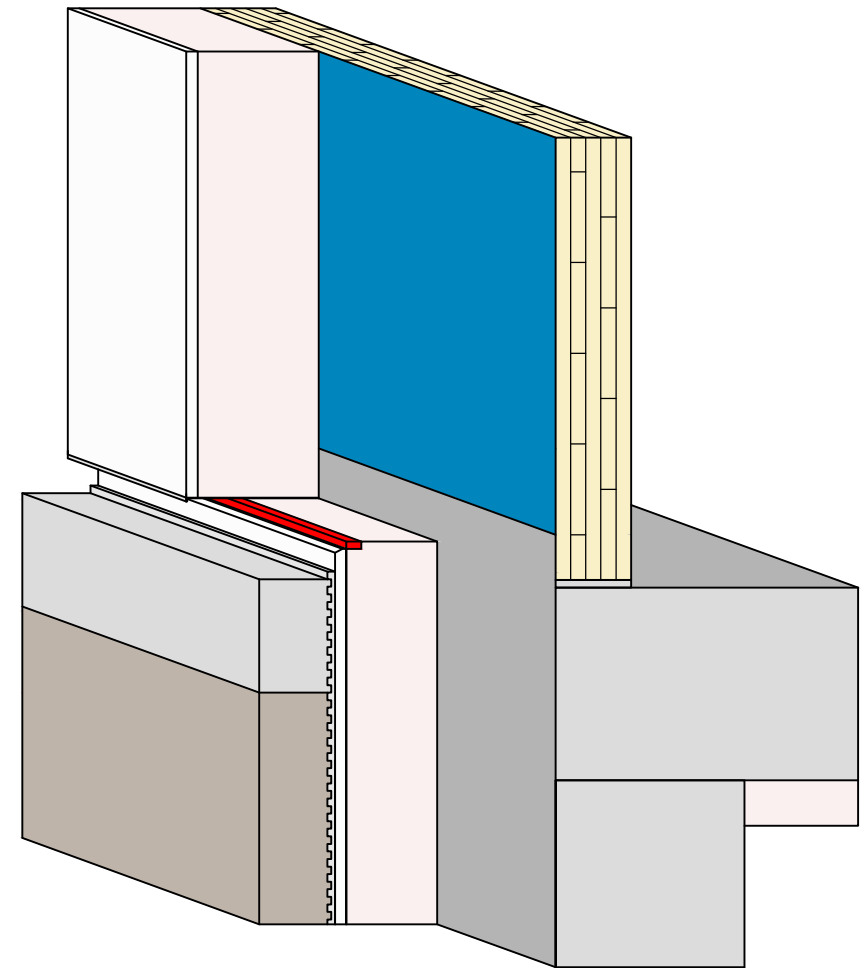
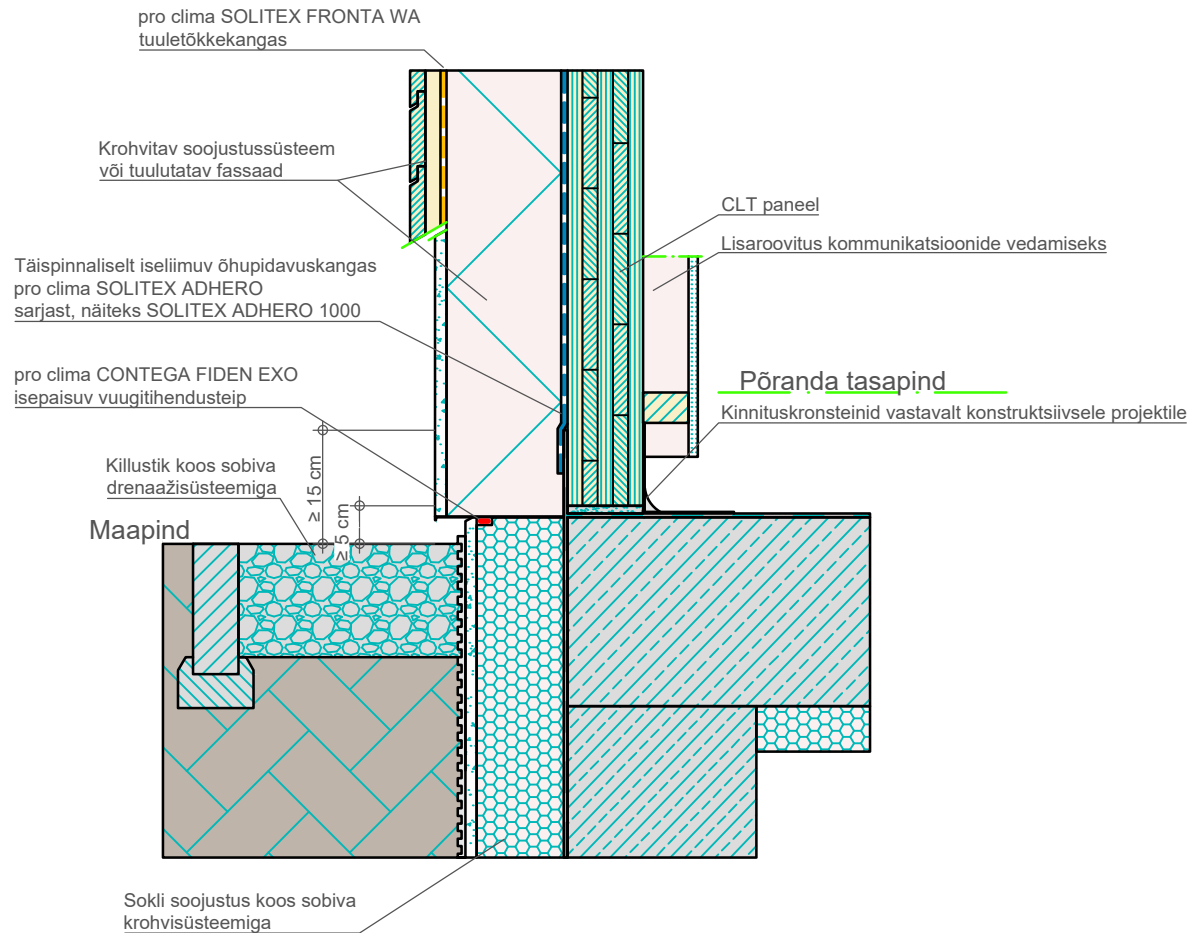


CLT konstruktsioon | Soklisõlm | 5 cm maapinnast | Ver. 1a

Version 1a: Õhupidav ühendus seestpoolt pro clima AEROSANA VISCONN-iga. CLT paneelid peavad olema toodetud selliselt, et need oleksid õhupidavad.

pro clima ... ja isolatsioon on laitmatu

Standardne konstruktsioonitüüp illustreerimaks õhu- ja tuuletõkkekihte. Tööde planeerimisel või nende teostamisel palume järgida kehtivaid tehnilisi regulatsioone ja pro clima vastavaid soovitusi ja paigaldusjuhendeid. (Rahvusvaheline versioon 03/23).

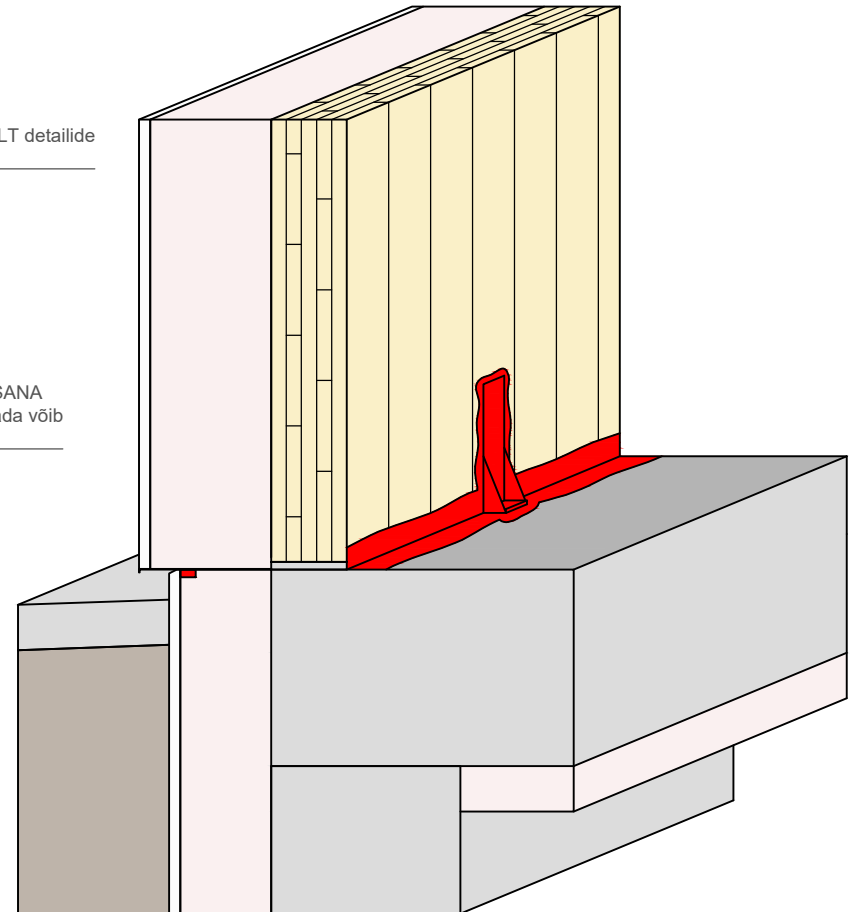
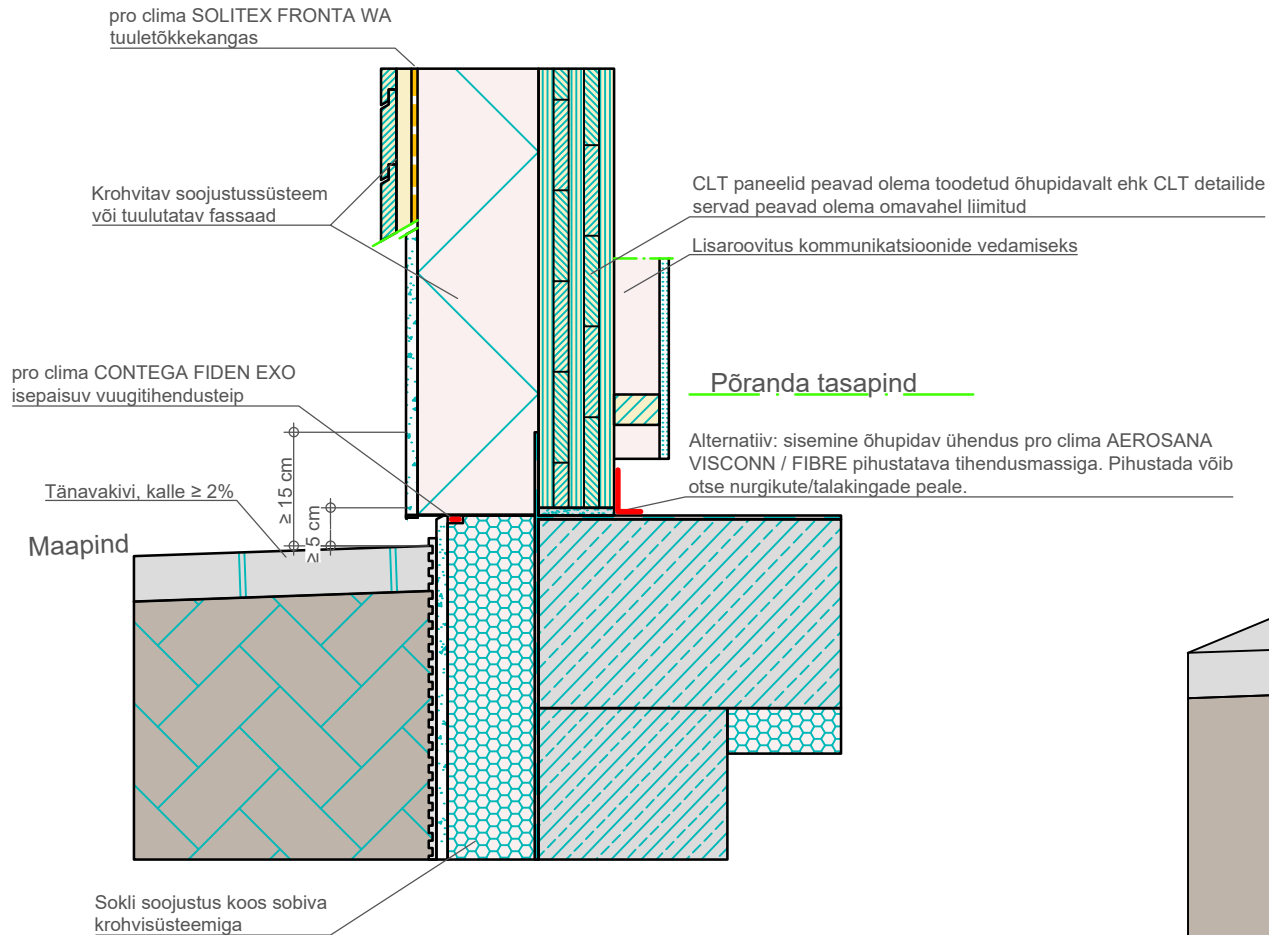


CLT konstruktsioon | Soklisõlm | 5 cm maapinnast | Ver. 2a

Versioon 2a: Õhupidav lahendus pro clima SOLITEX ADHERO-ga CLT välispinnal

Standardne konstruktsioonitüüp illustreerimaks õhu- ja tuuletõkkekihte. Tööde planeerimisel või nende teostamisel palume järgida kehtivaid tehnilisi regulatsioone ja pro clima vastavaid soovitusi ja paigaldusjuhendeid. (Rahvusvaheline versioon 03/23).

pro clima ... ja isolatsioon on laitmatu

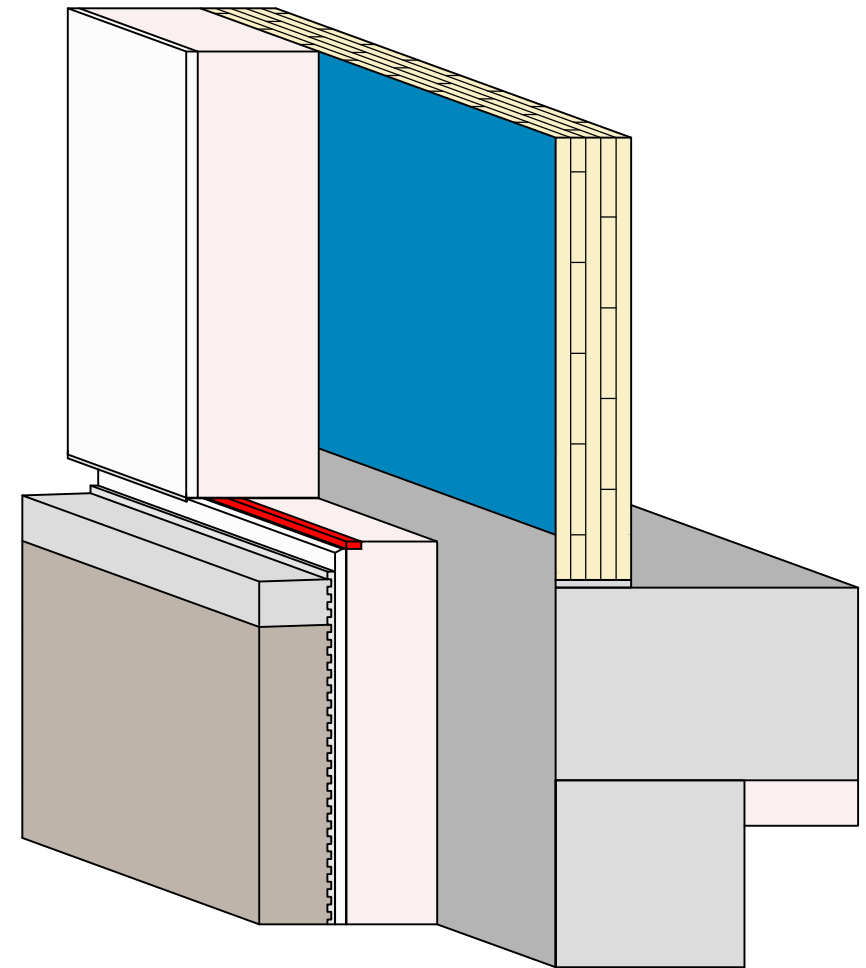
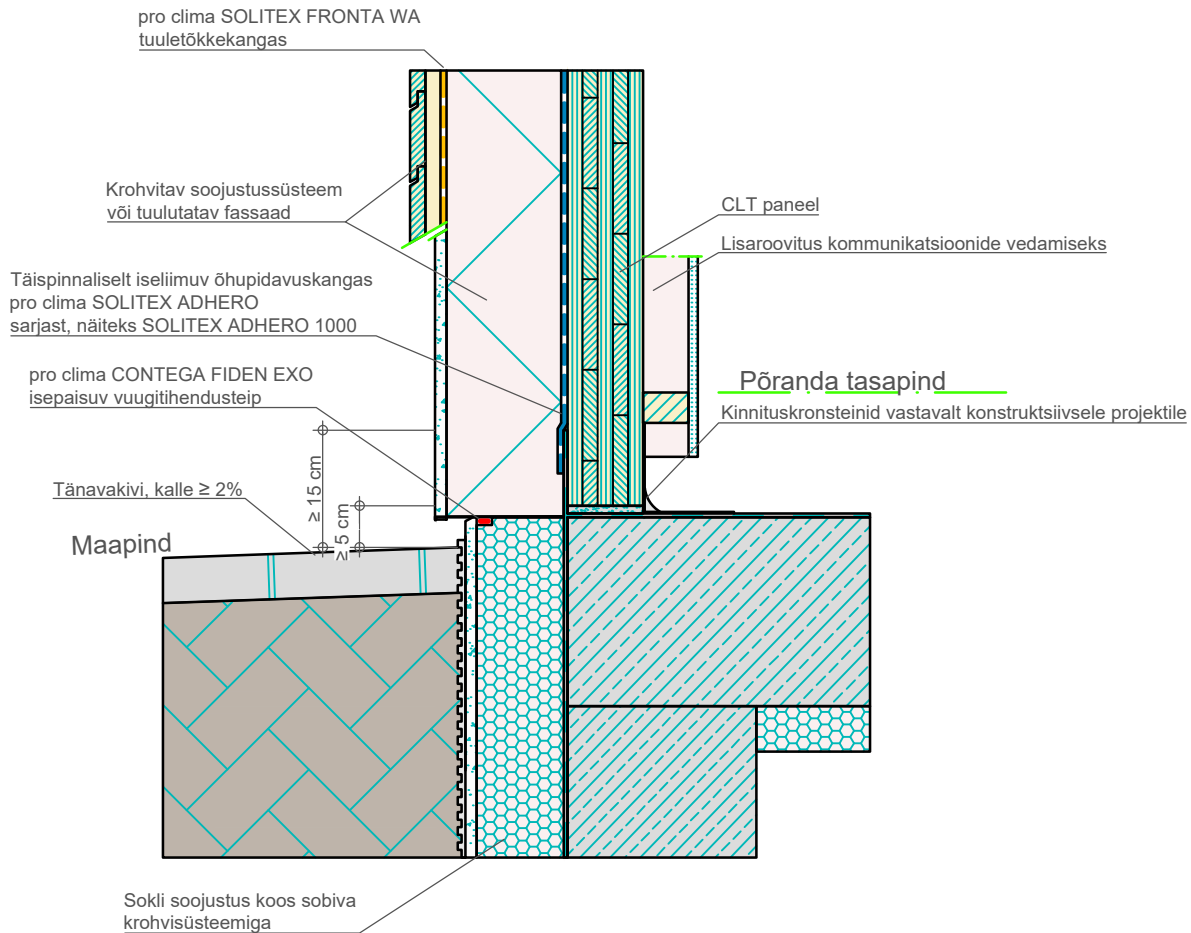


CLT konstruktsioon | Soklisõlm | 5 cm maapinnast | Ver. 1b

Versioon 1b: Õhupidav ühendus seestpoolt pro clima AEROSANA VISCONN-iga. CLT paneelid peavad olema toodetud selliselt, et need oleksid õhupidavad.

pro clima ... ja isolatsioon on laitmatu

Standardne konstruktsioonitüüp illustreerimaks õhu- ja tuuletõkkekihte. Tööde planeerimisel või nende teostamisel palume järgida kehtivaid tehnilisi regulatsioone ja pro clima vastavaid soovitusi ja paigaldusjuhendeid. (Rahvusvaheline versioon 03/23).



CLT konstruktsioon | Soklisõlm | 5 cm maapinnast | Ver. 2b

Versioon 2b: Õhupidav lahendus pro clima SOLITEX ADHERO-ga CLT välispinnal

Standardne konstruktsioonitüüp illustreerimaks õhu- ja tuuletõkkekihte. Tööde planeerimisel või nende teostamisel palume järgida kehtivaid tehnilisi regulatsioone ja pro clima vastavaid soovitusi ja paigaldusjuhendeid. (Rahvusvaheline versioon 03/23).

pro clima ... ja isolatsioon on laitmatu

