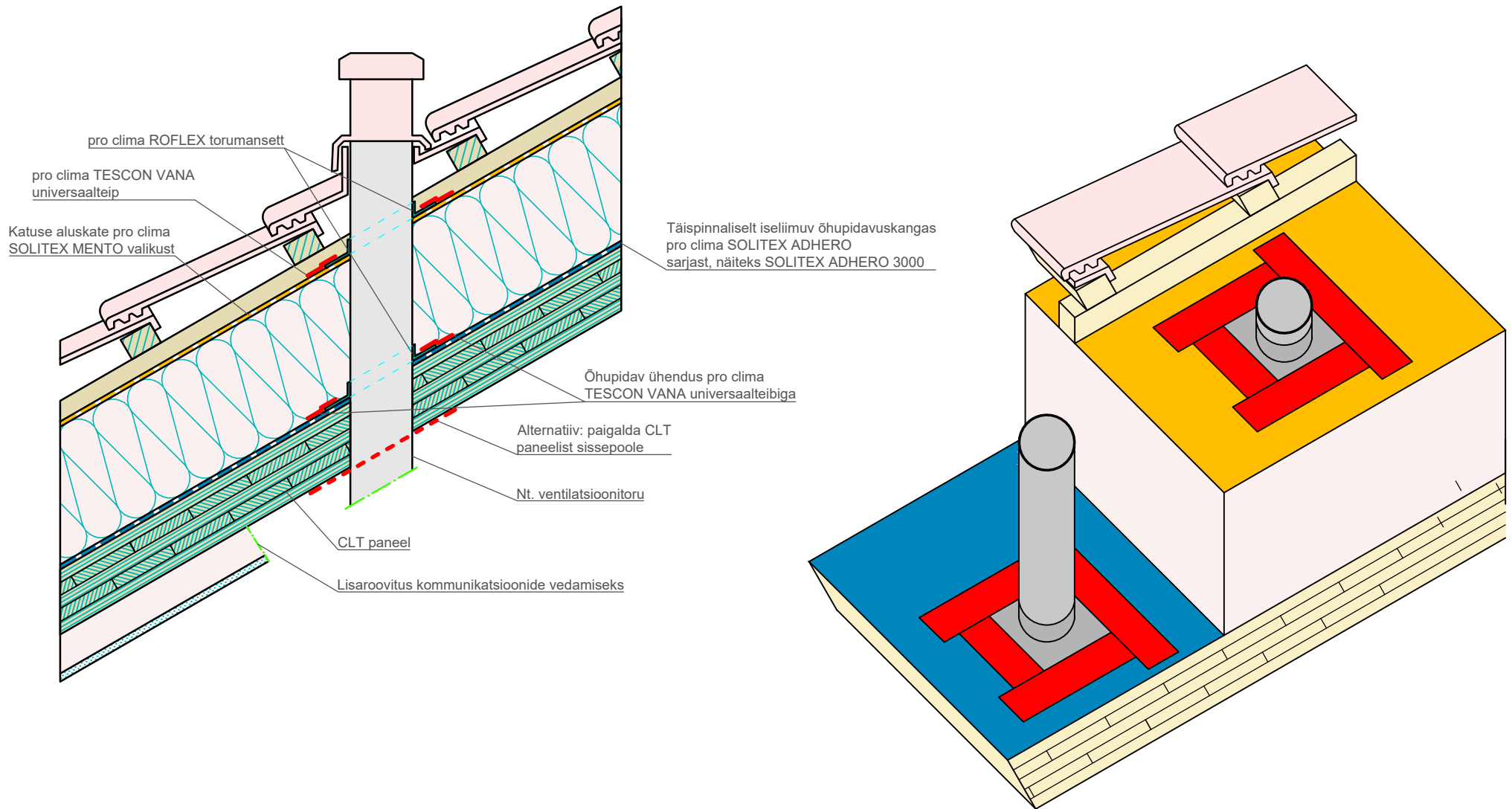


CLT konstruktsioon | Toru läbiviigid | Ver. 1

Versioon 1: Õhupidav toru läbiviik pro clima ROFLEX ja TESCON VANA-ga. CLT paneelid peavad olema toodetud selliselt, et need oleksid õhupidavad.

Standardne konstruktsioonitüüp illustreerimaks õhu- ja tuuletõkkekihte. Tööde planeerimisel või nende teostamisel palume järgida kehtivaid tehnilisi regulatsioone ja pro clima vastavaid soovitusi ja paigaldusjuhendeid. (Rahvusvaheline versioon 03/23).

pro clima ... ja isolatsioon on laitmatu

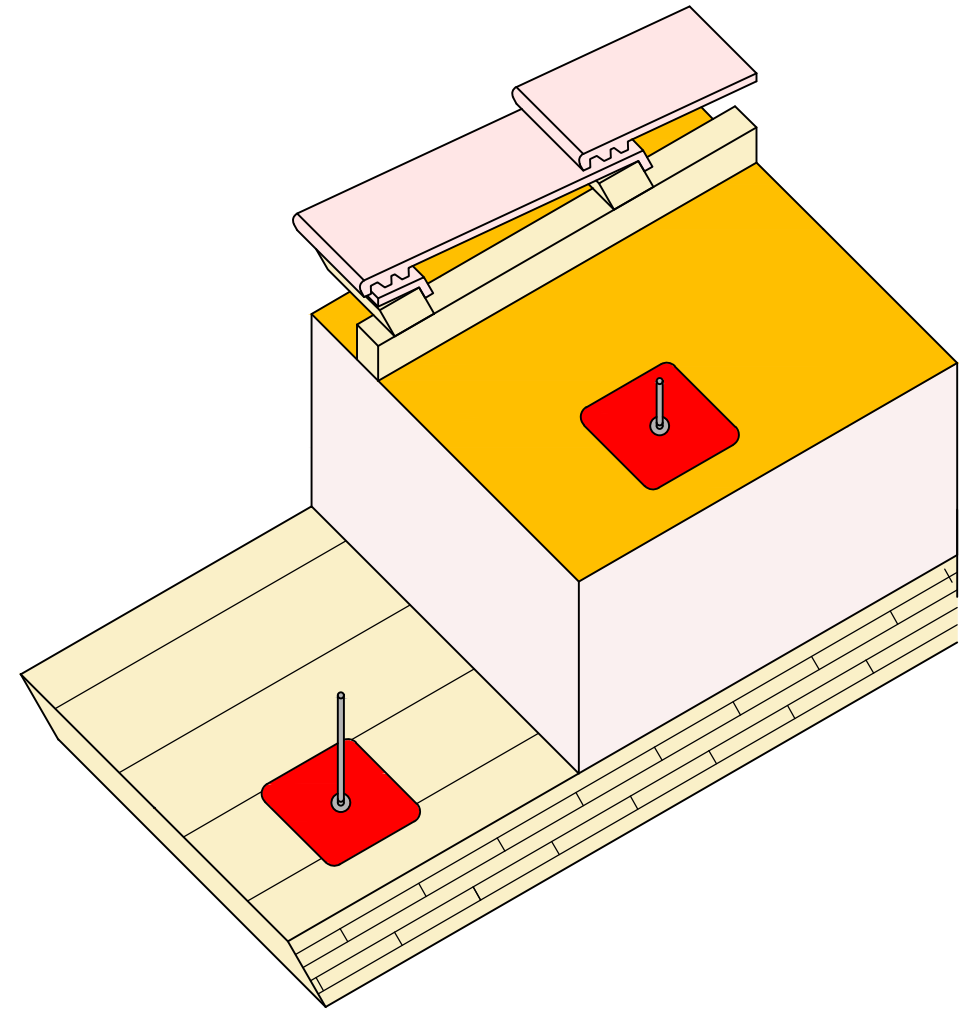
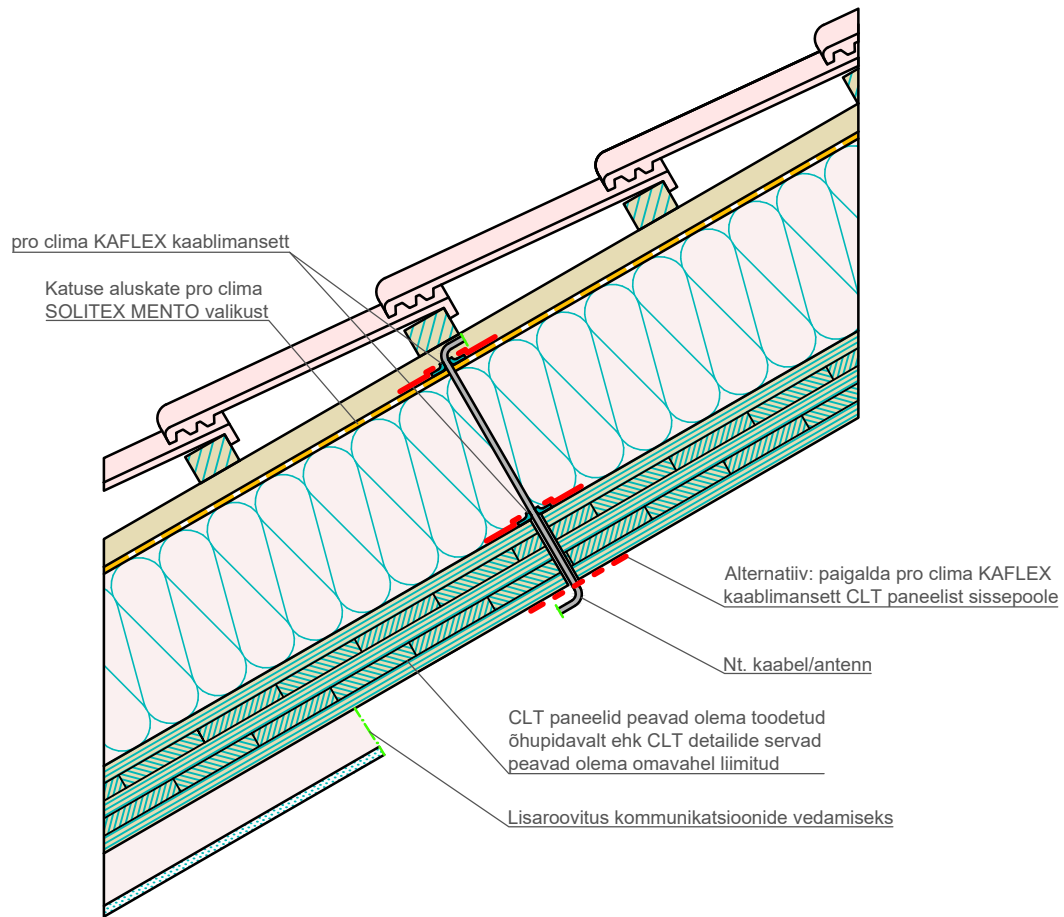


CLT konstruktsioon | Toru läbiviigid | Ver. 2

Versioon 2: Õhupidav majakarp pro clima SOLITEX ADHERO-ga. Õhupidav toru läbiviik pro clima ROFLEX ja TESCON VANA-ga.

Standardne konstruktsioonitüüp illustreerimaks õhu- ja tuuletõkkekihte. Tööde planeerimisel või nende teostamisel palume järgida kehtivaid tehnilisi regulatsioone ja pro clima vastavaid soovitusi ja paigaldusjuhendeid. (Rahvusvaheline versioon 03/23).

pro clima ... ja isolatsioon on laitmatu

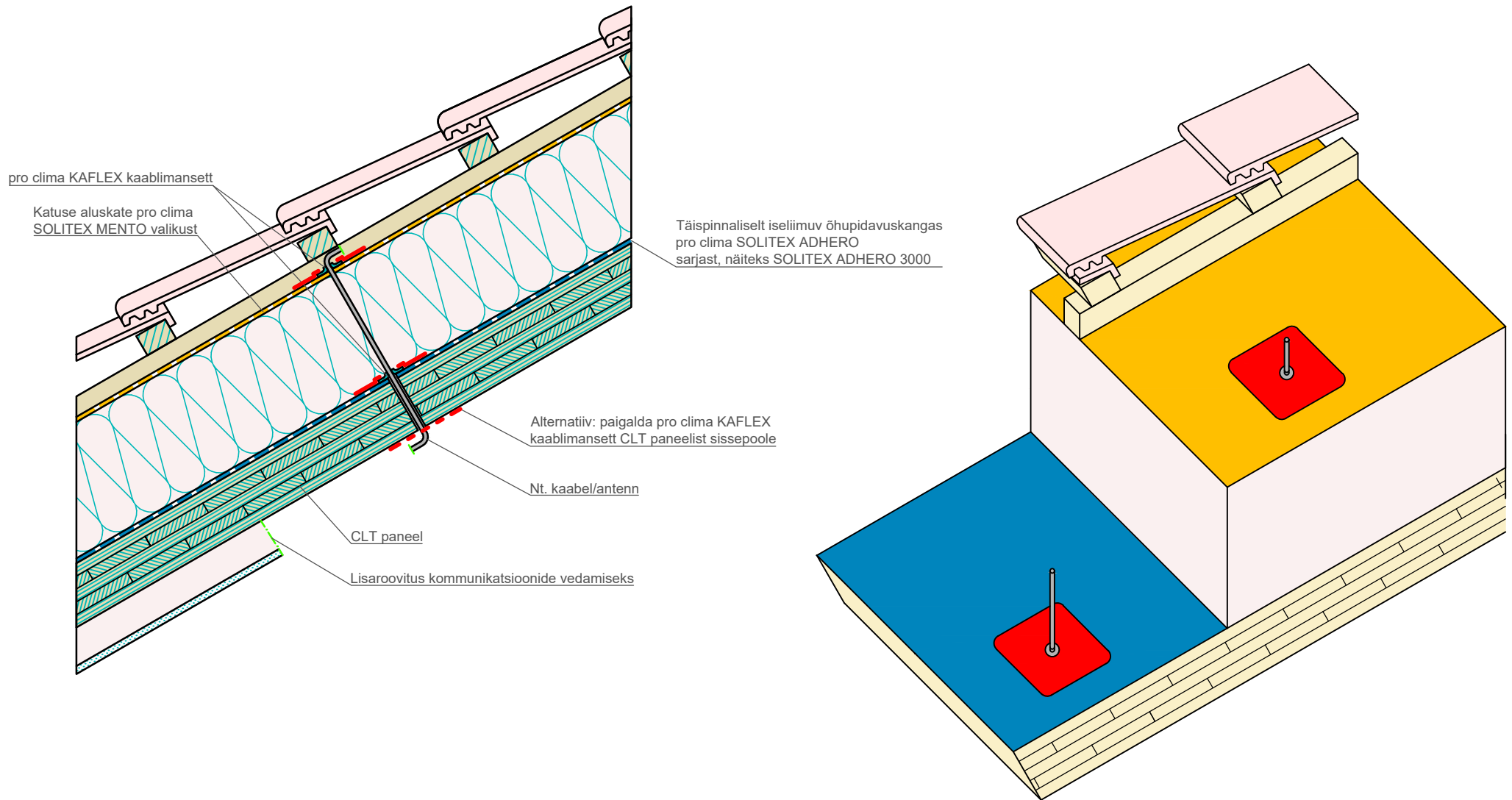


CLT konstruktsioon | Kaabli läbiviigid | Ver. 1

Versioon 1: Õhupidav kaabli läbiviik pro clima KAFLEX-iga. CLT paneelid peavad olema toodetud selliselt, et need oleksid õhupidavad.

Standardne konstruktsioonitüüp illustreerimaks õhu- ja tuuletõkkekihte. Tööde planeerimisel või nende teostamisel palume järgida kehtivaid tehnilisi regulatsioone ja pro clima vastavaid soovitusi ja paigaldusjuhendeid. (Rahvusvaheline versioon 03/23).

pro clima ... ja isolatsioon on laitmatu



CLT konstruktsioon | Kaabli läbiviigid | Ver. 2

Versioon 2: Õhupidav majakarp pro clima SOLITEX ADHERO-ga. Õhupidav kaabli läbiviik pro clima KAFLEX-iga.

Standardne konstruktsioonitüüp illustreerimaks õhu- ja tuuletõkkekihte. Tööde planeerimisel või nende teostamisel palume järgida kehtivaid tehnilisi regulatsioone ja pro clima vastavaid soovitusi ja paigaldusjuhendeid. (Rahvusvaheline versioon 03/23).

pro clima ... ja isolatsioon on laitmatu