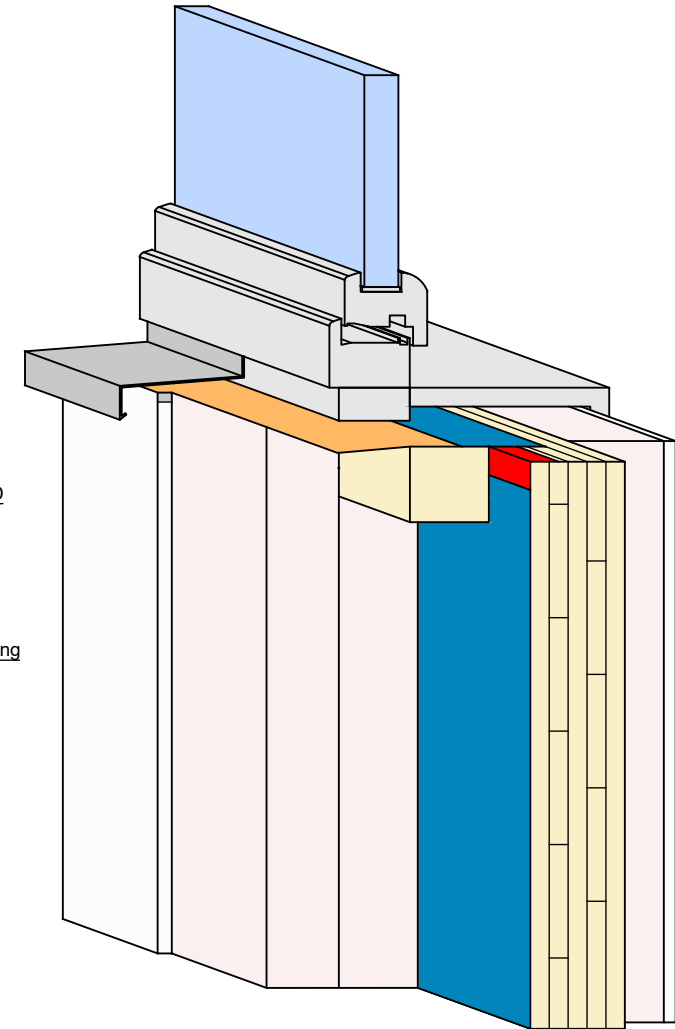
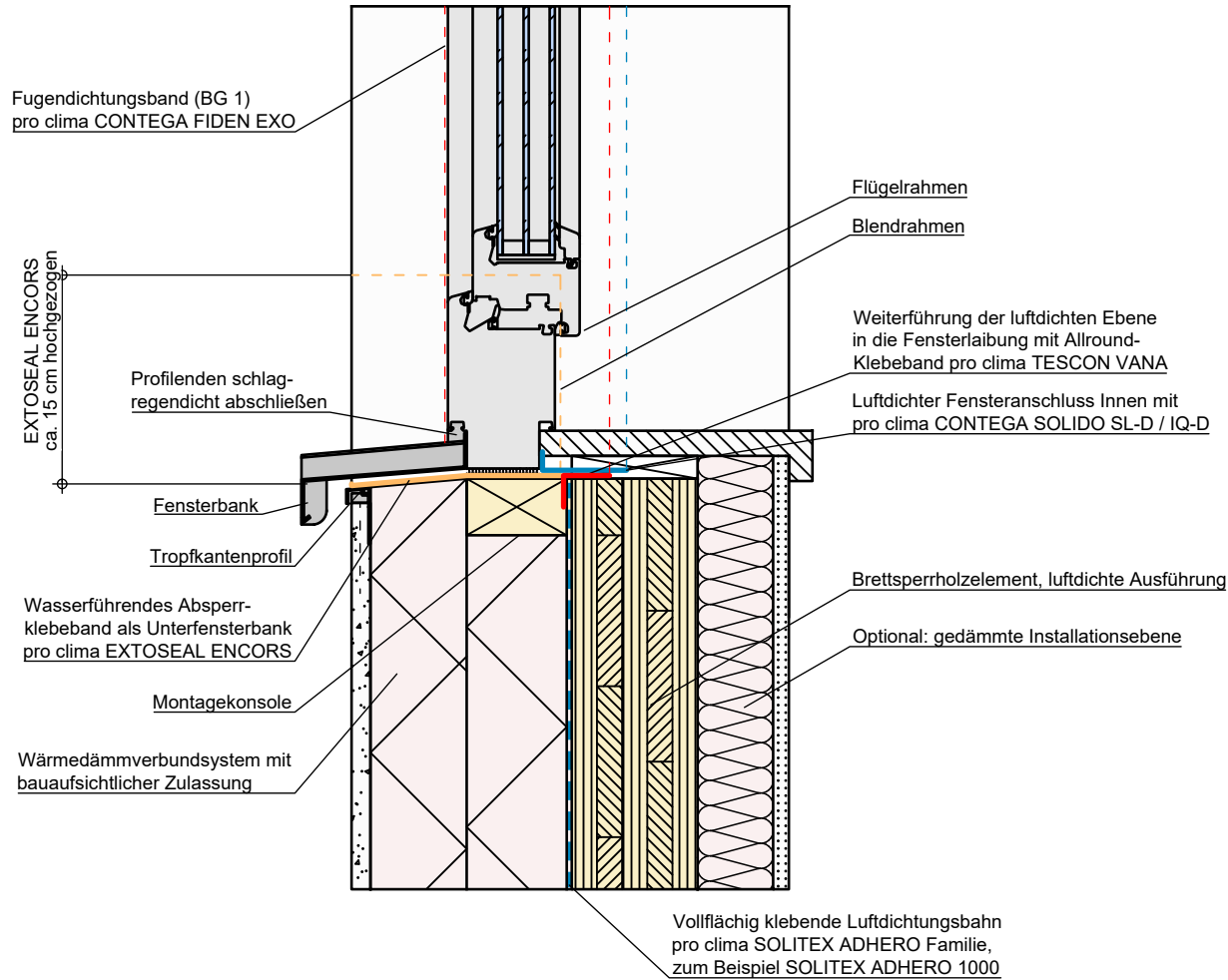


Holzmassivbau | Fenster | Unterer Anschluss Var. 1

Variante 1: Luftdichter Fensteranschluss mit CONTEGA SOLIDO SL-D / IQ-D. Brettsperrholzelemente müssen luftdicht hergestellt sein.

pro clima ... und die Dämmung ist perfekt



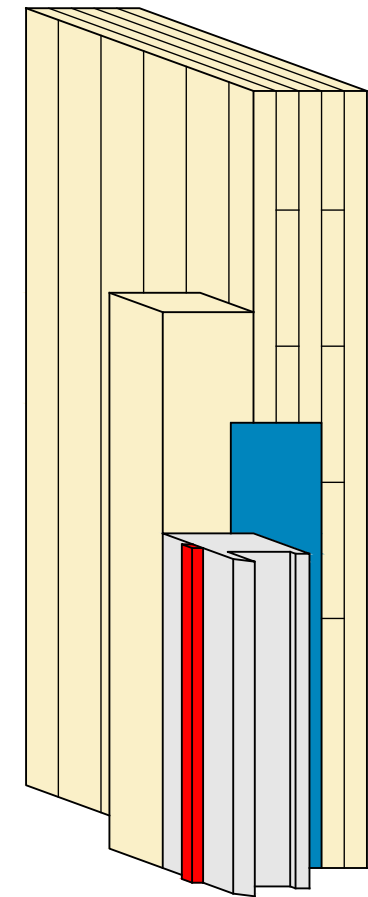
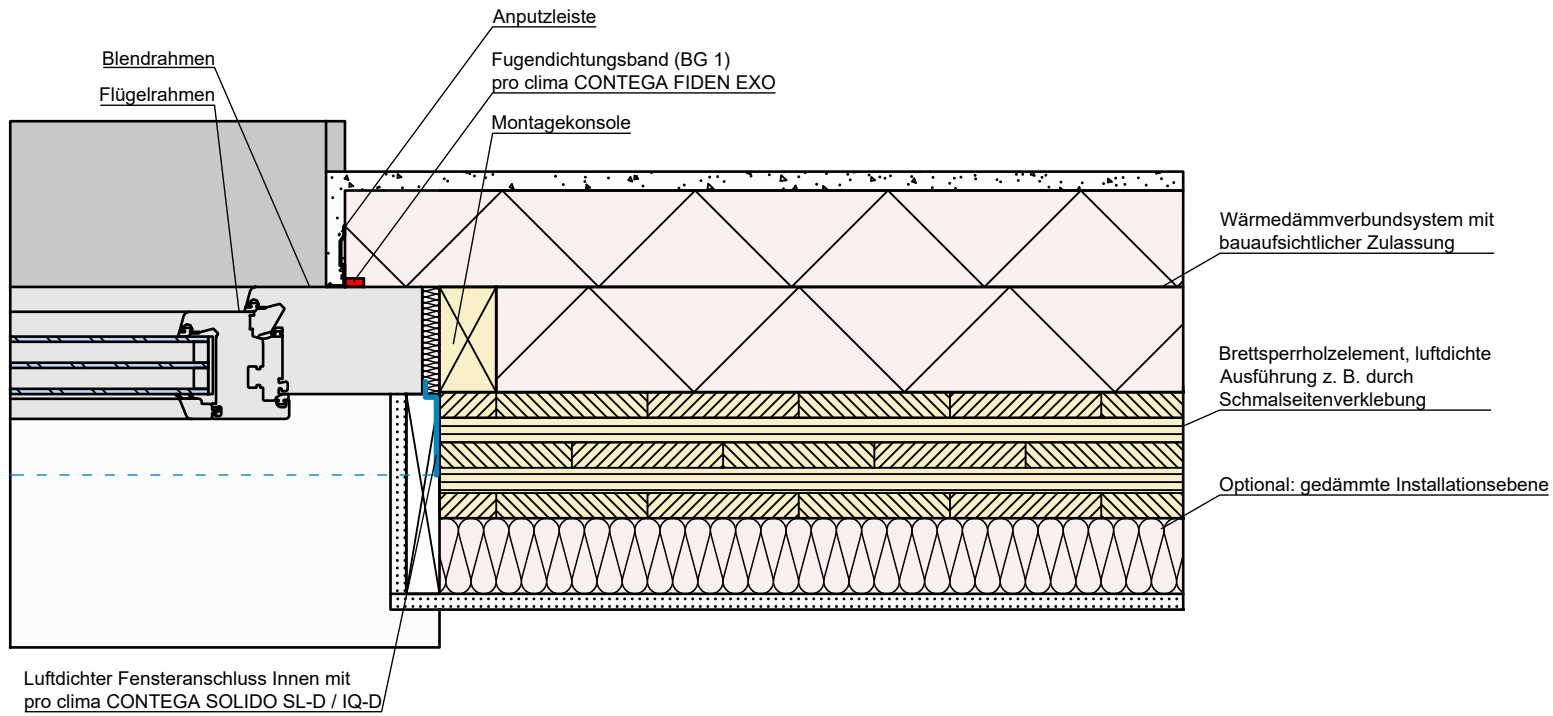


Holzmassivbau | Fenster | Unterer Anschluss Var. 2

Variante 2: Luftdichtung des Bauteils mit pro clima SOLITEX ADHERO. Fensteranschluss mit CONTEGA SOLIDO SL-D / IQ-D und TESCON VANA.

pro clima ... und die Dämmung ist perfekt



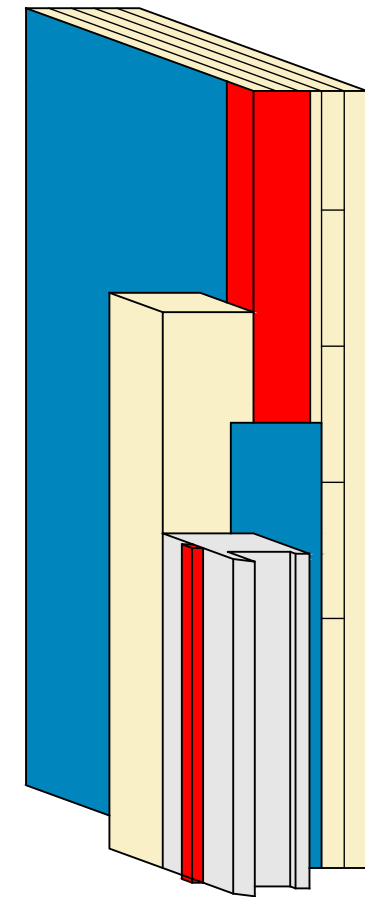
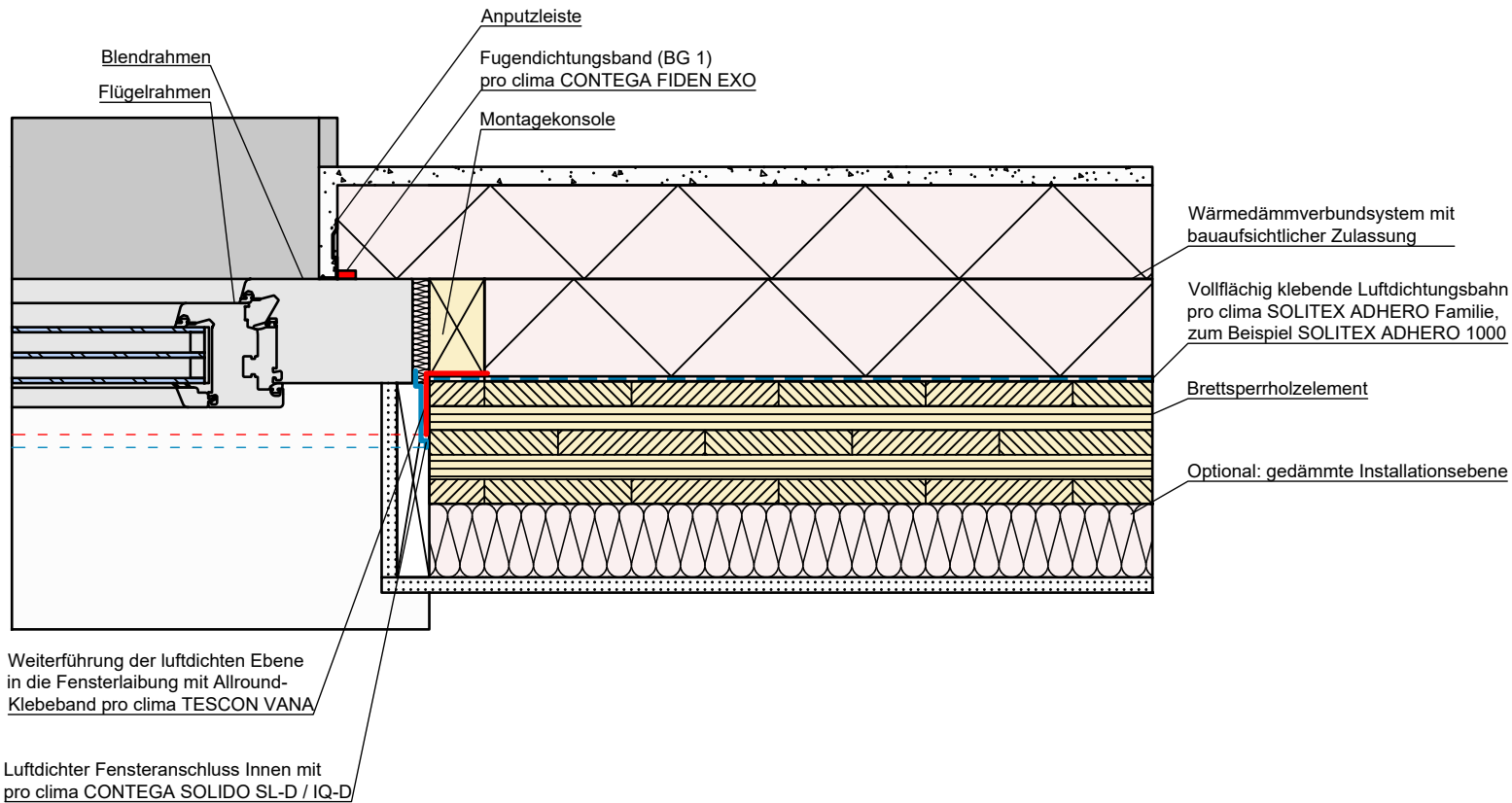


Holzmassivbau | Fenster | Seitlicher und oberer Anschluss Var. 1

Variante 1: Fensteranschluss mit CONTEGA SOLIDO SL-D / IQ-D. Brettsperreholzelemente müssen luftdicht hergestellt sein.

pro clima ... und die Dämmung ist perfekt



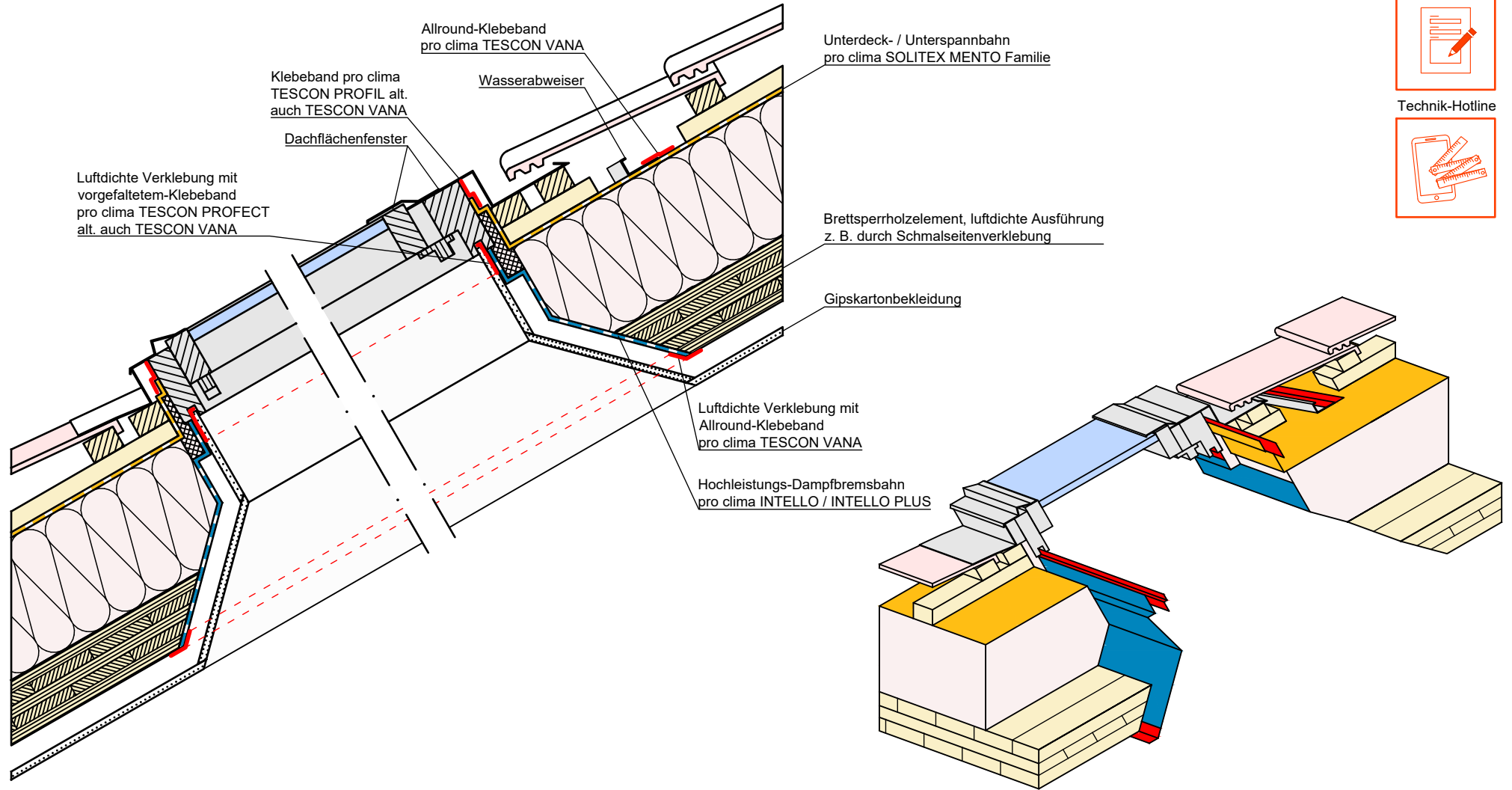


Holzmassivbau | Fenster | Seitlicher und oberer Anschluss Var. 2

Variante 2: Luftdichtung des Bauteils mit pro clima SOLITEX ADHERO. Fensteranschluss mit CONTEGA SOLIDO SL-D / IQ-D und TESCON VANA.

pro clima ... und die Dämmung ist perfekt



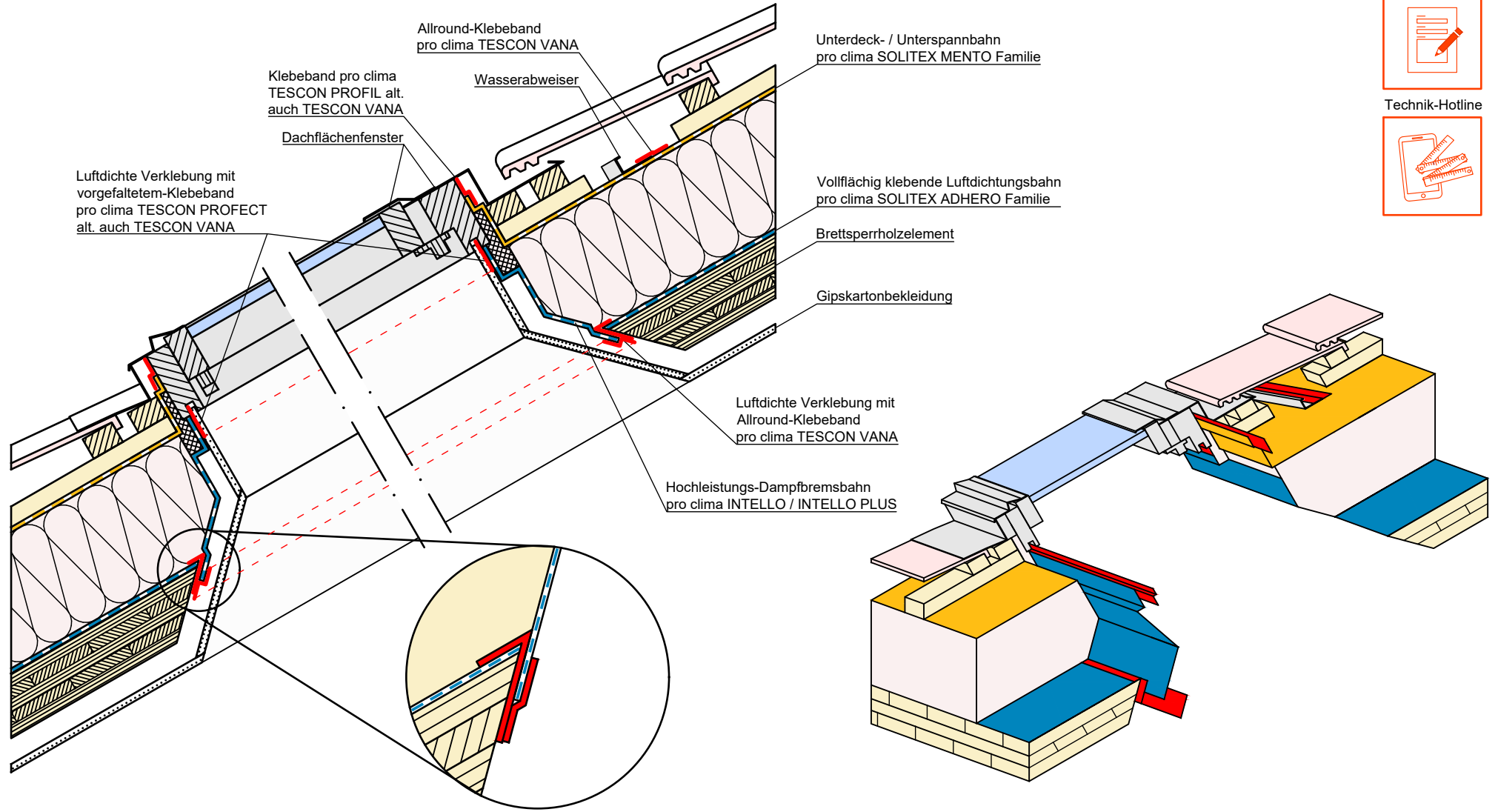


Holzmassivbau | Fensteranschluss | Dachflächenfenster Var. 1

Variante 1: Luftdichter Fensteranschluss mit TESCON PROTECT / VANA und INTELLO. Brettsperreholzelemente müssen luftdicht hergestellt sein.

pro clima ... und die Dämmung ist perfekt



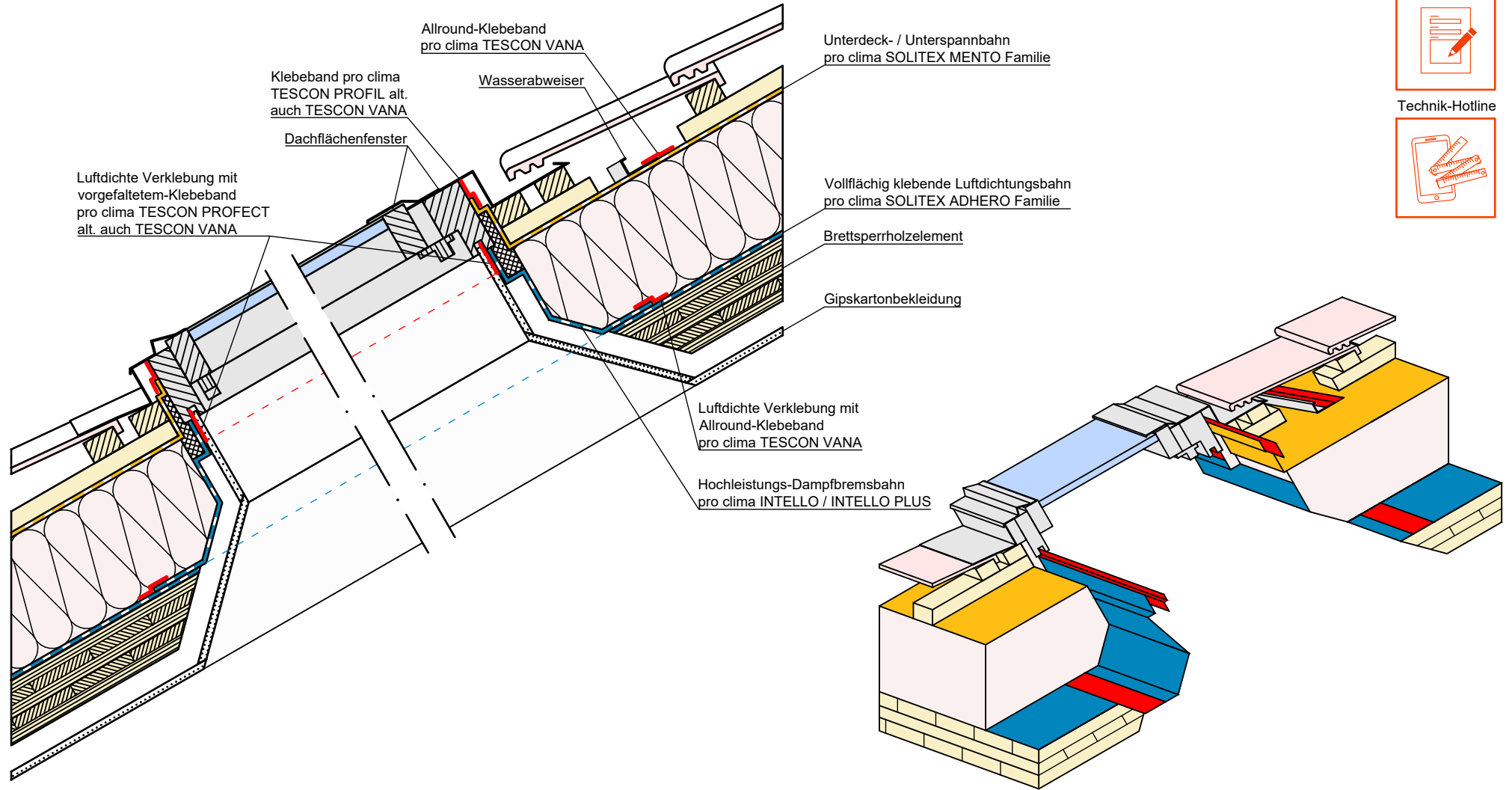


Holzmassivbau | Fensteranschluss | Dachflächenfenster Var. 2

Variante 2: Luftdichtung des Bauteils mit pro clima SOLITEX ADHERO. Luftdichter Fensteranschluss mit TESCON PROFEKT und TESCON VANA.

pro clima ... und die Dämmung ist perfekt





Holzmassivbau | Fensteranschluss | Dachflächenfenster Var. 2a

Variante 2: Luftdichtung des Bauteils mit pro clima SOLITEX ADHERO. Luftdichter Fensteranschluss mit TESCON PROFEKT und TESCON VANA.

pro clima ... und die Dämmung ist perfekt

